



Werner Genest und Partner
Ingenieurgesellschaft mbH

VMPA Schallschutzprüfstelle DIN 4109
Messstelle nach § 29b BImSchG^{*)}



^{*)} Ludwigshafen: Geräusche und Erschütterungen
Berlin und Dresden: keine Akkreditierung

Ingenieurbüro für Schall- und Erschütterungsschutz,
Bauphysik und Energieeinsparung

GUTACHTEN NR. 126N6 G1

B-Plan Nr. 45.1 „Parkhaus Ziegeleistraße“ in Schifferstadt - Schallimmissionsprognose

Auftraggeber:

HEBERGER GmbH
Waldspitzweg 3
67105 Schifferstadt

Erstellungsdatum:

21.06.2023

Verfasser:

Dipl.-Ing. Michael Palzkill

Hauptsitz

Parkstraße 70
67061 Ludwigshafen/Rhein
Telefon: 0621 / 58 615 0
Telefax: 0621 / 58 235 4
E-Mail: info@genest.de

Büro Berlin

Heerstraße 24-26
14052 Berlin
Telefon: 030 / 2 06 73 58-0
Telefax: 030 / 2 06 73 58-28
E-Mail: berlin@genest.de

Büro Dresden

Altplauen 19h
01187 Dresden
Telefon: 0351 / 47 005 380
Telefax: 0351 / 47 005 399
E-Mail: dresden@genest.de

Inhaltsverzeichnis

1.	Aufgabenstellung	1
2.	Zugrunde gelegte Normen und Richtlinien.....	1
3.	Planunterlagen und Ausgangsdaten.....	2
4.	Bauliche Situation	2
5.	Schalltechnische Anforderungen.....	5
6.	Schallemissionen Parkhaus	7
6.1	Verkehrliche Eingangsdaten	Fehler! Textmarke nicht definiert.
6.2	Schalleistungspegel je Parkebene	7
6.3	Innenraumpegel in den Parkebenen	9
6.4	Schallabstrahlung über die Fassadenöffnungen	9
6.5	Zufahrt.....	9
7.	Immissionsberechnung und Beurteilung	10
7.1	Verkehrsrgeräusche auf öffentlichen Straßen	10
7.2	Anlagengeräusche auf dem Betriebsgrundstück.....	10
7.2.1	Ermittlung der Beurteilungspegel.....	10
7.2.2	Beurteilungspegel und Immissionsrichtwerte	11
7.2.3	Qualität der Ergebnisse	12
8.	Abwägungen zum Schallschutz	13
9.	Zusammenfassung.....	14
	Anlagenverzeichnis	

1. Aufgabenstellung

Mit dem Bebauungsplan Nr. 45.1 „Parkhaus Ziegeleistraße“ in Schifferstadt sollen die planungsrechtlichen Voraussetzungen für die Errichtung eines Parkhauses aus drei Bauteilen (A, B, und C) geschaffen werden. Die schalltechnischen Auswirkungen sind zu prognostizieren und gemäß der TA Lärm zu beurteilen. Das erforderliche Maß an Schallschutzmaßnahmen soll bestimmt werden.

Es wird in Erwägung gezogen, nur die Bauteile A und B zu errichten und die freibleibende Fläche C für anderes, nicht wesentlich störendes Gewerbe offenzuhalten. Daher erfolgt die Untersuchung für zwei Varianten, in denen nur der erste Bauabschnitt (Bauteile A und B) bzw. beide Bauabschnitte (Bauteile A; B und C) realisiert werden.

2. Zugrunde gelegte Normen und Richtlinien

Bei der Ausarbeitung des vorliegenden Gutachtens wurden die folgenden einschlägigen Normen, Richtlinien und Regelwerke, entsprechend dem derzeitigen Stand der Technik, zugrunde gelegt:

- [1] TA-Lärm:1998-08-26, 6. Allgemeine Verwaltungsvorschrift zum Bundes-Immissionsschutzgesetz, Technische Anleitung zum Schutz gegen Lärm - TA Lärm einschließlich der darin benannten Normen und Richtlinien, zuletzt geändert durch Verwaltungsvorschrift vom 01.06.2017 (BAnz AT 08.06.2017 B5).
- [2] 16. BImSchV:1990-06-12, Sechzehnte Verordnung zur Durchführung des Bundes-Immissionsschutzgesetzes (Verkehrslärmschutzverordnung) i.V.m. Änderung d. Art. 1 v. 18.12.2014.
- [3] Parkplatzlärmstudie:2007-06. Auflage, "Empfehlungen zur Berechnung von Schallemissionen aus Parkplätzen, Autohöfen und Omnibusbahnhöfen sowie von Parkhäusern und Tiefgaragen", herausgegeben vom Bayerischen Landesamt für Umweltschutz.
- [4] Richtlinien für den Lärmschutz an Straßen RLS-19, Forschungsgesellschaft für Straßen- und Verkehrswesen, Köln 2019.
- [5] DIN ISO 9613-2:1999-10; Akustik - Dämpfung des Schalls bei der Ausbreitung im Freien - Teil 2: Allgemeines Berechnungsverfahren.

3. Planunterlagen und Ausgangsdaten

Bei der Erstellung des Gutachtens wurden folgende Planunterlagen zugrunde gelegt:

Stadt Schifferstadt

- a) Entwurf des Bebauungsplans Nr. 45.1 „Parkhaus Ziegeleistraße“ vom 12.06.2023
- b) Bebauungsplan Nr. 45 „Misch- und Gewerbegebiet Dannstadter Straße“ von 1997

Heberger Engineering GmbH

- c) Entwurfsplanung „Neubau Parkhaus Ziegeleistraße“ vom 19.06.2023
 - Grundrisse
 - Ansichten und Schnitte
 - Lageplan 1:200 und 1:500

Freudl Verkehrsplanung

- d) Bebauungsplan 104 „ehemalige BePo-Gelände“ + B-Plan 45.1 „Parkhaus Ziegeleistraße“ Verkehrsuntersuchung vom 16.06.2023

4. Bauliche Situation

Das Plangebiet liegt an der Ziegeleistraße und wird über diese erschlossen. Westlich grenzt die Dürkheimer Straße an, hinter der sich ein Industriegebiet befindet. Für die Untersuchung wird zunächst davon ausgegangen, dass hier, insbesondere nachts, keine relevanten schutzbedürftigen Nutzungen zu berücksichtigen sind. Südlich des Vorhabens gibt es schutzbedürftige gewerbliche Nutzungen. Nördlich und östlich des Vorhabens befinden sich mehrere Wohnhäuser, deren Schutzbedürftigkeit der eines Mischgebiets entspricht. Besonders relevant ist dabei die Tatsache, dass auf dem Grundstück Dannstadter Straße 7 – 9 gemäß B-Plan Nr. 45 (b) Wohngebäude mit einer maximalen Wandhöhe von 6 m und einer maximalen Gebäudehöhe von 10 m planungsrechtlich zulässig sind (siehe Abbildung 1).

Das geplante Parkhaus besteht aus drei Bauteilen mit insgesamt **ca. 691 Stellplätzen** (beide Bauabschnitte) bzw. ca. 529 Stellplätzen (nur erster Bauabschnitt), welche alle überdacht ausgeführt werden sollen (siehe Abbildung 2). Der erste Bauabschnitt besteht aus den Bauteilen A und B, welche jeweils sieben Parkebenen aufweisen. Der zweite

Bauabschnitt, sofern er realisiert wird, umfasst das Bauteil C mit vier Parkebenen. Alternativ soll auf dieser Fläche ein das Wohnen nicht wesentlich störendes Gewerbe zugelassen werden. Die unterste Parkebene ist gegen das Erdreich gepflastert, die anderen Parkebenen sind asphaltiert. Die Fassaden sollen nach Möglichkeit ganz oder teilweise offen ausgeführt werden (siehe Abbildung 3). Als Schallschutzmaßnahme sollen die Decken von unten absorbierend verkleidet werden, um den Innenpegel in den Parkebenen zu reduzieren.

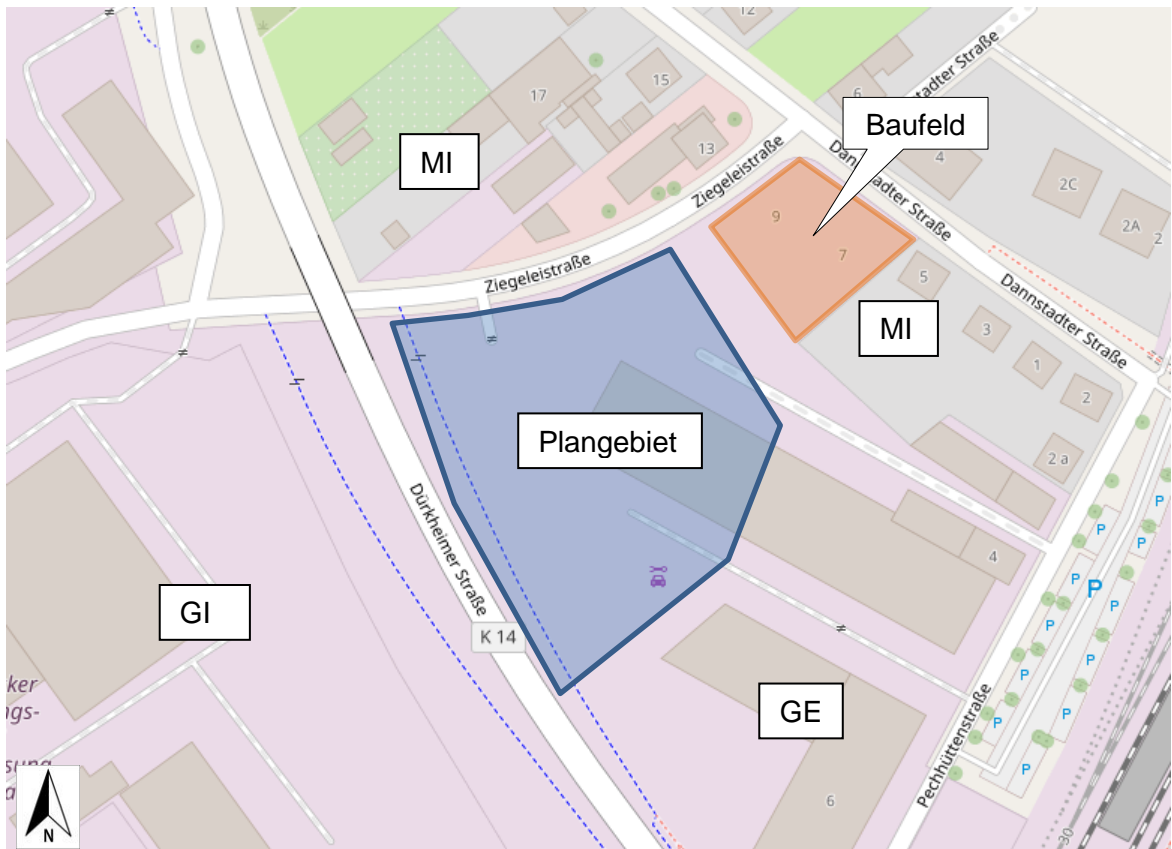


Abbildung 1: Untersuchungsgebiet, Quelle: openstreetmaps.org



Abbildung 2: Lageplan des Parkhauses, Quelle: (c) mit eigenen Eintragungen

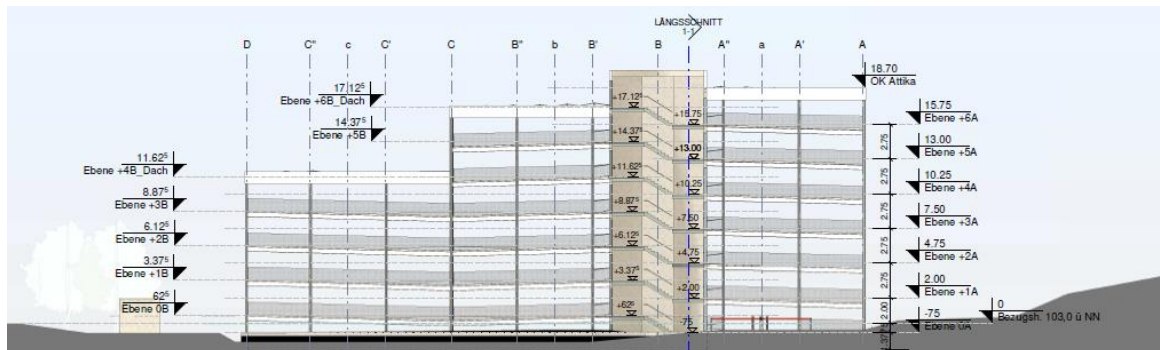


Abbildung 3: Schnitt 1-1 (Blickrichtung von Norden nach Süden), Quelle: (c)

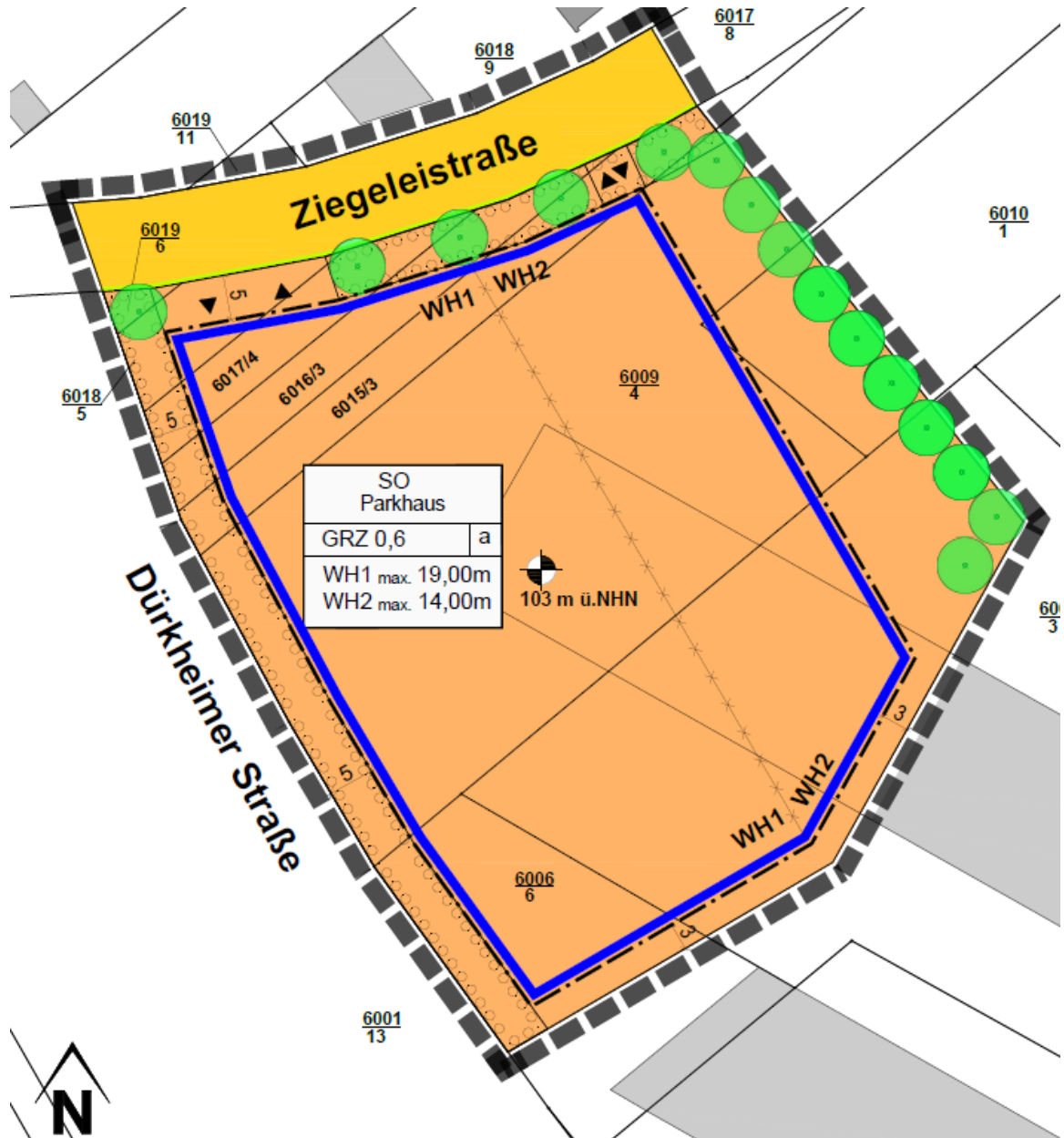


Abbildung 4: B-Planentwurf, Quelle: (a)

5. Schalltechnische Anforderungen

Um die Vollzugsfähigkeit des Bebauungsplans sicherzustellen, ist im Vorgriff auf das Baugenehmigungsverfahren zu untersuchen, ob die Anforderungen der TA Lärm [4] erfüllt werden können. Dazu wurden die in der folgenden Tabelle 1 aufgeführten maßgeblichen Immissionsorte berücksichtigt. Die Lage der Immissionsorte kann der Anlage 1 und 2 entnommen werden.

Tabelle 1: Immissionsorte (IO) und Immissionsrichtwerte (IRW)

Immissionsorte	Nutzung	Immissionsrichtwerte in dB(A)	
		Tag	Nacht
IO 1, Pechhüttenstraße 6b	Gewerbegebiet	65	50
IO 2, Dannstädter Straße 5	Mischgebiet	60	45
IO 3, Baufeld A2 im B-Plan Nr. 45	Mischgebiet	60	45
IO 4, Ziegeleistraße 13	Mischgebiet	60	45
IO 5, Dannstädter Straße 17	Mischgebiet	60	45

Die Immissionsorte an den bestehenden oder planungsrechtlich zulässigen Nutzungen im Umfeld wurden so gewählt, dass bei Einhaltung der schalltechnischen Anforderungen an diesen Orten, die Anforderungen auch an allen anderen denkbaren Immissionsorten bezogen auf die Anlagenschallquellen im Plangebiet erfüllt werden.

Die Immissionsrichtwerte gelten im Beurteilungszeitraum Tag für den Zeitraum von 16 Stunden (06:00 Uhr bis 22:00 Uhr). Im Beurteilungszeitraum Nacht (22:00 Uhr bis 06:00 Uhr) wird die lauteste Nachtstunde herangezogen. Für den Vergleich der oben ausgewiesenen Immissionsrichtwerte muss auf der Grundlage der berechneten Schallimmissionen an den Immissionsorten ein Beurteilungspegel gemäß TA Lärm [4], Gleichung (G2) gebildet werden.

Es wird angestrebt, dass die Immissionsrichtwerte von der hier zu beurteilenden Anlage um mindestens 6 dB tags und nachts unterschritten werden. Unter dieser Voraussetzung gilt die Zusatzbelastung als irrelevant und die schalltechnische Vorbelastung durch Anlagengeräusche ist nicht zu betrachten. Zudem dürfen die Immissionsrichtwerte auch durch kurzzeitige Geräuschspitzen um nicht mehr als 30 dB tags oder 20 dB nachts überschritten werden.

In Wohn- und Mischgebieten sind darüber hinaus auch die Verkehrsgeräusche außerhalb des Betriebsgrundstücks gemäß dem Punkt 7.4 der TA Lärm zu beurteilen. Demnach sollen Geräusche des An- und Abfahrtverkehrs auf öffentlichen Verkehrsflächen in einem Abstand von bis zu 500 m von dem Betriebsgrundstück durch Maßnahmen organisatorischer Art soweit wie möglich vermindert werden, soweit

- sie den Beurteilungspegel der Verkehrsgeräusche für den Tag oder die Nacht rechnerisch um mindestens 3 dB(A) erhöhen,

- keine Vermischung mit dem übrigen Verkehr erfolgt ist und
- die Immissionsgrenzwerte der Verkehrslärmschutzverordnung (16. BImSchV [3]) erstmals oder weitergehend überschritten werden.

6. Schallemissionen Parkhaus

Die Schallemissionen des Parkhauses werden gemäß Bayerischer Parkplatzlärmstudie [7] berechnet. Es werden zunächst die Schallemissionen des Parkplatzverkehrs (nach Formel 11a) für eine Bewegung pro Stunde und Stellplatz berechnet. Anschließend wird der sich ergebende Innenraumpegel in der Parkebene (nach Formel 16) und zuletzt die Schallabstrahlung durch die Lüftungsöffnungen ins Freie (nach Formel 18) ermittelt. Die Fahrbewegungen im Freien zur Erschließung des Parkhauses werden in Anlehnung an die Formel 4 berücksichtigt.

Gemäß Verkehrsgutachtens (d) beträgt das im Parkhaus zu erwartende Verkehrsaufkommen im Jahresmittel $DTV = 1.230 \text{ Kfz}/24\text{h}$, welches nahezu in Gänze auf den Tages-Zeitraum entfällt. Für die lauteste Nachtstunde wird ein Aufkommen von 29 Kfz-Fahrten angegeben. Das über den maßgeblichen Werktag gemittelte Verkehrsaufkommen im Tageszeitbereich beträgt $1.216 \text{ Kfz}/16\text{h}$ bzw. $76 \text{ Kfz}/\text{h}$.

6.1 Schalleistungspegel je Parkebene

Die Ebenen 1 – 3 und 4 – 5 unterscheiden sich baulich nicht, sodass diese gemeinsam betrachtet werden. Für alle Ebenen wird der Parkplatztyp „Besucher und Mitarbeiter“ angesetzt, sodass im Wesentlichen nur die Fahrzeuggeräusche berücksichtigt werden. Das Schieben von Einkaufswagen, ein Warenumschlag oder das laute Abspielen von Musik finden in diesem Ansatz keine Berücksichtigung. Als Maximalpegel wird das Zuschlagen der Fahrzeughür mit $L_{WA,max} = 97,5 \text{ dB(A)}$ angesetzt. Hinsichtlich der entstehenden Schalleistung ergeben sich die folgenden Ausgangsdaten.

Variante „ABC“ (beide Bauabschnitte)

- Ebene -1
 - Stellplätze: 68, $K_D = 4,4 \text{ dB(A)}$
 - Fahrgassen: Pflaster (Fuge $\leq 3 \text{ mm}$) $K_{Str0} = 0,5 \text{ dB(A)}$
 - Schalleistungspegel für eine Bewegung / Stellplatz $L_w = 90,3 \text{ dB(A)}$

- Ebene 0
 - Stellplätze: 102, $K_D = 4,9 \text{ dB(A)}$
 - Fahrgassen: asphaltiert $K_{Str0} = 0,0 \text{ dB(A)}$
 - Schalleistungspegel für eine Bewegung / Stellplatz $L_w = 92,0 \text{ dB(A)}$
- Ebenen 1 – 3 (jeweils)
 - Stellplätze: 107, $K_D = 5,0 \text{ dB(A)}$
 - Fahrgassen: asphaltiert $K_{Str0} = 0,0 \text{ dB(A)}$
 - Schalleistungspegel für eine Bewegung / Stellplatz $L_w = 92,3 \text{ dB(A)}$

Variante „AB“ (nur erster Bauabschnitt)

- Ebene -1
 - Stellplätze: 38, $K_D = 3,7 \text{ dB(A)}$
 - Fahrgassen: Pflaster (Fuge $\leq 3 \text{ mm}$) $K_{Str0} = 0,5 \text{ dB(A)}$
 - Schalleistungspegel für eine Bewegung / Stellplatz $L_w = 87,0 \text{ dB(A)}$
- Ebene 0
 - Stellplätze: 69, $K_D = 4,4 \text{ dB(A)}$
 - Fahrgassen: asphaltiert $K_{Str0} = 0,0 \text{ dB(A)}$
 - Schalleistungspegel für eine Bewegung / Stellplatz $L_w = 89,8 \text{ dB(A)}$
- Ebenen 1 – 3 (jeweils)
 - Stellplätze: 74, $K_D = 4,5 \text{ dB(A)}$
 - Fahrgassen: asphaltiert $K_{Str0} = 0,0 \text{ dB(A)}$
 - Schalleistungspegel für eine Bewegung / Stellplatz $L_w = 90,2 \text{ dB(A)}$

Varianten „AB“ und „ABC“

- Ebene 4 – 5 (jeweils)
 - Stellplätze: 79, $K_D = 4,6 \text{ dB(A)}$
 - Fahrgassen: asphaltiert $K_{Str0} = 0,0 \text{ dB(A)}$
 - Schalleistungspegel für eine Bewegung / Stellplatz $L_w = 90,6 \text{ dB(A)}$
- Ebene 6
 - Stellplätze: 42, $K_D = 3,8 \text{ dB(A)}$
 - Fahrgassen: asphaltiert $K_{Str0} = 0,0 \text{ dB(A)}$
 - Schalleistungspegel für eine Bewegung / Stellplatz $L_w = 87,0 \text{ dB(A)}$

6.2 Innenraumpegel in den Parkebenen

Der Innenraumpegel ergibt sich aus der Absorptionsfläche je Parkebene. Dazu wird von einer akustisch aktivierten Decke (z. B. durch eine Tektalan-Verkleidung) ausgegangen.

- Fläche Boden: $\alpha_w = 0,03$
- Fläche Decke: $\alpha_w = 0,90$
- Fläche Wand offen: $\alpha_w = 1,00$
- Fläche Wand geschlossen: $\alpha_w = 0,03$

Es ergeben sich je Ebene und Variante folgende geometrische Parameter und resultierende Innenraumpegel (für eine Bewegung pro Stellplatz).

- Variante ABC
 - Ebene -1: A: 1917 m², $L_{i,T} \approx 63,5$ dB(A)
 - Ebene 0: A: 3327 m², $L_{i,T} \approx 62,8$ dB(A)
 - Ebene 1 - 3: A: 3082 m², $L_{i,T} \approx 63,1$ dB(A)
 - Ebene 4 - 5: A: 2474 m², $L_{i,T} \approx 62,7$ dB(A)
 - Ebene 6: A: 1322 m², $L_{i,T} \approx 61,9$ dB(A)
- Variante AB
 - Ebene -1: A: 1013 m², $L_{i,T} \approx 62,9$ dB(A)
 - Ebene 0: A: 2436 m², $L_{i,T} \approx 62,0$ dB(A)
 - Ebene 1 - 3: A: 2452 m², $L_{i,T} \approx 62,4$ dB(A)
 - Ebene 4 - 5: A: 2474 m², $L_{i,T} \approx 62,7$ dB(A)
 - Ebene 6: A: 1322 m², $L_{i,T} \approx 61,9$ dB(A)

6.3 Schallabstrahlung über die Fassadenöffnungen

Zur Berücksichtigung der Schallabstrahlung nach Außen wird davon ausgegangen, dass die Öffnungen vollständig offen sind ($R'_w = 0$ dB). Durch die massiven Bauteile aus Stahlbeton erfolgt keine relevante Transmission, sodass diese vernachlässigt wird.

6.4 Zufahrt

Für die Zufahrten wird zunächst der linienbezogene Schalleistungspegel bestimmt, der sich für eine vollständige Entleerung oder Befüllung aller Stellplätze ergibt. Anschließend wird dieser Wert hinsichtlich des tatsächlichen Verkehrsaufkommens korrigiert. Dabei wird

von einer Fahrgeschwindigkeit ≤ 30 km/h, einer asphaltierten Fahrgasse und einer akustisch nicht mehr relevanten Steigung ausgegangen, da die Zufahrt in die ebenerdige Parkebene 0 erfolgt. Zudem wird kein Zuschlag für eine Lichtsignalanlage vergeben, da diese bisher nicht vorgesehen ist. Je Fahrzeug ergibt sich gemäß RLS-19 [6] in Verbindung mit Formel 4 der Parkplatzlärmstudie [5] ein Schalleistungspegel von $L'_{WA} = 49,7$ dB(A)/m. Für eine vollständige Entleerung oder Befüllung aller Stellplätze ergeben sich folgende Schalleistungspegel:

- ABC: Stellplätze: 691, $L'_{WA} = 78,1$ dB(A)/m, $L_{WA,max} = 92,5$ dB(A)
- AB: Stellplätze: 529, $L'_{WA} = 76,9$ dB(A)/m, $L_{WA,max} = 92,5$ dB(A)

7. Immissionsberechnung und Beurteilung

7.1 Verkehrsgeräusche auf öffentlichen Straßen

Gemäß der verkehrlichen Untersuchung zum B-Plan (d) wird das Parkhaus zu 100 % aus dem Westen der Ziegeleistraße erschlossen. Hier befindet sich das Industriegebiet, in dem keine Anforderungen gemäß Punkt 7.4 der TA Lärm bestehen.

Östlich der Zufahrt, wo die Wohnnutzungen (im Mischgebiet) liegen, ergeben sich daher keine Zunahmen im Verkehrsaufkommen. Eine Zunahme der Verkehrsgeräusche um 3 dB kann somit sicher ausgeschlossen werden. Die Anforderungen aus Punkt 7.4 werden erfüllt.

7.2 Anlagengeräusche auf dem Betriebsgrundstück

Die oben angegebenen schalltechnischen Ausgangsdaten wurden in ein digitales Geländemodell der Software SoundPLAN 8.2 eingearbeitet und darauf aufbauend eine Schallausbreitungsberechnung gemäß DIN ISO 9613-2 [4] auf die angegebenen Immissionsorte durchgeführt.

7.2.1 Ermittlung der Beurteilungspegel

Die Ermittlung der Beurteilungspegel L_r wird gemäß TA Lärm [1], Ziffer A.1.4, Gleichung (G2) auf Grundlage der berechneten Schallimmissionen durchgeführt.

- Zuschlag für Ton- und Informationshaltigkeit K_T

Es ist davon auszugehen, dass durch das Parkhaus keine ton- oder informationshaltigen Geräusche am Immissionsort feststellbar sein werden ($K_T = 0$ dB).

- Zuschlag für Impulshaltigkeit K_I

In den Emissionsansätzen eines Besucher- und Mitarbeiterparkplatzes der Bayerischen Parkplatzlärmstudie wird die Impulshaltigkeit der Geräusche durch einen Zuschlag von $K_I = 4$ dB berücksichtigt. Dieser wird allerdings implizit mit einem entsprechend höheren Schalleistungspegel berücksichtigt. Er wird daher nicht explizit in den Anlagen ausgegeben.

- Meteorologische Korrektur C_{met}

Aufgrund der geringen Entfernung zwischen den Schallquellen und den Immissionsorten (in der Regel < 200 m) sowie zur Absicherung des Prognoseergebnisses wurde im vorliegenden Fall auf eine meteorologische Korrektur verzichtet ($C_{met} = 0$ dB).

- Korrektur aufgrund der Betriebsdauer dL_w

Die Emissionsansätze beziehen sich auf eine Fahrzeugbewegung pro Stunde und Stellplatz. Über die Korrektur der Betriebsdauer (dL_w) wird eine dazu abweichende Verkehrsmenge abgebildet. Sie ist in den Anlagen 3 und 4 abzulesen und beträgt für alle Quellen in Variante

- ABC: $dL_w(L_{rT}) = -9,6$ dB tags, $dL_w(L_{rN}) = -13,8$ dB nachts,
- AB: $dL_w(L_{rT}) = -8,4$ dB tags, $dL_w(L_{rN}) = -12,6$ dB nachts,

- Bodeneffekt

Für die Berechnung der Bodendämpfung wurde der Bodenfaktor $G = 0,3$ für überwiegend schallharten Boden berücksichtigt.

7.2.2 Beurteilungspegel und Immissionsrichtwerte

Unter den oben angegebenen Randbedingungen wurden gemäß Gleichung (G2) der TA Lärm [1] die folgenden Beurteilungspegel für Werktage sowie für den Nachtzeitraum berechnet. An Sonntagen ist von einem deutlich geringeren Verkehrsaufkommen auszugehen, sodass eine Beurteilung des Werktags maßgeblich ist. Wie den Tabellen zu

entnehmen ist, werden die Anforderungswerte (6 dB unter dem Immissionsrichtwert) im Umfeld des Vorhabens von der hier zu beurteilenden Anlage eingehalten. Die geringste Unterschreitung ergibt sich im MI-Baufeld des benachbarten B-Plans Nr. 45 (IO 3) mit 13 dB tags und 7 dB nachts. Die detaillierten Ergebnisse der Ausbreitungsrechnung können den Tabellen der Anlage 3 (ABC) und Anlage 4 (AB) entnommen werden.

Tabelle 2: „ABC“, Anforderungswert (AW), Immissionsrichtwert (IRW), Beurteilungs- (L_r) und Maximalpegel (L_{max}) für tags (T) und nachts (N) in dB(A)

IO	Stockwerk	AW _T	L _{rT}	AW _N	L _{rN}	IRW _{T,max}	L _{T,max}	IRW _{N,max}	L _{N,max}
1	1. OG	59	42	44	38	95	62	70	62
2	EG	54	33	39	29	90	47	65	47
3	1. OG	54	42	39	38	90	62	65	62
4	2. OG	54	40	39	36	90	57	65	57
5	EG	54	38	39	34	90	58	65	58

Tabelle 3: „AB“, Anforderungswert (AW), Immissionsrichtwert (IRW), Beurteilungs- (L_r) und Maximalpegel (L_{max}) für tags (T) und nachts (N) in dB(A)

IO	Stockwerk	AW _T	L _{rT}	AW _N	L _{rN}	IRW _{T,max}	L _{T,max}	IRW _{N,max}	L _{N,max}
1	1. OG	59	42	44	38	95	62	70	62
2	EG	54	33	39	29	90	47	65	47
3	1. OG	54	41	39	37	90	56	65	56
4	2. OG	54	39	39	35	90	55	65	55
5	EG	54	37	39	33	90	56	65	56

7.2.3 Qualität der Ergebnisse

Die Prognosesicherheit ist maßgeblich durch die Genauigkeit der schalltechnischen Ausgangsdaten und des Berechnungsmodells bestimmt. In der vorliegenden Untersuchung wurden folgende konservative Ansätze berücksichtigt:

- Die Emissionsansätze der Bayerischen Parkplatzlärmstudie [5], insbesondere das zusammengefasste Verfahren (Formel 11a), in dem der Parksuchverkehr durch einen pauschalen Zuschlag (hier $K_D = 3,7 - 4,9$ dB) abgebildet wird, liefert Ergebnisse zur sicheren Seite.
- Bei der Schallausbreitungsberechnung wird nach DIN ISO 9613-2 [4] von ungünstigen Bedingungen (Mitwindssituation) ausgegangen.

Die berechneten Beurteilungspegel liegen somit auf der sicheren Seite und können als Obergrenzen der tatsächlich auftretenden Geräuschimmissionen angesehen werden.

8. Abwägungen zum Schallschutz

In beiden untersuchten Varianten wurde die Decke des Parkhauses akustisch aktiviert, da es sich um eine wirkungsvolle Schallschutzmaßnahme handelt, die eine offene Bauweise ermöglicht. Grundsätzlich wären auch andere Maßnahmen gleicher Wirkung denkbar, beispielsweise die geschlossene oder weitgehend geschlossene Ausführung der Fassaden.

Die Berechnungsergebnisse zeigen, dass ein Immissionskonflikt, wenn überhaupt, nur im Nachtzeitbereich auftreten kann. Sofern eine Nutzung vor allem im Tageszeitbereich geplant ist, sind keine Schallschutzmaßnahmen erforderlich. Bei einer Nutzung, die wie hier untersucht auch teilweise im Nachtzeitbereich erfolgt, ist das Absorptionsmaterial an den Decken geeignet, um einen Immissionskonflikt zu verhindern. Maßnahmen gleicher Wirkung sind ebenfalls denkbar. Eine grundsätzliche Vollzugsfähigkeit ist hinreichend abgesichert. Die Einhaltung der Anforderungen der TA Lärm [1] kann im Baugenehmigungsverfahren nachgewiesen werden. Eine dezidierte Festsetzung zu Absorptionsmaterialien wird nicht empfohlen, da sie Gefahr läuft, eine Überregulierung oder eine vom Plangeber nicht beabsichtigte Härte darzustellen.

9. Zusammenfassung

Mit dem B-Plan Nr. 45.1 „Parkhaus Ziegeleistraße“ in Schifferstadt sollen die planungsrechtlichen Voraussetzungen für die Errichtung eines Parkhauses aus drei Bauteilen (A, B, und C) geschaffen werden. Dabei wird in Erwägung gezogen, nur die Bauteile A und B zu errichten und die freibleibende Fläche C für anderes, nicht wesentlich störendes Gewerbe offenzuhalten.

Auf der Grundlage eines Verkehrsgutachtens wurden die Beurteilungspegel und kurzzeitigen Geräuschspitzen in der Umgebung prognostiziert. Dabei wurden absorbierende Deckenverkleidungen im Parkhaus berücksichtigt. **Im Ergebnis zeigte sich, dass die Immissionsrichtwerte der TA Lärm in beiden Varianten tags um mindestens 13 dB und nachts um mindestens 7 dB unterschritten werden. Das Irrelevanzkriterium der TA Lärm wird erfüllt.**

Dieses Gutachten umfasst 14 Seiten und 4 Anlagen mit insgesamt 29 Anlagenblättern.

Werner Genest und Partner

Ingenieurgesellschaft mbH



Dipl.-Ing. Michael Palzkill

Projektleiter

Berlin, den 21.06.2023

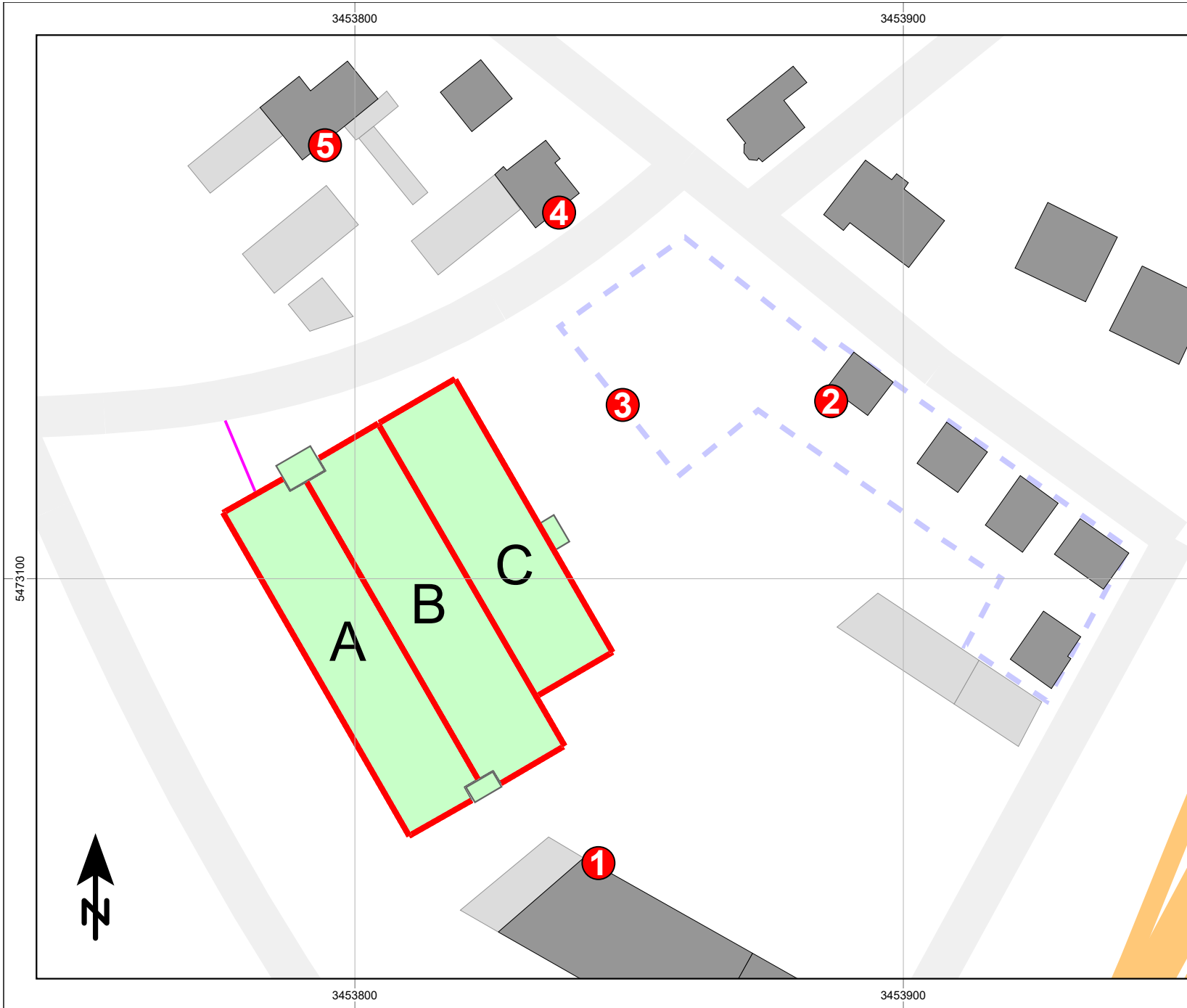


Matthias Nölke, B.Sc.

Projektingenieur

Anlagenverzeichnis

Anlage 1	Modellübersicht der Variante ABC	1 Seite
Anlage 2	Modellübersicht der Variante AB	1 Seite
Anlage 3	Mittlere Schallausbreitung Variante ABC	16 Seiten
Anlage 4	Mittlere Schallausbreitung Variante AB	11 Seiten



Auftraggeber:

Heberger GmbH

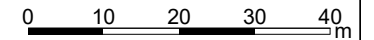
Projekt:

Neubau Parkhaus Ziegeleistraße

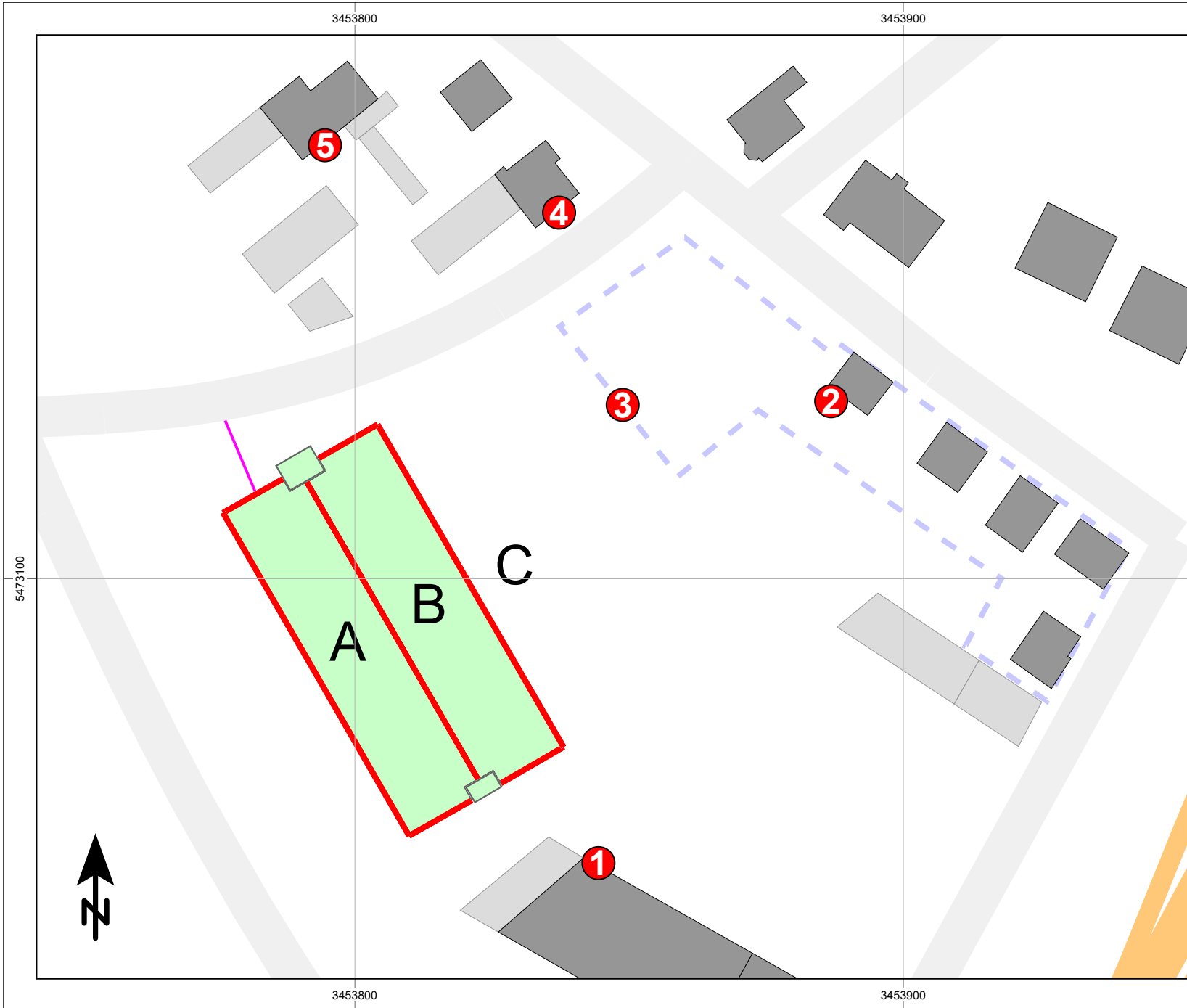
Legende:

- Parkhaus
- Hauptgebäude
- Nebengebäude
- 1 Immissionsort mit Nr.
- Durchdringendes Bauteil
- Linienquelle (Zufahrt)
- Schiene (informativ)
- Straße (informativ)
- Baugrenzen B-Plan Nr. 45

Maßstab 1:1000



Anlage 1
zum Gutachten
Nr.: 126N6 G1



Auftraggeber:

Heberger GmbH

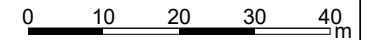
Projekt:

Neubau Parkhaus Ziegeleistraße

Legende:

- Parkhaus
- Hauptgebäude
- Nebengebäude
- 1 Immissionsort mit Nr.
- Durchdringendes Bauteil
- Linienquelle (Zufahrt)
- Schiene (informativ)
- Straße (informativ)
- Baugrenzen B-Plan Nr. 45

Maßstab 1:1000



Anlage 2
zum Gutachten
Nr.: 126N6 G1

Auftraggeber: Heberger GmbH

Projekt: Neubau Parkhaus Ziegeleistraße

**Schall-Ausbreitungsrechnung nach DIN ISO 9613-2
Teilbeurteilungspegel für die Beurteilungszeiträume Tag und Nacht
Variante "ABC"**

Legende

Schallquelle		Name der Schallquelle
Li	dB(A)	Raumschalldruckpegel
R'w	dB	Bewertetes Bau-Schalldämm-Maß
Lw' bzw. Lw"	dB(A)	Flächen- bzw. längenbez. Schalleistungspegel pro m, m ²
Lw	dB(A)	Schalleistungspegel der Anlage
l oder S	m, m ²	Größe der Quelle (Länge oder Fläche)
Kl	dB	Zuschlag für Impulshaltigkeit
KT	dB	Zuschlag für Ton- und Informationshaltigkeit
Ko	dB	Zuschlag für gerichtete Abstrahlung
s	m	Entfernung Schallquelle - Immissionsort
Adiv	dB	Dämpfung aufgrund geometrischer Ausbreitung
Agr	dB	Dämpfung aufgrund des Bodeneffekts
Abar	dB	Dämpfung aufgrund von Abschirmung
Aatm	dB	Dämpfung aufgrund von Luftabsorption
dLrefl	dB(A)	Pegelerhöhung durch Reflexionen
Cmet	dB	Meteorologische Korrektur
Ls	dB(A)	Zeitlich unbewerteter Schalldruckpegel am Immissionsort
dLw(LrT)	dB	Korrektur Betriebszeiten
dLw(LrN)	dB	Korrektur Betriebszeiten
LrT	dB(A)	Beurteilungspegel Tag
LrN	dB(A)	Beurteilungspegel Nacht

Auftraggeber: Heberger GmbH

Projekt: Neubau Parkhaus Ziegeleistraße

Schall-Ausbreitungsrechnung nach DIN ISO 9613-2
Teilbeurteilungspegel für die Beurteilungszeiträume Tag und Nacht
Variante "ABC"

Schallquelle	Li	R'w	Lw' bzw. Lw"	Lw	I oder S	Kl	KT	Ko	s	Adiv	Agr	Abar	Aatm	dLrefl	Cmet	Ls	dLw(LrT)	dLw(LrN)	LrT	LrN
	dB(A)	dB	dB(A)	dB(A)	m, m²	dB	dB	dB	m	dB	dB	dB	dB	dB(A)	dB	dB(A)	dB	dB	dB(A)	dB(A)
Immissionsort Pechhüttenstraße 6b SW 1.OG	RW,T 65 dB(A)	RW,N 50 dB(A)	RW,T,max 95 dB(A)	RW,N,max 70 dB(A)	LrT 42 dB(A)	LrN 38 dB(A)	LT,max 62 dB(A)	LN,max 62 dB(A)												
Parkhaus Teil A-Ebene 0A, Nord	62,8	0	58,8	71,5	19	0,0	0,0	6,0	92	-50,3	-3,6	-21,2	-0,7	0,0	0,0	1,8	-9,6	-13,8	-7,8	-12,0
Parkhaus Teil A-Ebene 0A, Süd	62,8	0	58,8	71,7	20	0,0	0,0	6,0	30	-40,5	-0,1	-5,2	-0,3	1,2	0,0	32,8	-9,6	-13,8	23,2	19,1
Parkhaus Teil A-Ebene 0A, West	62,8	0	58,8	78,9	102	0,0	0,0	6,0	56	-45,9	-2,1	-22,7	-0,4	0,3	0,0	14,1	-9,6	-13,8	4,5	0,4
Parkhaus Teil A-Ebene 1A, Nord	63,1	0	59,1	74,0	31	0,0	0,0	6,0	92	-50,3	-3,1	-21,6	-0,7	0,0	0,0	4,4	-9,6	-13,8	-5,2	-9,4
Parkhaus Teil A-Ebene 1A, Süd	63,1	0	59,1	74,3	33	0,0	0,0	5,9	30	-40,5	0,0	-3,0	-0,2	0,5	0,0	36,9	-9,6	-13,8	27,3	23,1
Parkhaus Teil A-Ebene 1A, West	63,1	0	59,1	81,4	170	0,0	0,0	6,0	55	-45,9	-1,1	-23,7	-0,4	0,3	0,0	16,7	-9,6	-13,8	7,1	2,9
Parkhaus Teil A-Ebene 2A, Nord	63,1	0	59,1	74,0	31	0,0	0,0	6,0	92	-50,3	-2,5	-22,2	-0,7	0,0	0,0	4,4	-9,6	-13,8	-5,2	-9,3
Parkhaus Teil A-Ebene 2A, Süd	63,1	0	59,1	74,3	33	0,0	0,0	5,8	30	-40,5	0,0	-2,8	-0,2	0,7	0,0	37,2	-9,6	-13,8	27,6	23,4
Parkhaus Teil A-Ebene 2A, West	63,1	0	59,1	81,4	170	0,0	0,0	5,9	55	-45,9	-0,5	-24,2	-0,4	0,3	0,0	16,7	-9,6	-13,8	7,1	2,9
Parkhaus Teil A-Ebene 3A, Nord	63,1	0	59,1	74,0	31	0,0	0,0	6,0	92	-50,3	-1,9	-22,7	-0,7	0,0	0,0	4,5	-9,6	-13,8	-5,1	-9,3
Parkhaus Teil A-Ebene 3A, Süd	63,1	0	59,1	74,3	33	0,0	0,0	5,7	30	-40,5	0,0	-2,8	-0,2	0,8	0,0	37,2	-9,6	-13,8	27,6	23,4
Parkhaus Teil A-Ebene 3A, West	63,1	0	59,1	81,4	170	0,0	0,0	5,9	56	-45,9	-0,3	-24,4	-0,4	0,4	0,0	16,7	-9,6	-13,8	7,1	2,9
Parkhaus Teil A-Ebene 4A, Nord	62,7	0	58,7	73,6	31	0,0	0,0	6,0	92	-50,3	-1,3	-23,2	-0,7	0,0	0,0	4,2	-9,6	-13,8	-5,4	-9,6
Parkhaus Teil A-Ebene 4A, Süd	62,7	0	58,7	73,9	33	0,0	0,0	5,6	31	-40,7	0,0	-2,8	-0,2	0,9	0,0	36,7	-9,6	-13,8	27,1	22,9
Parkhaus Teil A-Ebene 4A, West	62,7	0	58,7	81,2	177	0,0	0,0	5,8	56	-45,9	-0,1	-24,4	-0,4	0,4	0,0	16,5	-9,6	-13,8	6,9	2,7
Parkhaus Teil A-Ebene 5A, Nord	62,7	0	58,7	73,6	31	0,0	0,0	5,9	92	-50,3	-0,7	-23,6	-0,7	0,0	0,0	4,3	-9,6	-13,8	-5,3	-9,4
Parkhaus Teil A-Ebene 5A, Süd	62,7	0	58,7	73,9	33	0,0	0,0	5,5	31	-40,9	0,0	-2,8	-0,2	0,0	0,0	35,5	-9,6	-13,8	25,9	21,7
Parkhaus Teil A-Ebene 5A, West	62,7	0	58,7	81,2	177	0,0	0,0	5,8	56	-46,0	0,0	-24,3	-0,4	0,3	0,0	16,5	-9,6	-13,8	6,9	2,7
Parkhaus Teil A-Ebene 6A, Nord	61,9	0	57,9	72,8	31	0,0	0,0	5,9	93	-50,3	-0,1	-23,7	-0,6	0,0	0,0	4,0	-9,6	-13,8	-5,5	-9,7
Parkhaus Teil A-Ebene 6A, Ost	61,9	0	57,9	75,9	62	0,0	0,0	5,7	51	-45,1	0,0	-18,4	-0,3	1,2	0,0	19,0	-9,6	-13,8	9,4	5,2
Parkhaus Teil A-Ebene 6A, Süd	61,9	0	57,9	73,1	33	0,0	0,0	5,5	32	-41,2	0,0	-2,8	-0,3	0,0	0,0	34,3	-9,6	-13,8	24,8	20,6
Parkhaus Teil A-Ebene 6A, West	61,9	0	57,9	80,4	177	0,0	0,0	5,8	57	-46,1	0,0	-23,8	-0,4	0,3	0,0	16,2	-9,6	-13,8	6,6	2,4
Parkhaus Teil B-Ebene 0B, Nord	62,8	0	58,8	73,7	31	0,0	0,0	6,0	90	-50,0	-3,3	-20,8	-0,6	2,0	0,0	7,0	-9,6	-13,8	-2,6	-6,8
Parkhaus Teil B-Ebene 0B, Ost	62,7	0	58,7	72,6	24	0,0	0,0	5,9	27	-39,6	0,0	-9,0	-0,2	0,1	0,0	29,8	-9,6	-13,8	20,2	16,1
Parkhaus Teil B-Ebene 0B, Süd	62,8	0	58,8	74,0	33	0,0	0,0	5,9	22	-37,9	0,0	0,0	-0,2	0,0	0,0	41,8	-9,6	-13,8	32,2	28,0
Parkhaus Teil B-Ebene 1B, Nord	63,1	0	59,1	74,0	31	0,0	0,0	6,0	90	-50,0	-2,7	-21,3	-0,6	2,0	0,0	7,4	-9,6	-13,8	-2,2	-6,4
Parkhaus Teil B-Ebene 1B, Ost	62,7	0	58,7	72,6	24	0,0	0,0	5,8	27	-39,6	0,0	-9,0	-0,1	0,1	0,0	29,7	-9,6	-13,8	20,1	16,0

Auftraggeber: Heberger GmbH

Projekt: Neubau Parkhaus Ziegeleistraße

Schall-Ausbreitungsrechnung nach DIN ISO 9613-2
Teilbeurteilungspegel für die Beurteilungszeiträume Tag und Nacht
Variante "ABC"

Schallquelle	Li	R'w	Lw' bzw. Lw"	Lw	I oder S	Kl	KT	Ko	s	Adiv	Agr	Abar	Aatm	dLrefl	Cmet	Ls	dLw(LrT)	dLw(LrN)	LrT	LrN
	dB(A)	dB	dB(A)	dB(A)	m,m ²	dB	dB	dB	m	dB	dB	dB	dB	dB(A)	dB	dB(A)	dB	dB	dB(A)	dB(A)
Parkhaus Teil B-Ebene 1B, Süd	63,1	0	59,1	74,3	33	0,0	0,0	5,7	22	-37,8	0,0	0,0	-0,2	0,0	0,0	41,9	-9,6	-13,8	32,4	28,2
Parkhaus Teil B-Ebene 2B, Nord	63,1	0	59,1	74,0	31	0,0	0,0	6,0	90	-50,0	-2,1	-21,7	-0,6	1,9	0,0	7,5	-9,6	-13,8	-2,1	-6,3
Parkhaus Teil B-Ebene 2B, Ost	62,7	0	58,7	72,6	24	0,0	0,0	5,6	27	-39,6	0,0	-9,0	-0,2	0,1	0,0	29,6	-9,6	-13,8	20,0	15,8
Parkhaus Teil B-Ebene 2B, Süd	63,1	0	59,1	74,3	33	0,0	0,0	5,5	22	-37,9	0,0	0,0	-0,2	0,0	0,0	41,7	-9,6	-13,8	32,1	27,9
Parkhaus Teil B-Ebene 3B, Nord	63,1	0	59,1	74,0	31	0,0	0,0	6,0	90	-50,0	-1,5	-22,1	-0,6	1,9	0,0	7,6	-9,6	-13,8	-2,0	-6,1
Parkhaus Teil B-Ebene 3B, Ost	62,7	0	58,7	72,6	24	0,0	0,0	5,5	27	-39,8	0,0	-8,9	-0,2	0,1	0,0	29,4	-9,6	-13,8	19,8	15,6
Parkhaus Teil B-Ebene 3B, Süd	63,1	0	59,1	74,3	33	0,0	0,0	5,4	23	-38,1	0,0	0,0	-0,2	0,0	0,0	41,4	-9,6	-13,8	31,8	27,6
Parkhaus Teil B-Ebene 4B, Nord	62,7	0	58,7	73,6	31	0,0	0,0	5,9	90	-50,1	-0,8	-22,5	-0,6	1,8	0,0	7,4	-9,6	-13,8	-2,2	-6,4
Parkhaus Teil B-Ebene 4B, Ost	62,7	0	58,7	80,7	160	0,0	0,0	5,7	46	-44,2	0,0	-10,9	-0,2	0,3	0,0	31,4	-9,6	-13,8	21,8	17,6
Parkhaus Teil B-Ebene 4B, Süd	62,7	0	58,7	73,9	33	0,0	0,0	5,3	23	-38,4	0,0	0,0	-0,2	0,0	0,0	40,6	-9,6	-13,8	31,0	26,8
Parkhaus Teil B-Ebene 5B, Nord	62,7	0	58,7	73,6	31	0,0	0,0	5,9	90	-50,1	-0,2	-22,6	-0,5	1,8	0,0	7,9	-9,6	-13,8	-1,7	-5,9
Parkhaus Teil B-Ebene 5B, Ost	62,7	0	58,7	81,0	170	0,0	0,0	5,6	47	-44,4	0,0	-10,8	-0,2	0,2	0,0	31,5	-9,6	-13,8	21,9	17,7
Parkhaus Teil B-Ebene 5B, Süd	62,7	0	58,7	73,9	33	0,0	0,0	5,2	25	-38,8	0,0	0,0	-0,2	0,0	0,0	40,1	-9,6	-13,8	30,5	26,3
Parkhaus Teil B-Ebene -1B, Nord	63,5	0	59,5	65,2	4	0,0	0,0	6,0	90	-50,0	-3,7	-20,5	-0,6	2,1	0,0	-1,6	-9,6	-13,8	-11,2	-15,3
Parkhaus Teil B-Ebene -1B, Ost	62,7	0	58,7	72,6	24	0,0	0,0	6,0	27	-39,7	-0,3	-8,8	-0,2	0,1	0,0	29,7	-9,6	-13,8	20,1	16,0
Parkhaus Teil B-Ebene -1B, Süd	63,5	0	59,5	65,5	4	0,0	0,0	6,0	22	-38,0	0,0	0,0	-0,2	0,0	0,0	33,3	-9,6	-13,8	23,7	19,5
Parkhaus Teil C-Ebene 0B, Nord	62,8	0	58,8	74,8	40	0,0	0,0	6,0	91	-50,1	-3,3	-21,1	-0,7	0,5	0,0	6,1	-9,6	-13,8	-3,5	-7,7
Parkhaus Teil C-Ebene 0B, Ost	62,8	0	58,8	80,4	143	0,0	0,0	6,0	59	-46,4	-2,0	-15,9	-0,2	1,5	0,0	23,3	-9,6	-13,8	13,7	9,5
Parkhaus Teil C-Ebene 0B, Süd	62,8	0	58,8	74,8	39	0,0	0,0	5,9	35	-41,9	-0,2	-0,6	-0,3	0,0	0,0	37,7	-9,6	-13,8	28,2	24,0
Parkhaus Teil C-Ebene 1B, Nord	63,1	0	59,1	75,1	40	0,0	0,0	6,0	91	-50,1	-2,7	-21,6	-0,7	0,5	0,0	6,5	-9,6	-13,8	-3,1	-7,3
Parkhaus Teil C-Ebene 1B, Ost	63,1	0	59,1	80,7	143	0,0	0,0	5,9	59	-46,4	-0,9	-16,1	-0,2	1,3	0,0	24,3	-9,6	-13,8	14,7	10,5
Parkhaus Teil C-Ebene 1B, Süd	63,1	0	59,1	75,1	39	0,0	0,0	5,9	35	-41,8	0,0	-0,6	-0,3	0,0	0,0	38,2	-9,6	-13,8	28,6	24,4
Parkhaus Teil C-Ebene 2B, Nord	63,1	0	59,1	75,1	40	0,0	0,0	6,0	91	-50,1	-2,1	-22,0	-0,6	0,5	0,0	6,7	-9,6	-13,8	-2,9	-7,1
Parkhaus Teil C-Ebene 2B, Ost	63,1	0	59,1	80,7	143	0,0	0,0	5,9	59	-46,4	-0,5	-16,3	-0,2	1,4	0,0	24,5	-9,6	-13,8	15,0	10,8
Parkhaus Teil C-Ebene 2B, Süd	63,1	0	59,1	75,1	39	0,0	0,0	5,8	35	-41,9	0,0	-0,6	-0,3	0,0	0,0	38,1	-9,6	-13,8	28,5	24,3
Parkhaus Teil C-Ebene 3B, Nord	63,1	0	59,1	75,1	40	0,0	0,0	6,0	91	-50,2	-1,5	-22,3	-0,6	0,7	0,0	7,3	-9,6	-13,8	-2,3	-6,5
Parkhaus Teil C-Ebene 3B, Ost	63,1	0	59,1	80,7	143	0,0	0,0	5,9	59	-46,4	-0,2	-15,9	-0,2	1,4	0,0	25,2	-9,6	-13,8	15,6	11,4
Parkhaus Teil C-Ebene 3B, Süd	63,1	0	59,1	75,1	39	0,0	0,0	5,7	35	-41,9	0,0	-0,6	-0,3	0,0	0,0	37,9	-9,6	-13,8	28,3	24,1

Auftraggeber: Heberger GmbH

Projekt: Neubau Parkhaus Ziegeleistraße

Schall-Ausbreitungsrechnung nach DIN ISO 9613-2
Teilbeurteilungspegel für die Beurteilungszeiträume Tag und Nacht
Variante "ABC"

Schallquelle	Li	R'w	Lw' bzw. Lw"	Lw	I oder S	Kl	KT	Ko	s	Adiv	Agr	Abar	Aatm	dLrefl	Cmet	Ls	dLw(LrT)	dLw(LrN)	LrT	LrN
	dB(A)	dB	dB(A)	dB(A)	m,m ²	dB	dB	dB	m	dB	dB	dB	dB	dB(A)	dB	dB(A)	dB	dB	dB(A)	dB(A)
Parkhaus Teil C-Ebene -1B, Nord	63,5	0	59,5	66,3	5	0,0	0,0	6,0	91	-50,1	-3,7	-20,8	-0,7	0,5	0,0	-2,5	-9,6	-13,8	-12,1	-16,3
Parkhaus Teil C-Ebene -1B, Ost	63,5	0	59,5	71,9	17	0,0	0,0	6,0	59	-46,4	-2,7	-15,9	-0,3	1,6	0,0	14,2	-9,6	-13,8	4,6	0,5
Parkhaus Teil C-Ebene -1B, Süd	63,5	0	59,5	66,3	5	0,0	0,0	6,0	35	-41,9	-1,3	-0,7	-0,3	0,0	0,0	28,1	-9,6	-13,8	18,5	14,4
Zufahrt			78,1	89,7	15	0,0	0,0	3,0	98	-50,9	-3,8	-20,8	-0,6	0,0	0,0	16,7	-9,6	-13,8	7,1	2,9

Auftraggeber: Heberger GmbH

Projekt: Neubau Parkhaus Ziegeleistraße

Schall-Ausbreitungsrechnung nach DIN ISO 9613-2
Teilbeurteilungspegel für die Beurteilungszeiträume Tag und Nacht
Variante "ABC"

Schallquelle	Li	R'w	Lw' bzw. Lw"	Lw	I oder S	Kl	KT	Ko	s	Adiv	Agr	Abar	Aatm	dLrefl	Cmet	Ls	dLw(LrT)	dLw(LrN)	LrT	LrN	
	dB(A)	dB	dB(A)	dB(A)	m,m ²	dB	dB	dB	m	dB	dB	dB	dB	dB(A)	dB	dB(A)	dB	dB	dB(A)	dB(A)	
Immissionsort Dannstädter Straße 5	SW EG	RW,T	60 dB(A)	RW,N	45 dB(A)	RW,T,max	90 dB(A)	RW,N,max	65 dB(A)	LrT	33 dB(A)	LrN	29 dB(A)	LT,max	47 dB(A)	LN,max	47 dB(A)				
Parkhaus Teil A-Ebene 0A, Nord	62,8	0	58,8	71,5	19	0,0	0,0	6,0	148	-54,4	0,0	-18,6	-0,8	0,0	0,0	3,7	-9,6	-13,8	-5,9	-10,0	
Parkhaus Teil A-Ebene 0A, Süd	62,8	0	58,8	71,7	20	0,0	0,0	6,0	146	-54,3	0,0	-16,5	-0,6	0,0	0,0	6,3	-9,6	-13,8	-3,3	-7,5	
Parkhaus Teil A-Ebene 0A, West	62,8	0	58,8	78,9	102	0,0	0,0	6,0	149	-54,5	0,0	-19,3	-1,0	0,0	0,0	10,1	-9,6	-13,8	0,5	-3,7	
Parkhaus Teil A-Ebene 1A, Nord	63,1	0	59,1	74,0	31	0,0	0,0	5,9	147	-54,3	0,0	-18,5	-0,8	0,0	0,0	6,4	-9,6	-13,8	-3,2	-7,4	
Parkhaus Teil A-Ebene 1A, Süd	63,1	0	59,1	74,3	33	0,0	0,0	5,9	145	-54,2	0,0	-16,3	-0,6	0,0	0,0	9,0	-9,6	-13,8	-0,5	-4,7	
Parkhaus Teil A-Ebene 1A, West	63,1	0	59,1	81,4	170	0,0	0,0	5,9	148	-54,4	0,0	-19,2	-1,0	0,0	0,0	12,7	-9,6	-13,8	3,1	-1,1	
Parkhaus Teil A-Ebene 2A, Nord	63,1	0	59,1	74,0	31	0,0	0,0	5,8	145	-54,2	0,0	-18,2	-0,7	0,0	0,0	6,7	-9,6	-13,8	-2,9	-7,1	
Parkhaus Teil A-Ebene 2A, Süd	63,1	0	59,1	74,3	33	0,0	0,0	5,8	143	-54,1	0,0	-16,0	-0,6	0,0	0,0	9,4	-9,6	-13,8	-0,2	-4,4	
Parkhaus Teil A-Ebene 2A, West	63,1	0	59,1	81,4	170	0,0	0,0	5,8	146	-54,3	0,0	-19,1	-0,9	0,0	0,0	12,9	-9,6	-13,8	3,3	-0,9	
Parkhaus Teil A-Ebene 3A, Nord	63,1	0	59,1	74,0	31	0,0	0,0	5,7	143	-54,1	0,0	-18,0	-0,7	0,0	0,0	6,9	-9,6	-13,8	-2,6	-6,8	
Parkhaus Teil A-Ebene 3A, Süd	63,1	0	59,1	74,3	33	0,0	0,0	5,7	141	-54,0	0,0	-15,5	-0,6	0,0	0,0	9,9	-9,6	-13,8	0,3	-3,9	
Parkhaus Teil A-Ebene 3A, West	63,1	0	59,1	81,4	170	0,0	0,0	5,7	144	-54,2	0,0	-18,9	-0,9	0,0	0,0	13,2	-9,6	-13,8	3,6	-0,6	
Parkhaus Teil A-Ebene 4A, Nord	62,7	0	58,7	73,6	31	0,0	0,0	5,6	141	-54,0	0,0	-17,4	-0,6	0,0	0,0	7,2	-9,6	-13,8	-2,4	-6,6	
Parkhaus Teil A-Ebene 4A, Süd	62,7	0	58,7	73,9	33	0,0	0,0	5,6	139	-53,9	0,0	-14,0	-0,6	0,0	0,0	11,0	-9,6	-13,8	1,4	-2,7	
Parkhaus Teil A-Ebene 4A, West	62,7	0	58,7	81,2	177	0,0	0,0	5,6	142	-54,0	0,0	-18,4	-0,8	0,0	0,0	13,5	-9,6	-13,8	3,9	-0,3	
Parkhaus Teil A-Ebene 5A, Nord	62,7	0	58,7	73,6	31	0,0	0,0	5,5	139	-53,9	0,0	-13,8	-0,6	0,0	0,0	10,8	-9,6	-13,8	1,2	-3,0	
Parkhaus Teil A-Ebene 5A, Süd	62,7	0	58,7	73,9	33	0,0	0,0	5,5	137	-53,8	0,0	-12,1	-0,6	0,0	0,0	12,9	-9,6	-13,8	3,3	-0,9	
Parkhaus Teil A-Ebene 5A, West	62,7	0	58,7	81,2	177	0,0	0,0	5,5	140	-53,9	0,0	-17,6	-0,7	0,0	0,0	14,5	-9,6	-13,8	4,9	0,7	
Parkhaus Teil A-Ebene 6A, Nord	61,9	0	57,9	72,8	31	0,0	0,0	5,4	138	-53,8	0,0	-9,7	-0,6	0,0	0,0	14,2	-9,6	-13,8	4,6	0,4	
Parkhaus Teil A-Ebene 6A, Ost	61,9	0	57,9	75,9	62	0,0	0,0	5,3	126	-53,0	0,0	0,0	-1,0	0,1	0,0	27,2	-9,6	-13,8	17,6	13,5	
Parkhaus Teil A-Ebene 6A, Süd	61,9	0	57,9	73,1	33	0,0	0,0	5,4	136	-53,6	0,0	-8,2	-0,7	0,0	0,0	15,9	-9,6	-13,8	6,3	2,1	
Parkhaus Teil A-Ebene 6A, West	61,9	0	57,9	80,4	177	0,0	0,0	5,4	139	-53,8	0,0	-13,7	-0,6	0,0	0,0	17,7	-9,6	-13,8	8,1	3,9	
Parkhaus Teil B-Ebene 0B, Nord	62,8	0	58,8	73,7	31	0,0	0,0	5,9	135	-53,6	0,0	-15,7	-0,6	0,4	0,0	10,3	-9,6	-13,8	0,7	-3,5	
Parkhaus Teil B-Ebene 0B, Ost	62,7	0	58,7	72,6	24	0,0	0,0	5,9	128	-53,1	0,0	-0,1	-1,0	0,0	0,0	24,2	-9,6	-13,8	14,6	10,5	
Parkhaus Teil B-Ebene 0B, Süd	62,8	0	58,8	74,0	33	0,0	0,0	5,9	133	-53,5	0,0	-11,9	-0,6	0,0	0,0	14,0	-9,6	-13,8	4,4	0,2	
Parkhaus Teil B-Ebene 1B, Nord	63,1	0	59,1	74,0	31	0,0	0,0	5,8	133	-53,4	0,0	-14,1	-0,5	0,3	0,0	12,1	-9,6	-13,8	2,5	-1,7	
Parkhaus Teil B-Ebene 1B, Ost	62,7	0	58,7	72,6	24	0,0	0,0	5,8	126	-53,0	0,0	0,0	-1,0	0,0	0,0	24,3	-9,6	-13,8	14,7	10,6	

Auftraggeber: Heberger GmbH

Projekt: Neubau Parkhaus Ziegeleistraße

Schall-Ausbreitungsrechnung nach DIN ISO 9613-2 Teilbeurteilungspegel für die Beurteilungszeiträume Tag und Nacht Variante "ABC"

Schallquelle	Li	R'w	Lw' bzw. Lw''	Lw	I oder S	Kl	KT	Ko	s	Adiv	Agr	Abar	Aatm	dLrefl	Cmet	Ls	dLw(LrT)	dLw(LrN)	LrT	LrN
	dB(A)	dB	dB(A)	dB(A)	m,m ²	dB	dB	dB	m	dB	dB	dB	dB	dB(A)	dB	dB(A)	dB	dB	dB(A)	dB(A)
Parkhaus Teil B-Ebene 1B, Süd	63,1	0	59,1	74,3	33	0,0	0,0	5,8	131	-53,3	0,0	-11,9	-0,6	0,0	0,0	14,3	-9,6	-13,8	4,7	0,5
Parkhaus Teil B-Ebene 2B, Nord	63,1	0	59,1	74,0	31	0,0	0,0	5,7	130	-53,3	0,0	-12,9	-0,6	0,3	0,0	13,2	-9,6	-13,8	3,6	-0,6
Parkhaus Teil B-Ebene 2B, Ost	62,7	0	58,7	72,6	24	0,0	0,0	5,6	124	-52,8	0,0	0,0	-1,0	0,0	0,0	24,4	-9,6	-13,8	14,8	10,6
Parkhaus Teil B-Ebene 2B, Süd	63,1	0	59,1	74,3	33	0,0	0,0	5,7	129	-53,2	0,0	-11,9	-0,6	0,0	0,0	14,3	-9,6	-13,8	4,8	0,6
Parkhaus Teil B-Ebene 3B, Nord	63,1	0	59,1	74,0	31	0,0	0,0	5,5	128	-53,2	0,0	-12,8	-0,6	0,3	0,0	13,3	-9,6	-13,8	3,7	-0,4
Parkhaus Teil B-Ebene 3B, Ost	62,7	0	58,7	72,6	24	0,0	0,0	5,5	122	-52,7	0,0	0,0	-0,9	0,0	0,0	24,4	-9,6	-13,8	14,8	10,7
Parkhaus Teil B-Ebene 3B, Süd	63,1	0	59,1	74,3	33	0,0	0,0	5,5	127	-53,1	0,0	-11,8	-0,6	0,0	0,0	14,4	-9,6	-13,8	4,9	0,7
Parkhaus Teil B-Ebene 4B, Nord	62,7	0	58,7	73,6	31	0,0	0,0	5,4	126	-53,0	0,0	-11,7	-0,5	0,3	0,0	14,0	-9,6	-13,8	4,5	0,3
Parkhaus Teil B-Ebene 4B, Ost	62,7	0	58,7	80,7	160	0,0	0,0	5,4	118	-52,5	0,0	0,0	-0,9	0,0	0,0	32,7	-9,6	-13,8	23,1	18,9
Parkhaus Teil B-Ebene 4B, Süd	62,7	0	58,7	73,9	33	0,0	0,0	5,4	125	-52,9	0,0	-10,4	-0,5	0,0	0,0	15,4	-9,6	-13,8	5,8	1,6
Parkhaus Teil B-Ebene 5B, Nord	62,7	0	58,7	73,6	31	0,0	0,0	5,3	125	-52,9	0,0	-8,0	-0,6	0,3	0,0	17,8	-9,6	-13,8	8,2	4,0
Parkhaus Teil B-Ebene 5B, Ost	62,7	0	58,7	81,0	170	0,0	0,0	5,2	116	-52,3	0,0	0,0	-0,9	0,0	0,0	33,0	-9,6	-13,8	23,4	19,2
Parkhaus Teil B-Ebene 5B, Süd	62,7	0	58,7	73,9	33	0,0	0,0	5,3	123	-52,8	0,0	-7,0	-0,6	0,0	0,0	18,8	-9,6	-13,8	9,2	5,0
Parkhaus Teil B-Ebene -1B, Nord	63,5	0	59,5	65,2	4	0,0	0,0	6,0	136	-53,7	0,0	-16,2	-0,6	0,5	0,0	1,3	-9,6	-13,8	-8,3	-12,5
Parkhaus Teil B-Ebene -1B, Ost	62,7	0	58,7	72,6	24	0,0	0,0	6,0	130	-53,2	0,0	-0,7	-1,1	0,0	0,0	23,6	-9,6	-13,8	14,0	9,8
Parkhaus Teil B-Ebene -1B, Süd	63,5	0	59,5	65,5	4	0,0	0,0	6,0	134	-53,5	0,0	-11,9	-0,6	0,0	0,0	5,5	-9,6	-13,8	-4,1	-8,3
Parkhaus Teil C-Ebene 0B, Nord	62,8	0	58,8	74,8	40	0,0	0,0	5,9	127	-53,1	0,0	-13,0	-0,6	0,0	0,0	14,1	-9,6	-13,8	4,5	0,3
Parkhaus Teil C-Ebene 0B, Ost	62,8	0	58,8	80,4	143	0,0	0,0	5,9	118	-52,5	0,0	-0,5	-0,9	0,0	0,0	32,4	-9,6	-13,8	22,8	18,6
Parkhaus Teil C-Ebene 0B, Süd	62,8	0	58,8	74,8	39	0,0	0,0	5,9	122	-52,8	0,0	-9,7	-0,6	0,0	0,0	17,6	-9,6	-13,8	8,1	3,9
Parkhaus Teil C-Ebene 1B, Nord	63,1	0	59,1	75,1	40	0,0	0,0	5,8	125	-52,9	0,0	-12,6	-0,5	0,0	0,0	14,9	-9,6	-13,8	5,3	1,1
Parkhaus Teil C-Ebene 1B, Ost	63,1	0	59,1	80,7	143	0,0	0,0	5,7	116	-52,3	0,0	-0,5	-0,9	0,0	0,0	32,7	-9,6	-13,8	23,1	19,0
Parkhaus Teil C-Ebene 1B, Süd	63,1	0	59,1	75,1	39	0,0	0,0	5,7	120	-52,6	0,0	-9,3	-0,6	0,0	0,0	18,4	-9,6	-13,8	8,8	4,6
Parkhaus Teil C-Ebene 2B, Nord	63,1	0	59,1	75,1	40	0,0	0,0	5,6	122	-52,7	0,0	-11,5	-0,5	0,0	0,0	16,0	-9,6	-13,8	6,4	2,2
Parkhaus Teil C-Ebene 2B, Ost	63,1	0	59,1	80,7	143	0,0	0,0	5,6	114	-52,1	0,0	-0,5	-0,9	0,0	0,0	32,8	-9,6	-13,8	23,2	19,0
Parkhaus Teil C-Ebene 2B, Süd	63,1	0	59,1	75,1	39	0,0	0,0	5,6	118	-52,4	0,0	-8,2	-0,6	0,0	0,0	19,4	-9,6	-13,8	9,8	5,6
Parkhaus Teil C-Ebene 3B, Nord	63,1	0	59,1	75,1	40	0,0	0,0	5,5	120	-52,6	0,0	-7,7	-0,6	0,0	0,0	19,7	-9,6	-13,8	10,1	5,9
Parkhaus Teil C-Ebene 3B, Ost	63,1	0	59,1	80,7	143	0,0	0,0	5,4	111	-51,9	0,0	-0,4	-0,9	0,0	0,0	32,8	-9,6	-13,8	23,3	19,1
Parkhaus Teil C-Ebene 3B, Süd	63,1	0	59,1	75,1	39	0,0	0,0	5,5	116	-52,3	0,0	-5,5	-0,7	0,3	0,0	22,3	-9,6	-13,8	12,7	8,6

Auftraggeber: Heberger GmbH

Projekt: Neubau Parkhaus Ziegeleistraße

Schall-Ausbreitungsrechnung nach DIN ISO 9613-2
Teilbeurteilungspegel für die Beurteilungszeiträume Tag und Nacht
Variante "ABC"

Schallquelle	Li	R'w	Lw' bzw. Lw"	Lw	I oder S	KI	KT	Ko	s	Adiv	Agr	Abar	Aatm	dLrefl	Cmet	Ls	dLw(LrT)	dLw(LrN)	LrT	LrN
	dB(A)	dB	dB(A)	dB(A)	m,m ²	dB	dB	dB	m	dB	dB	dB	dB	dB(A)	dB	dB(A)	dB	dB	dB(A)	dB(A)
Parkhaus Teil C-Ebene -1B, Nord	63,5	0	59,5	66,3	5	0,0	0,0	6,0	128	-53,1	0,0	-13,8	-0,6	0,0	0,0	4,8	-9,6	-13,8	-4,8	-9,0
Parkhaus Teil C-Ebene -1B, Ost	63,5	0	59,5	71,9	17	0,0	0,0	6,0	120	-52,6	0,0	-0,5	-0,9	0,0	0,0	23,9	-9,6	-13,8	14,3	10,1
Parkhaus Teil C-Ebene -1B, Süd	63,5	0	59,5	66,3	5	0,0	0,0	6,0	124	-52,9	0,0	-9,8	-0,6	0,0	0,0	9,0	-9,6	-13,8	-0,6	-4,8
Zufahrt			78,1	89,7	15	0,0	0,0	3,0	150	-54,5	0,0	-3,2	-0,9	0,0	0,0	34,2	-9,6	-13,8	24,6	20,4

Auftraggeber: Heberger GmbH

Projekt: Neubau Parkhaus Ziegeleistraße

Schall-Ausbreitungsrechnung nach DIN ISO 9613-2
Teilbeurteilungspegel für die Beurteilungszeiträume Tag und Nacht
Variante "ABC"

Schallquelle	Li	R'w	Lw' bzw. Lw"	Lw	I oder S	Kl	KT	Ko	s	Adiv	Agr	Abar	Aatm	dLrefl	Cmet	Ls	dLw(LrT)	dLw(LrN)	LrT	LrN
	dB(A)	dB	dB(A)	dB(A)	m, m²	dB	dB	dB	m	dB	dB	dB	dB	dB(A)	dB	dB(A)	dB	dB	dB(A)	dB(A)
Immissionsort Baufeld A2 SW 1.OG	RW,T 60 dB(A)	RW,N 45 dB(A)	RW,T,max 90 dB(A)	RW,N,max 65 dB(A)	LrT 42 dB(A)	LrN 38 dB(A)	LT,max 62 dB(A)	LN,max 62 dB(A)												
Parkhaus Teil A-Ebene 0A, Nord	62,8	0	58,8	71,5	19	0,0	0,0	6,0	69	-47,8	-3,0	-21,3	-0,5	0,1	0,0	5,0	-9,6	-13,8	-4,6	-8,8
Parkhaus Teil A-Ebene 0A, Süd	62,8	0	58,8	71,7	20	0,0	0,0	6,0	82	-49,3	-3,3	-20,9	-0,6	0,0	0,0	3,6	-9,6	-13,8	-6,0	-10,2
Parkhaus Teil A-Ebene 0A, West	62,8	0	58,8	78,9	102	0,0	0,0	6,0	77	-48,7	-3,2	-21,5	-0,6	0,1	0,0	11,1	-9,6	-13,8	1,6	-2,6
Parkhaus Teil A-Ebene 1A, Nord	63,1	0	59,1	74,0	31	0,0	0,0	6,0	69	-47,8	-2,3	-21,3	-0,5	0,1	0,0	8,2	-9,6	-13,8	-1,4	-5,6
Parkhaus Teil A-Ebene 1A, Süd	63,1	0	59,1	74,3	33	0,0	0,0	6,0	82	-49,3	-2,7	-21,4	-0,6	0,0	0,0	6,2	-9,6	-13,8	-3,4	-7,5
Parkhaus Teil A-Ebene 1A, West	63,1	0	59,1	81,4	170	0,0	0,0	6,0	77	-48,7	-2,5	-22,0	-0,6	0,1	0,0	13,8	-9,6	-13,8	4,2	0,0
Parkhaus Teil A-Ebene 2A, Nord	63,1	0	59,1	74,0	31	0,0	0,0	6,0	69	-47,8	-1,4	-21,9	-0,4	0,0	0,0	8,5	-9,6	-13,8	-1,1	-5,3
Parkhaus Teil A-Ebene 2A, Süd	63,1	0	59,1	74,3	33	0,0	0,0	6,0	82	-49,3	-2,1	-21,9	-0,6	0,0	0,0	6,4	-9,6	-13,8	-3,2	-7,4
Parkhaus Teil A-Ebene 2A, West	63,1	0	59,1	81,4	170	0,0	0,0	6,0	77	-48,7	-1,8	-22,6	-0,6	0,1	0,0	13,9	-9,6	-13,8	4,3	0,1
Parkhaus Teil A-Ebene 3A, Nord	63,1	0	59,1	74,0	31	0,0	0,0	5,9	69	-47,8	-0,6	-22,5	-0,4	0,0	0,0	8,8	-9,6	-13,8	-0,8	-5,0
Parkhaus Teil A-Ebene 3A, Süd	63,1	0	59,1	74,3	33	0,0	0,0	6,0	82	-49,3	-1,4	-22,4	-0,6	0,0	0,0	6,6	-9,6	-13,8	-3,0	-7,2
Parkhaus Teil A-Ebene 3A, West	63,1	0	59,1	81,4	170	0,0	0,0	5,9	77	-48,7	-1,0	-23,2	-0,6	0,1	0,0	14,0	-9,6	-13,8	4,4	0,2
Parkhaus Teil A-Ebene 4A, Nord	62,7	0	58,7	73,6	31	0,0	0,0	5,9	69	-47,8	0,0	-22,7	-0,4	0,0	0,0	8,6	-9,6	-13,8	-1,0	-5,2
Parkhaus Teil A-Ebene 4A, Süd	62,7	0	58,7	73,9	33	0,0	0,0	5,9	82	-49,3	-0,7	-22,9	-0,5	0,0	0,0	6,4	-9,6	-13,8	-3,2	-7,4
Parkhaus Teil A-Ebene 4A, West	62,7	0	58,7	81,2	177	0,0	0,0	5,9	77	-48,7	-0,3	-23,8	-0,5	0,1	0,0	13,9	-9,6	-13,8	4,3	0,2
Parkhaus Teil A-Ebene 5A, Nord	62,7	0	58,7	73,6	31	0,0	0,0	5,9	70	-47,9	0,0	-22,6	-0,4	0,0	0,0	8,7	-9,6	-13,8	-0,9	-5,0
Parkhaus Teil A-Ebene 5A, Süd	62,7	0	58,7	73,9	33	0,0	0,0	5,9	83	-49,3	-0,1	-23,2	-0,5	0,0	0,0	6,7	-9,6	-13,8	-2,9	-7,1
Parkhaus Teil A-Ebene 5A, West	62,7	0	58,7	81,2	177	0,0	0,0	5,9	77	-48,7	0,0	-23,7	-0,5	0,1	0,0	14,2	-9,6	-13,8	4,6	0,4
Parkhaus Teil A-Ebene 6A, Nord	61,9	0	57,9	72,8	31	0,0	0,0	5,9	70	-47,9	0,0	-21,8	-0,3	0,0	0,0	8,7	-9,6	-13,8	-0,9	-5,0
Parkhaus Teil A-Ebene 6A, Ost	61,9	0	57,9	75,9	62	0,0	0,0	5,8	62	-46,9	0,0	-14,1	-0,3	0,2	0,0	20,7	-9,6	-13,8	11,1	6,9
Parkhaus Teil A-Ebene 6A, Süd	61,9	0	57,9	73,1	33	0,0	0,0	5,9	83	-49,4	0,0	-22,2	-0,4	0,0	0,0	7,0	-9,6	-13,8	-2,6	-6,8
Parkhaus Teil A-Ebene 6A, West	61,9	0	57,9	80,4	177	0,0	0,0	5,9	77	-48,8	0,0	-22,4	-0,4	0,1	0,0	14,7	-9,6	-13,8	5,2	1,0
Parkhaus Teil B-Ebene 0B, Nord	62,8	0	58,8	73,7	31	0,0	0,0	6,0	50	-45,0	-1,6	-20,1	-0,3	10,8	0,0	23,6	-9,6	-13,8	14,0	9,8
Parkhaus Teil B-Ebene 0B, Ost	62,7	0	58,7	72,6	24	0,0	0,0	6,0	59	-46,4	-2,2	-18,4	-0,3	0,7	0,0	12,0	-9,6	-13,8	2,4	-1,8
Parkhaus Teil B-Ebene 0B, Süd	62,8	0	58,8	74,0	33	0,0	0,0	6,0	68	-47,6	-2,6	-20,2	-0,4	1,3	0,0	10,4	-9,6	-13,8	0,8	-3,3
Parkhaus Teil B-Ebene 1B, Nord	63,1	0	59,1	74,0	31	0,0	0,0	5,9	50	-45,0	-0,4	-20,6	-0,3	6,8	0,0	20,6	-9,6	-13,8	11,0	6,8
Parkhaus Teil B-Ebene 1B, Ost	62,7	0	58,7	72,6	24	0,0	0,0	6,0	59	-46,4	-1,1	-18,6	-0,3	0,6	0,0	12,7	-9,6	-13,8	3,1	-1,1

Auftraggeber: Heberger GmbH

Projekt: Neubau Parkhaus Ziegeleistraße

Schall-Ausbreitungsrechnung nach DIN ISO 9613-2 Teilbeurteilungspegel für die Beurteilungszeiträume Tag und Nacht Variante "ABC"

Schallquelle	Li	R'w	Lw' bzw. Lw''	Lw	I oder S	KI	KT	Ko	s	Adiv	Agr	Abar	Aatm	dLrefl	Cmet	Ls	dLw(LrT)	dLw(LrN)	LrT	LrN
	dB(A)	dB	dB(A)	dB(A)	m,m ²	dB	dB	dB	m	dB	dB	dB	dB	dB(A)	dB	dB(A)	dB	dB	dB(A)	dB(A)
Parkhaus Teil B-Ebene 1B, Süd	63,1	0	59,1	74,3	33	0,0	0,0	6,0	68	-47,6	-1,7	-20,7	-0,4	1,2	0,0	11,0	-9,6	-13,8	1,4	-2,7
Parkhaus Teil B-Ebene 2B, Nord	63,1	0	59,1	74,0	31	0,0	0,0	5,9	50	-45,0	0,0	-20,8	-0,2	0,7	0,0	14,6	-9,6	-13,8	5,0	0,8
Parkhaus Teil B-Ebene 2B, Ost	62,7	0	58,7	72,6	24	0,0	0,0	5,9	59	-46,4	-0,2	-18,4	-0,2	0,5	0,0	13,8	-9,6	-13,8	4,2	0,0
Parkhaus Teil B-Ebene 2B, Süd	63,1	0	59,1	74,3	33	0,0	0,0	5,9	68	-47,6	-0,9	-21,1	-0,4	1,1	0,0	11,4	-9,6	-13,8	1,8	-2,4
Parkhaus Teil B-Ebene 3B, Nord	63,1	0	59,1	74,0	31	0,0	0,0	5,8	50	-45,0	0,0	-20,6	-0,2	0,7	0,0	14,6	-9,6	-13,8	5,0	0,9
Parkhaus Teil B-Ebene 3B, Ost	62,7	0	58,7	72,6	24	0,0	0,0	5,9	59	-46,4	0,0	-16,2	-0,2	0,5	0,0	16,1	-9,6	-13,8	6,5	2,3
Parkhaus Teil B-Ebene 3B, Süd	63,1	0	59,1	74,3	33	0,0	0,0	5,9	68	-47,6	-0,1	-21,4	-0,3	1,0	0,0	11,7	-9,6	-13,8	2,1	-2,0
Parkhaus Teil B-Ebene 4B, Nord	62,7	0	58,7	73,6	31	0,0	0,0	5,8	51	-45,1	0,0	-20,2	-0,2	0,7	0,0	14,5	-9,6	-13,8	4,9	0,8
Parkhaus Teil B-Ebene 4B, Ost	62,7	0	58,7	80,7	160	0,0	0,0	5,8	46	-44,3	0,0	-10,9	-0,2	0,2	0,0	31,3	-9,6	-13,8	21,7	17,5
Parkhaus Teil B-Ebene 4B, Süd	62,7	0	58,7	73,9	33	0,0	0,0	5,9	68	-47,6	0,0	-21,2	-0,3	1,0	0,0	11,7	-9,6	-13,8	2,1	-2,1
Parkhaus Teil B-Ebene 5B, Nord	62,7	0	58,7	73,6	31	0,0	0,0	5,8	51	-45,2	0,0	-16,9	-0,2	0,4	0,0	17,5	-9,6	-13,8	7,9	3,7
Parkhaus Teil B-Ebene 5B, Ost	62,7	0	58,7	81,0	170	0,0	0,0	5,7	47	-44,4	0,0	-5,6	-0,4	0,1	0,0	36,4	-9,6	-13,8	26,8	22,6
Parkhaus Teil B-Ebene 5B, Süd	62,7	0	58,7	73,9	33	0,0	0,0	5,9	68	-47,7	0,0	-18,6	-0,2	0,7	0,0	14,0	-9,6	-13,8	4,4	0,2
Parkhaus Teil B-Ebene -1B, Nord	63,5	0	59,5	65,2	4	0,0	0,0	6,0	50	-45,0	-2,4	-19,7	-0,3	8,0	0,0	11,9	-9,6	-13,8	2,3	-1,9
Parkhaus Teil B-Ebene -1B, Ost	62,7	0	58,7	72,6	24	0,0	0,0	6,0	59	-46,4	-2,9	-18,2	-0,3	0,8	0,0	11,5	-9,6	-13,8	1,9	-2,2
Parkhaus Teil B-Ebene -1B, Süd	63,5	0	59,5	65,5	4	0,0	0,0	6,0	68	-47,6	-3,1	-19,9	-0,4	1,3	0,0	1,8	-9,6	-13,8	-7,8	-12,0
Parkhaus Teil C-Ebene 0B, Nord	62,8	0	58,8	74,8	40	0,0	0,0	5,9	37	-42,4	-0,3	-15,1	-0,2	3,8	0,0	26,6	-9,6	-13,8	17,0	12,9
Parkhaus Teil C-Ebene 0B, Ost	62,8	0	58,8	80,4	143	0,0	0,0	5,9	29	-40,2	-0,1	-0,7	-0,2	0,1	0,0	45,2	-9,6	-13,8	35,7	31,5
Parkhaus Teil C-Ebene 0B, Süd	62,8	0	58,8	74,8	39	0,0	0,0	6,0	50	-44,9	-1,6	-17,7	-0,2	0,9	0,0	17,1	-9,6	-13,8	7,6	3,4
Parkhaus Teil C-Ebene 1B, Nord	63,1	0	59,1	75,1	40	0,0	0,0	5,9	37	-42,3	0,0	-15,3	-0,2	1,9	0,0	25,0	-9,6	-13,8	15,4	11,3
Parkhaus Teil C-Ebene 1B, Ost	63,1	0	59,1	80,7	143	0,0	0,0	5,8	29	-40,2	0,0	-0,6	-0,3	0,1	0,0	45,5	-9,6	-13,8	35,9	31,8
Parkhaus Teil C-Ebene 1B, Süd	63,1	0	59,1	75,1	39	0,0	0,0	5,9	50	-44,9	-0,3	-18,0	-0,2	0,7	0,0	18,3	-9,6	-13,8	8,7	4,5
Parkhaus Teil C-Ebene 2B, Nord	63,1	0	59,1	75,1	40	0,0	0,0	5,8	37	-42,4	0,0	-15,2	-0,2	2,1	0,0	25,2	-9,6	-13,8	15,6	11,4
Parkhaus Teil C-Ebene 2B, Ost	63,1	0	59,1	80,7	143	0,0	0,0	5,6	29	-40,2	0,0	-0,6	-0,3	0,2	0,0	45,4	-9,6	-13,8	35,8	31,6
Parkhaus Teil C-Ebene 2B, Süd	63,1	0	59,1	75,1	39	0,0	0,0	5,9	50	-44,9	0,0	-18,0	-0,2	0,7	0,0	18,5	-9,6	-13,8	8,9	4,7
Parkhaus Teil C-Ebene 3B, Nord	63,1	0	59,1	75,1	40	0,0	0,0	5,7	37	-42,4	0,0	-14,6	-0,1	2,1	0,0	25,7	-9,6	-13,8	16,1	11,9
Parkhaus Teil C-Ebene 3B, Ost	63,1	0	59,1	80,7	143	0,0	0,0	5,5	29	-40,3	0,0	-0,6	-0,3	0,2	0,0	45,2	-9,6	-13,8	35,6	31,4
Parkhaus Teil C-Ebene 3B, Süd	63,1	0	59,1	75,1	39	0,0	0,0	5,8	50	-45,0	0,0	-17,0	-0,2	0,7	0,0	19,5	-9,6	-13,8	9,9	5,7

Auftraggeber: Heberger GmbH

Projekt: Neubau Parkhaus Ziegeleistraße

Schall-Ausbreitungsrechnung nach DIN ISO 9613-2
Teilbeurteilungspegel für die Beurteilungszeiträume Tag und Nacht
Variante "ABC"

Schallquelle	Li	R'w	Lw' bzw. Lw"	Lw	I oder S	KI	KT	Ko	s	Adiv	Agr	Abar	Aatm	dLrefl	Cmet	Ls	dLw(LrT)	dLw(LrN)	LrT	LrN
	dB(A)	dB	dB(A)	dB(A)	m,m ²	dB	dB	dB	m	dB	dB	dB	dB	dB(A)	dB	dB(A)	dB	dB	dB(A)	dB(A)
Parkhaus Teil C-Ebene -1B, Nord	63,5	0	59,5	66,3	5	0,0	0,0	6,0	37	-42,4	-1,2	-15,3	-0,2	4,3	0,0	17,5	-9,6	-13,8	7,9	3,8
Parkhaus Teil C-Ebene -1B, Ost	63,5	0	59,5	71,9	17	0,0	0,0	6,0	29	-40,3	-0,2	-0,7	-0,2	0,1	0,0	36,6	-9,6	-13,8	27,0	22,8
Parkhaus Teil C-Ebene -1B, Süd	63,5	0	59,5	66,3	5	0,0	0,0	6,0	50	-44,9	-2,4	-17,5	-0,3	1,0	0,0	8,2	-9,6	-13,8	-1,4	-5,6
Zufahrt			78,1	89,7	15	0,0	0,0	3,0	71	-48,0	-3,1	-18,2	-0,3	6,5	0,0	29,6	-9,6	-13,8	20,0	15,9

Auftraggeber: Heberger GmbH

Projekt: Neubau Parkhaus Ziegeleistraße

Schall-Ausbreitungsrechnung nach DIN ISO 9613-2
Teilbeurteilungspegel für die Beurteilungszeiträume Tag und Nacht
Variante "ABC"

Schallquelle	Li	R'w	Lw' bzw. Lw"	Lw	I oder S	Kl	KT	Ko	s	Adiv	Agr	Abar	Aatm	dLrefl	Cmet	Ls	dLw(LrT)	dLw(LrN)	LrT	LrN
	dB(A)	dB	dB(A)	dB(A)	m, m ²	dB	dB	dB	m	dB	dB	dB	dB	dB(A)	dB	dB(A)	dB	dB	dB(A)	dB(A)
Immissionsort Ziegeleistraße 13 SW 2.OG RW,T 60 dB(A) RW,N 45 dB(A) RW,T,max 90 dB(A) RW,N,max 65 dB(A) LrT 40 dB(A) LrN 36 dB(A) LT,max 57 dB(A) LN,max 57 dB(A)																				
Parkhaus Teil A-Ebene 0A, Nord	62,8	0	58,8	71,5	19	0,0	0,0	6,0	76	-48,6	-2,5	-16,2	-0,5	0,0	0,0	9,8	-9,6	-13,8	0,2	-4,0
Parkhaus Teil A-Ebene 0A, Süd	62,8	0	58,8	71,7	20	0,0	0,0	6,0	113	-52,0	-3,3	-21,1	-0,8	0,8	0,0	1,4	-9,6	-13,8	-8,2	-12,4
Parkhaus Teil A-Ebene 0A, West	62,8	0	58,8	78,9	102	0,0	0,0	6,0	95	-50,6	-3,0	-21,1	-0,7	0,1	0,0	9,7	-9,6	-13,8	0,1	-4,1
Parkhaus Teil A-Ebene 1A, Nord	63,1	0	59,1	74,0	31	0,0	0,0	6,0	76	-48,6	-1,9	-8,5	-0,5	0,0	0,0	20,5	-9,6	-13,8	10,9	6,7
Parkhaus Teil A-Ebene 1A, Süd	63,1	0	59,1	74,3	33	0,0	0,0	6,0	112	-52,0	-3,0	-21,4	-0,8	1,1	0,0	4,2	-9,6	-13,8	-5,4	-9,5
Parkhaus Teil A-Ebene 1A, West	63,1	0	59,1	81,4	170	0,0	0,0	6,0	95	-50,6	-2,5	-20,3	-0,6	0,1	0,0	13,6	-9,6	-13,8	4,0	-0,2
Parkhaus Teil A-Ebene 2A, Nord	63,1	0	59,1	74,0	31	0,0	0,0	5,9	76	-48,6	-1,1	-8,5	-0,5	0,0	0,0	21,3	-9,6	-13,8	11,7	7,5
Parkhaus Teil A-Ebene 2A, Süd	63,1	0	59,1	74,3	33	0,0	0,0	6,0	112	-52,0	-2,5	-21,8	-0,8	1,7	0,0	4,9	-9,6	-13,8	-4,7	-8,9
Parkhaus Teil A-Ebene 2A, West	63,1	0	59,1	81,4	170	0,0	0,0	6,0	95	-50,5	-1,9	-20,6	-0,6	0,1	0,0	13,9	-9,6	-13,8	4,3	0,1
Parkhaus Teil A-Ebene 3A, Nord	63,1	0	59,1	74,0	31	0,0	0,0	5,9	76	-48,6	-0,3	-8,5	-0,5	0,0	0,0	22,0	-9,6	-13,8	12,4	8,2
Parkhaus Teil A-Ebene 3A, Süd	63,1	0	59,1	74,3	33	0,0	0,0	6,0	112	-52,0	-2,0	-22,1	-0,8	0,0	0,0	3,4	-9,6	-13,8	-6,2	-10,4
Parkhaus Teil A-Ebene 3A, West	63,1	0	59,1	81,4	170	0,0	0,0	5,9	95	-50,5	-1,3	-20,8	-0,5	0,1	0,0	14,2	-9,6	-13,8	4,6	0,5
Parkhaus Teil A-Ebene 4A, Nord	62,7	0	58,7	73,6	31	0,0	0,0	5,9	76	-48,6	0,0	-8,3	-0,5	0,0	0,0	22,1	-9,6	-13,8	12,5	8,3
Parkhaus Teil A-Ebene 4A, Süd	62,7	0	58,7	73,9	33	0,0	0,0	6,0	112	-52,0	-1,5	-22,4	-0,7	0,0	0,0	3,1	-9,6	-13,8	-6,4	-10,6
Parkhaus Teil A-Ebene 4A, West	62,7	0	58,7	81,2	177	0,0	0,0	5,9	95	-50,6	-0,7	-21,1	-0,5	0,1	0,0	14,4	-9,6	-13,8	4,8	0,6
Parkhaus Teil A-Ebene 5A, Nord	62,7	0	58,7	73,6	31	0,0	0,0	5,9	76	-48,6	0,0	-8,3	-0,5	0,0	0,0	22,1	-9,6	-13,8	12,5	8,3
Parkhaus Teil A-Ebene 5A, Süd	62,7	0	58,7	73,9	33	0,0	0,0	5,9	113	-52,0	-1,0	-22,6	-0,7	0,0	0,0	3,5	-9,6	-13,8	-6,1	-10,3
Parkhaus Teil A-Ebene 5A, West	62,7	0	58,7	81,2	177	0,0	0,0	5,9	95	-50,6	-0,3	-21,2	-0,5	0,1	0,0	14,6	-9,6	-13,8	5,0	0,8
Parkhaus Teil A-Ebene 6A, Nord	61,9	0	57,9	72,8	31	0,0	0,0	5,8	76	-48,7	0,0	-8,2	-0,5	0,0	0,0	21,3	-9,6	-13,8	11,8	7,6
Parkhaus Teil A-Ebene 6A, Ost	61,9	0	57,9	75,9	62	0,0	0,0	5,8	82	-49,3	0,0	-9,8	-0,4	0,1	0,0	22,4	-9,6	-13,8	12,8	8,6
Parkhaus Teil A-Ebene 6A, Süd	61,9	0	57,9	73,1	33	0,0	0,0	5,9	113	-52,0	-0,6	-21,1	-0,5	0,0	0,0	4,8	-9,6	-13,8	-4,8	-9,0
Parkhaus Teil A-Ebene 6A, West	61,9	0	57,9	80,4	177	0,0	0,0	5,9	95	-50,6	-0,1	-20,2	-0,4	0,1	0,0	15,0	-9,6	-13,8	5,4	1,2
Parkhaus Teil B-Ebene 0B, Nord	62,8	0	58,8	73,7	31	0,0	0,0	6,0	56	-46,0	-1,1	0,0	-0,5	1,5	0,0	33,5	-9,6	-13,8	24,0	19,8
Parkhaus Teil B-Ebene 0B, Ost	62,7	0	58,7	72,6	24	0,0	0,0	6,0	93	-50,3	-2,7	-18,9	-0,5	1,0	0,0	7,1	-9,6	-13,8	-2,5	-6,7
Parkhaus Teil B-Ebene 0B, Süd	62,8	0	58,8	74,0	33	0,0	0,0	6,0	101	-51,1	-3,0	-20,6	-0,6	1,6	0,0	6,3	-9,6	-13,8	-3,3	-7,5
Parkhaus Teil B-Ebene 1B, Nord	63,1	0	59,1	74,0	31	0,0	0,0	5,9	56	-46,0	-0,1	0,0	-0,5	1,4	0,0	34,7	-9,6	-13,8	25,1	21,0
Parkhaus Teil B-Ebene 1B, Ost	62,7	0	58,7	72,6	24	0,0	0,0	6,0	93	-50,3	-2,1	-18,9	-0,4	0,9	0,0	7,6	-9,6	-13,8	-2,0	-6,2

Auftraggeber: Heberger GmbH

Projekt: Neubau Parkhaus Ziegeleistraße

Schall-Ausbreitungsrechnung nach DIN ISO 9613-2
Teilbeurteilungspegel für die Beurteilungszeiträume Tag und Nacht
Variante "ABC"

Schallquelle	Li	R'w	Lw' bzw. Lw''	Lw	I oder S	KI	KT	Ko	s	Adiv	Agr	Abar	Aatm	dLrefl	Cmet	Ls	dLw(LrT)	dLw(LrN)	LrT	LrN
	dB(A)	dB	dB(A)	dB(A)	m,m ²	dB	dB	dB	m	dB	dB	dB	dB	dB(A)	dB	dB(A)	dB	dB	dB(A)	dB(A)
Parkhaus Teil B-Ebene 1B, Süd	63,1	0	59,1	74,3	33	0,0	0,0	6,0	101	-51,1	-2,4	-20,9	-0,6	1,5	0,0	6,8	-9,6	-13,8	-2,8	-7,0
Parkhaus Teil B-Ebene 2B, Nord	63,1	0	59,1	74,0	31	0,0	0,0	5,9	56	-46,0	0,0	0,0	-0,5	1,6	0,0	35,0	-9,6	-13,8	25,5	21,3
Parkhaus Teil B-Ebene 2B, Ost	62,7	0	58,7	72,6	24	0,0	0,0	6,0	93	-50,3	-1,5	-18,3	-0,4	0,7	0,0	8,7	-9,6	-13,8	-0,9	-5,1
Parkhaus Teil B-Ebene 2B, Süd	63,1	0	59,1	74,3	33	0,0	0,0	6,0	101	-51,1	-1,9	-21,2	-0,6	1,5	0,0	7,0	-9,6	-13,8	-2,6	-6,8
Parkhaus Teil B-Ebene 3B, Nord	63,1	0	59,1	74,0	31	0,0	0,0	5,8	56	-46,0	0,0	0,0	-0,5	1,7	0,0	35,0	-9,6	-13,8	25,5	21,3
Parkhaus Teil B-Ebene 3B, Ost	62,7	0	58,7	72,6	24	0,0	0,0	5,9	93	-50,3	-0,9	-15,6	-0,3	0,4	0,0	11,7	-9,6	-13,8	2,1	-2,0
Parkhaus Teil B-Ebene 3B, Süd	63,1	0	59,1	74,3	33	0,0	0,0	5,9	101	-51,1	-1,3	-21,5	-0,5	1,4	0,0	7,3	-9,6	-13,8	-2,3	-6,5
Parkhaus Teil B-Ebene 4B, Nord	62,7	0	58,7	73,6	31	0,0	0,0	5,8	56	-46,0	0,0	0,0	-0,5	1,7	0,0	34,6	-9,6	-13,8	25,0	20,8
Parkhaus Teil B-Ebene 4B, Ost	62,7	0	58,7	80,7	160	0,0	0,0	5,8	67	-47,6	0,0	-4,9	-0,5	0,4	0,0	34,0	-9,6	-13,8	24,5	20,3
Parkhaus Teil B-Ebene 4B, Süd	62,7	0	58,7	73,9	33	0,0	0,0	5,9	101	-51,1	-0,8	-20,9	-0,5	1,2	0,0	7,8	-9,6	-13,8	-1,7	-5,9
Parkhaus Teil B-Ebene 5B, Nord	62,7	0	58,7	73,6	31	0,0	0,0	5,7	57	-46,1	0,0	0,0	-0,5	1,7	0,0	34,5	-9,6	-13,8	24,9	20,7
Parkhaus Teil B-Ebene 5B, Ost	62,7	0	58,7	81,0	170	0,0	0,0	5,8	68	-47,6	0,0	-0,9	-0,6	0,3	0,0	38,0	-9,6	-13,8	28,4	24,2
Parkhaus Teil B-Ebene 5B, Süd	62,7	0	58,7	73,9	33	0,0	0,0	5,9	101	-51,1	-0,2	-18,5	-0,3	0,9	0,0	10,5	-9,6	-13,8	0,9	-3,3
Parkhaus Teil B-Ebene -1B, Nord	63,5	0	59,5	65,2	4	0,0	0,0	6,0	57	-46,1	-1,8	0,0	-0,5	1,5	0,0	24,4	-9,6	-13,8	14,8	10,6
Parkhaus Teil B-Ebene -1B, Ost	62,7	0	58,7	72,6	24	0,0	0,0	6,0	93	-50,4	-3,2	-18,8	-0,5	1,1	0,0	6,8	-9,6	-13,8	-2,8	-7,0
Parkhaus Teil B-Ebene -1B, Süd	63,5	0	59,5	65,5	4	0,0	0,0	6,0	101	-51,1	-3,3	-20,4	-0,6	1,6	0,0	-2,3	-9,6	-13,8	-11,9	-16,1
Parkhaus Teil C-Ebene 0B, Nord	62,8	0	58,8	74,8	40	0,0	0,0	5,9	43	-43,6	-0,1	0,0	-0,4	0,0	0,0	36,7	-9,6	-13,8	27,1	22,9
Parkhaus Teil C-Ebene 0B, Ost	62,8	0	58,8	80,4	143	0,0	0,0	6,0	52	-45,3	-0,6	-0,5	-0,4	0,3	0,0	39,8	-9,6	-13,8	30,2	26,0
Parkhaus Teil C-Ebene 0B, Süd	62,8	0	58,8	74,8	39	0,0	0,0	6,0	84	-49,5	-2,5	-18,7	-0,4	1,7	0,0	11,3	-9,6	-13,8	1,7	-2,5
Parkhaus Teil C-Ebene 1B, Nord	63,1	0	59,1	75,1	40	0,0	0,0	5,8	42	-43,6	0,0	0,0	-0,4	0,0	0,0	37,0	-9,6	-13,8	27,4	23,3
Parkhaus Teil C-Ebene 1B, Ost	63,1	0	59,1	80,7	143	0,0	0,0	5,9	52	-45,3	-0,2	-0,6	-0,4	0,4	0,0	40,4	-9,6	-13,8	30,8	26,6
Parkhaus Teil C-Ebene 1B, Süd	63,1	0	59,1	75,1	39	0,0	0,0	6,0	84	-49,5	-1,9	-18,9	-0,4	1,6	0,0	11,9	-9,6	-13,8	2,3	-1,8
Parkhaus Teil C-Ebene 2B, Nord	63,1	0	59,1	75,1	40	0,0	0,0	5,8	42	-43,5	0,0	0,0	-0,4	0,0	0,0	37,0	-9,6	-13,8	27,4	23,2
Parkhaus Teil C-Ebene 2B, Ost	63,1	0	59,1	80,7	143	0,0	0,0	5,8	52	-45,3	-0,1	-0,6	-0,4	0,4	0,0	40,5	-9,6	-13,8	30,9	26,7
Parkhaus Teil C-Ebene 2B, Süd	63,1	0	59,1	75,1	39	0,0	0,0	5,9	84	-49,5	-1,2	-19,0	-0,4	1,5	0,0	12,5	-9,6	-13,8	2,9	-1,3
Parkhaus Teil C-Ebene 3B, Nord	63,1	0	59,1	75,1	40	0,0	0,0	5,7	42	-43,6	0,0	0,0	-0,4	0,0	0,0	36,9	-9,6	-13,8	27,3	23,1
Parkhaus Teil C-Ebene 3B, Ost	63,1	0	59,1	80,7	143	0,0	0,0	5,7	52	-45,3	0,0	-0,6	-0,4	0,4	0,0	40,5	-9,6	-13,8	30,9	26,7
Parkhaus Teil C-Ebene 3B, Süd	63,1	0	59,1	75,1	39	0,0	0,0	5,9	84	-49,5	-0,5	-17,9	-0,3	1,4	0,0	14,2	-9,6	-13,8	4,6	0,4

Auftraggeber: Heberger GmbH

Projekt: Neubau Parkhaus Ziegeleistraße

Schall-Ausbreitungsrechnung nach DIN ISO 9613-2
Teilbeurteilungspegel für die Beurteilungszeiträume Tag und Nacht
Variante "ABC"

Schallquelle	Li	R'w	Lw' bzw. Lw"	Lw	I oder S	KI	KT	Ko	s	Adiv	Agr	Abar	Aatm	dLrefl	Cmet	Ls	dLw(LrT)	dLw(LrN)	LrT	LrN
	dB(A)	dB	dB(A)	dB(A)	m,m ²	dB	dB	dB	m	dB	dB	dB	dB	dB(A)	dB	dB(A)	dB	dB	dB(A)	dB(A)
Parkhaus Teil C-Ebene -1B, Nord	63,5	0	59,5	66,3	5	0,0	0,0	6,0	43	-43,7	-0,5	0,0	-0,4	0,0	0,0	27,8	-9,6	-13,8	18,2	14,0
Parkhaus Teil C-Ebene -1B, Ost	63,5	0	59,5	71,9	17	0,0	0,0	6,0	52	-45,4	-1,0	-0,5	-0,4	0,3	0,0	30,9	-9,6	-13,8	21,3	17,1
Parkhaus Teil C-Ebene -1B, Süd	63,5	0	59,5	66,3	5	0,0	0,0	6,0	84	-49,5	-2,9	-18,6	-0,5	1,8	0,0	2,5	-9,6	-13,8	-7,0	-11,2
Zufahrt			78,1	89,7	15	0,0	0,0	3,0	74	-48,3	-2,5	-3,8	-0,5	1,0	0,0	38,6	-9,6	-13,8	29,0	24,8

Auftraggeber: Heberger GmbH

Projekt: Neubau Parkhaus Ziegeleistraße

Schall-Ausbreitungsrechnung nach DIN ISO 9613-2
Teilbeurteilungspegel für die Beurteilungszeiträume Tag und Nacht
Variante "ABC"

Schallquelle	Li	R'w	Lw' bzw. Lw"	Lw	I oder S	Kl	KT	Ko	s	Adiv	Agr	Abar	Aatm	dLrefl	Cmet	Ls	dLw(LrT)	dLw(LrN)	LrT	LrN
	dB(A)	dB	dB(A)	dB(A)	m,m ²	dB	dB	dB	m	dB	dB	dB	dB	dB(A)	dB	dB(A)	dB	dB	dB(A)	dB(A)
Immissionsort Dannstädter Straße 17	SW EG	RW,T 60 dB(A)	RW,N 45 dB(A)	RW,T,max 90 dB(A)	RW,N,max 65 dB(A)	LrT 38 dB(A)	LrN 34 dB(A)	LT,max 58 dB(A)	LN,max 58 dB(A)											
Parkhaus Teil A-Ebene 0A, Nord	62,8	0	58,8	71,5	19	0,0	0,0	6,0	65	-47,3	-3,9	-13,5	-0,2	6,0	0,0	18,7	-9,6	-13,8	9,1	4,9
Parkhaus Teil A-Ebene 0A, Süd	62,8	0	58,8	71,7	20	0,0	0,0	6,0	125	-52,9	-4,4	-20,3	-0,9	2,4	0,0	1,7	-9,6	-13,8	-7,9	-12,0
Parkhaus Teil A-Ebene 0A, West	62,8	0	58,8	78,9	102	0,0	0,0	6,0	93	-50,3	-4,2	-20,1	-0,6	2,2	0,0	11,8	-9,6	-13,8	2,3	-1,9
Parkhaus Teil A-Ebene 1A, Nord	63,1	0	59,1	74,0	31	0,0	0,0	6,0	65	-47,3	-3,2	-12,3	-0,2	7,2	0,0	24,2	-9,6	-13,8	14,6	10,4
Parkhaus Teil A-Ebene 1A, Süd	63,1	0	59,1	74,3	33	0,0	0,0	6,0	125	-52,9	-4,0	-20,6	-0,9	1,2	0,0	3,1	-9,6	-13,8	-6,5	-10,6
Parkhaus Teil A-Ebene 1A, West	63,1	0	59,1	81,4	170	0,0	0,0	6,0	93	-50,3	-3,6	-20,5	-0,6	2,1	0,0	14,4	-9,6	-13,8	4,9	0,7
Parkhaus Teil A-Ebene 2A, Nord	63,1	0	59,1	74,0	31	0,0	0,0	6,0	65	-47,3	-2,2	-8,8	-0,3	5,8	0,0	27,2	-9,6	-13,8	17,6	13,5
Parkhaus Teil A-Ebene 2A, Süd	63,1	0	59,1	74,3	33	0,0	0,0	6,0	125	-52,9	-3,6	-20,9	-0,9	1,3	0,0	3,2	-9,6	-13,8	-6,4	-10,6
Parkhaus Teil A-Ebene 2A, West	63,1	0	59,1	81,4	170	0,0	0,0	6,0	93	-50,3	-3,0	-21,0	-0,6	2,1	0,0	14,6	-9,6	-13,8	5,0	0,8
Parkhaus Teil A-Ebene 3A, Nord	63,1	0	59,1	74,0	31	0,0	0,0	6,0	66	-47,3	-1,3	-8,1	-0,3	5,7	0,0	28,6	-9,6	-13,8	19,0	14,8
Parkhaus Teil A-Ebene 3A, Süd	63,1	0	59,1	74,3	33	0,0	0,0	6,0	125	-52,9	-3,2	-21,3	-0,9	1,0	0,0	3,0	-9,6	-13,8	-6,6	-10,8
Parkhaus Teil A-Ebene 3A, West	63,1	0	59,1	81,4	170	0,0	0,0	6,0	93	-50,4	-2,4	-21,4	-0,6	2,0	0,0	14,7	-9,6	-13,8	5,1	1,0
Parkhaus Teil A-Ebene 4A, Nord	62,7	0	58,7	73,6	31	0,0	0,0	6,0	66	-47,4	-0,5	-7,1	-0,4	4,1	0,0	28,4	-9,6	-13,8	18,8	14,6
Parkhaus Teil A-Ebene 4A, Süd	62,7	0	58,7	73,9	33	0,0	0,0	6,0	125	-52,9	-2,7	-21,6	-0,9	0,9	0,0	2,7	-9,6	-13,8	-6,9	-11,1
Parkhaus Teil A-Ebene 4A, West	62,7	0	58,7	81,2	177	0,0	0,0	6,0	93	-50,4	-1,7	-21,4	-0,5	1,8	0,0	14,9	-9,6	-13,8	5,4	1,2
Parkhaus Teil A-Ebene 5A, Nord	62,7	0	58,7	73,6	31	0,0	0,0	6,0	66	-47,4	0,0	-5,2	-0,5	3,6	0,0	30,1	-9,6	-13,8	20,5	16,3
Parkhaus Teil A-Ebene 5A, Süd	62,7	0	58,7	73,9	33	0,0	0,0	6,0	125	-52,9	-2,3	-21,8	-0,8	0,9	0,0	2,9	-9,6	-13,8	-6,7	-10,9
Parkhaus Teil A-Ebene 5A, West	62,7	0	58,7	81,2	177	0,0	0,0	6,0	94	-50,4	-1,1	-21,0	-0,5	1,5	0,0	15,6	-9,6	-13,8	6,0	1,8
Parkhaus Teil A-Ebene 6A, Nord	61,9	0	57,9	72,8	31	0,0	0,0	6,0	67	-47,5	0,0	-2,6	-0,5	2,4	0,0	30,6	-9,6	-13,8	21,0	16,8
Parkhaus Teil A-Ebene 6A, Ost	61,9	0	57,9	75,9	62	0,0	0,0	6,0	87	-49,7	-0,3	-16,1	-0,3	2,3	0,0	17,6	-9,6	-13,8	8,0	3,8
Parkhaus Teil A-Ebene 6A, Süd	61,9	0	57,9	73,1	33	0,0	0,0	6,0	125	-53,0	-1,9	-21,3	-0,7	0,8	0,0	3,0	-9,6	-13,8	-6,6	-10,7
Parkhaus Teil A-Ebene 6A, West	61,9	0	57,9	80,4	177	0,0	0,0	6,0	94	-50,5	-0,6	-19,8	-0,4	1,2	0,0	16,3	-9,6	-13,8	6,7	2,5
Parkhaus Teil B-Ebene 0B, Nord	62,8	0	58,8	73,7	31	0,0	0,0	6,0	54	-45,7	-3,2	-11,7	-0,2	9,1	0,0	28,1	-9,6	-13,8	18,5	14,3
Parkhaus Teil B-Ebene 0B, Ost	62,7	0	58,7	72,6	24	0,0	0,0	6,0	113	-52,0	-4,1	-20,0	-0,7	3,4	0,0	5,1	-9,6	-13,8	-4,5	-8,7
Parkhaus Teil B-Ebene 0B, Süd	62,8	0	58,8	74,0	33	0,0	0,0	6,0	119	-52,5	-4,2	-20,3	-0,9	3,7	0,0	5,8	-9,6	-13,8	-3,8	-8,0
Parkhaus Teil B-Ebene 1B, Nord	63,1	0	59,1	74,0	31	0,0	0,0	6,0	54	-45,7	-2,1	-8,9	-0,2	7,4	0,0	30,4	-9,6	-13,8	20,9	16,7
Parkhaus Teil B-Ebene 1B, Ost	62,7	0	58,7	72,6	24	0,0	0,0	6,0	113	-52,0	-3,7	-20,1	-0,7	3,2	0,0	5,3	-9,6	-13,8	-4,3	-8,5

Auftraggeber: Heberger GmbH

Projekt: Neubau Parkhaus Ziegeleistraße

Schall-Ausbreitungsrechnung nach DIN ISO 9613-2 Teilbeurteilungspegel für die Beurteilungszeiträume Tag und Nacht Variante "ABC"

Schallquelle	Li	R'w	Lw' bzw. Lw''	Lw	I oder S	KI	KT	Ko	s	Adiv	Agr	Abar	Aatm	dLrefl	Cmet	Ls	dLw(LrT)	dLw(LrN)	LrT	LrN
	dB(A)	dB	dB(A)	dB(A)	m,m ²	dB	dB	dB	m	dB	dB	dB	dB	dB(A)	dB	dB(A)	dB	dB	dB(A)	dB(A)
Parkhaus Teil B-Ebene 1B, Süd	63,1	0	59,1	74,3	33	0,0	0,0	6,0	119	-52,5	-3,7	-20,7	-0,8	3,7	0,0	6,1	-9,6	-13,8	-3,5	-7,6
Parkhaus Teil B-Ebene 2B, Nord	63,1	0	59,1	74,0	31	0,0	0,0	6,0	54	-45,7	-1,0	-8,5	-0,3	6,7	0,0	31,3	-9,6	-13,8	21,7	17,5
Parkhaus Teil B-Ebene 2B, Ost	62,7	0	58,7	72,6	24	0,0	0,0	6,0	113	-52,0	-3,2	-19,6	-0,6	2,7	0,0	6,0	-9,6	-13,8	-3,6	-7,8
Parkhaus Teil B-Ebene 2B, Süd	63,1	0	59,1	74,3	33	0,0	0,0	6,0	119	-52,5	-3,3	-21,1	-0,8	3,6	0,0	6,2	-9,6	-13,8	-3,4	-7,6
Parkhaus Teil B-Ebene 3B, Nord	63,1	0	59,1	74,0	31	0,0	0,0	6,0	55	-45,8	-0,1	-7,4	-0,3	5,7	0,0	32,2	-9,6	-13,8	22,6	18,4
Parkhaus Teil B-Ebene 3B, Ost	62,7	0	58,7	72,6	24	0,0	0,0	6,0	113	-52,0	-2,7	-17,3	-0,4	2,2	0,0	8,3	-9,6	-13,8	-1,3	-5,5
Parkhaus Teil B-Ebene 3B, Süd	63,1	0	59,1	74,3	33	0,0	0,0	6,0	119	-52,5	-2,8	-21,4	-0,8	3,6	0,0	6,3	-9,6	-13,8	-3,3	-7,5
Parkhaus Teil B-Ebene 4B, Nord	62,7	0	58,7	73,6	31	0,0	0,0	5,9	55	-45,8	0,0	-4,8	-0,4	4,7	0,0	33,2	-9,6	-13,8	23,7	19,5
Parkhaus Teil B-Ebene 4B, Ost	62,7	0	58,7	80,7	160	0,0	0,0	6,0	79	-48,9	-0,7	-7,3	-0,4	2,9	0,0	32,4	-9,6	-13,8	22,8	18,6
Parkhaus Teil B-Ebene 4B, Süd	62,7	0	58,7	73,9	33	0,0	0,0	6,0	120	-52,6	-2,4	-21,4	-0,7	3,4	0,0	6,1	-9,6	-13,8	-3,5	-7,6
Parkhaus Teil B-Ebene 5B, Nord	62,7	0	58,7	73,6	31	0,0	0,0	5,9	56	-45,9	0,0	-3,3	-0,4	3,9	0,0	33,8	-9,6	-13,8	24,2	20,0
Parkhaus Teil B-Ebene 5B, Ost	62,7	0	58,7	81,0	170	0,0	0,0	6,0	79	-49,0	-0,4	-5,3	-0,6	3,1	0,0	34,8	-9,6	-13,8	25,2	21,0
Parkhaus Teil B-Ebene 5B, Süd	62,7	0	58,7	73,9	33	0,0	0,0	6,0	120	-52,6	-2,0	-20,1	-0,5	2,7	0,0	7,4	-9,6	-13,8	-2,2	-6,4
Parkhaus Teil B-Ebene -1B, Nord	63,5	0	59,5	65,2	4	0,0	0,0	6,0	54	-45,7	-3,9	-12,1	-0,2	9,3	0,0	18,6	-9,6	-13,8	9,0	4,8
Parkhaus Teil B-Ebene -1B, Ost	62,7	0	58,7	72,6	24	0,0	0,0	6,0	113	-52,0	-4,5	-19,9	-0,8	3,5	0,0	4,9	-9,6	-13,8	-4,7	-8,9
Parkhaus Teil B-Ebene -1B, Süd	63,5	0	59,5	65,5	4	0,0	0,0	6,0	119	-52,5	-4,5	-20,1	-0,9	3,7	0,0	-2,7	-9,6	-13,8	-12,3	-16,5
Parkhaus Teil C-Ebene 0B, Nord	62,8	0	58,8	74,8	40	0,0	0,0	6,0	50	-44,9	-3,1	-3,2	-0,4	3,6	0,0	32,9	-9,6	-13,8	23,3	19,1
Parkhaus Teil C-Ebene 0B, Ost	62,8	0	58,8	80,4	143	0,0	0,0	6,0	72	-48,1	-3,6	-0,7	-0,5	1,4	0,0	34,8	-9,6	-13,8	25,2	21,1
Parkhaus Teil C-Ebene 0B, Süd	62,8	0	58,8	74,8	39	0,0	0,0	6,0	107	-51,6	-4,1	-19,7	-0,7	4,8	0,0	9,5	-9,6	-13,8	-0,1	-4,3
Parkhaus Teil C-Ebene 1B, Nord	63,1	0	59,1	75,1	40	0,0	0,0	6,0	50	-44,9	-1,8	-2,8	-0,4	3,4	0,0	34,6	-9,6	-13,8	25,0	20,8
Parkhaus Teil C-Ebene 1B, Ost	63,1	0	59,1	80,7	143	0,0	0,0	6,0	72	-48,2	-2,7	-0,6	-0,5	1,4	0,0	36,0	-9,6	-13,8	26,4	22,2
Parkhaus Teil C-Ebene 1B, Süd	63,1	0	59,1	75,1	39	0,0	0,0	6,0	107	-51,6	-3,6	-20,0	-0,7	4,6	0,0	9,9	-9,6	-13,8	0,3	-3,9
Parkhaus Teil C-Ebene 2B, Nord	63,1	0	59,1	75,1	40	0,0	0,0	6,0	50	-45,0	-0,6	-2,4	-0,4	3,0	0,0	35,7	-9,6	-13,8	26,2	22,0
Parkhaus Teil C-Ebene 2B, Ost	63,1	0	59,1	80,7	143	0,0	0,0	6,0	72	-48,2	-1,8	-0,6	-0,5	1,3	0,0	36,9	-9,6	-13,8	27,3	23,1
Parkhaus Teil C-Ebene 2B, Süd	63,1	0	59,1	75,1	39	0,0	0,0	6,0	107	-51,6	-3,1	-20,1	-0,6	4,4	0,0	10,1	-9,6	-13,8	0,5	-3,7
Parkhaus Teil C-Ebene 3B, Nord	63,1	0	59,1	75,1	40	0,0	0,0	5,9	50	-45,0	0,0	-2,0	-0,4	2,9	0,0	36,6	-9,6	-13,8	27,0	22,8
Parkhaus Teil C-Ebene 3B, Ost	63,1	0	59,1	80,7	143	0,0	0,0	6,0	73	-48,2	-1,0	-0,6	-0,5	1,2	0,0	37,6	-9,6	-13,8	28,0	23,8
Parkhaus Teil C-Ebene 3B, Süd	63,1	0	59,1	75,1	39	0,0	0,0	6,0	107	-51,6	-2,6	-19,2	-0,5	3,8	0,0	11,0	-9,6	-13,8	1,4	-2,7

Auftraggeber: Heberger GmbH

Projekt: Neubau Parkhaus Ziegeleistraße

Schall-Ausbreitungsrechnung nach DIN ISO 9613-2
Teilbeurteilungspegel für die Beurteilungszeiträume Tag und Nacht
Variante "ABC"

Schallquelle	Li	R'w	Lw' bzw. Lw"	Lw	I oder S	Kl	KT	Ko	s	Adiv	Agr	Abar	Aatm	dLrefl	Cmet	Ls	dLw(LrT)	dLw(LrN)	LrT	LrN
	dB(A)	dB	dB(A)	dB(A)	m,m²	dB	dB	dB	m	dB	dB	dB	dB	dB(A)	dB	dB(A)	dB	dB	dB(A)	dB(A)
Parkhaus Teil C-Ebene -1B, Nord	63,5	0	59,5	66,3	5	0,0	0,0	6,0	50	-44,9	-3,8	-3,2	-0,4	3,7	0,0	23,6	-9,6	-13,8	14,0	9,8
Parkhaus Teil C-Ebene -1B, Ost	63,5	0	59,5	71,9	17	0,0	0,0	6,0	72	-48,1	-4,1	-0,7	-0,5	1,5	0,0	25,8	-9,6	-13,8	16,2	12,0
Parkhaus Teil C-Ebene -1B, Süd	63,5	0	59,5	66,3	5	0,0	0,0	6,0	107	-51,6	-4,4	-19,5	-0,7	4,8	0,0	0,9	-9,6	-13,8	-8,7	-12,8
Zufahrt			78,1	89,7	15	0,0	0,0	3,0	59	-46,4	-3,9	-11,5	-0,1	6,6	0,0	37,4	-9,6	-13,8	27,8	23,6

Auftraggeber: Heberger GmbH

Projekt: Neubau Parkhaus Ziegeleistraße

**Schall-Ausbreitungsrechnung nach DIN ISO 9613-2
Teilbeurteilungspegel für die Beurteilungszeiträume Tag und Nacht
Variante "AB"**

Legende

Schallquelle		Name der Schallquelle
Li	dB(A)	Raumschalldruckpegel
R'w	dB	Bewertetes Bau-Schalldämm-Maß
Lw' bzw. Lw"	dB(A)	Flächen- bzw. längenbez. Schalleistungspegel pro m, m ²
Lw	dB(A)	Schalleistungspegel der Anlage
l oder S	m, m ²	Größe der Quelle (Länge oder Fläche)
Kl	dB	Zuschlag für Impulshaltigkeit
KT	dB	Zuschlag für Ton- und Informationshaltigkeit
Ko	dB	Zuschlag für gerichtete Abstrahlung
s	m	Entfernung Schallquelle - Immissionsort
Adiv	dB	Dämpfung aufgrund geometrischer Ausbreitung
Agr	dB	Dämpfung aufgrund des Bodeneffekts
Abar	dB	Dämpfung aufgrund von Abschirmung
Aatm	dB	Dämpfung aufgrund von Luftabsorption
dLrefl	dB(A)	Pegelerhöhung durch Reflexionen
Cmet	dB	Meteorologische Korrektur
Ls	dB(A)	Zeitlich unbewerteter Schalldruckpegel am Immissionsort
dLw(LrT)	dB	Korrektur Betriebszeiten
dLw(LrN)	dB	Korrektur Betriebszeiten
LrT	dB(A)	Beurteilungspegel Tag
LrN	dB(A)	Beurteilungspegel Nacht

Auftraggeber: Heberger GmbH

Projekt: Neubau Parkhaus Ziegeleistraße

Schall-Ausbreitungsrechnung nach DIN ISO 9613-2
Teilbeurteilungspegel für die Beurteilungszeiträume Tag und Nacht
Variante "AB"

Schallquelle	Li	R'w	Lw' bzw. Lw"	Lw	I oder S	Kl	KT	Ko	s	Adiv	Agr	Abar	Aatm	dLrefl	Cmet	Ls	dLw(LrT)	dLw(LrN)	LrT	LrN
	dB(A)	dB	dB(A)	dB(A)	m, m ²	dB	dB	dB	m	dB	dB	dB	dB	dB(A)	dB	dB(A)	dB	dB	dB(A)	dB(A)
Immissionsort Pechhüttenstraße 6b SW 1.OG		RW,T 65 dB(A)	RW,N 50 dB(A)	RW,T,max 95 dB(A)	RW,N,max 70 dB(A)	LrT 42 dB(A)	LrN 38 dB(A)	LT,max 62 dB(A)	LN,max 62 dB(A)											
Parkhaus Teil A-Ebene 0A, Nord	62,0	0	58,0	70,7	19	0,0	0,0	6,0	92	-50,3	-3,6	-21,2	-0,7	0,0	0,0	1,0	-8,4	-12,6	-7,4	-11,6
Parkhaus Teil A-Ebene 0A, Süd	62,0	0	58,0	70,9	20	0,0	0,0	6,0	30	-40,5	-0,1	-5,2	-0,3	1,3	0,0	32,1	-8,4	-12,6	23,6	19,5
Parkhaus Teil A-Ebene 0A, West	62,0	0	58,0	78,1	102	0,0	0,0	6,0	56	-45,9	-2,1	-22,7	-0,4	0,3	0,0	13,3	-8,4	-12,6	4,9	0,7
Parkhaus Teil A-Ebene 1A, Nord	62,4	0	58,4	73,3	31	0,0	0,0	6,0	92	-50,3	-3,1	-21,6	-0,7	0,0	0,0	3,7	-8,4	-12,6	-4,7	-8,9
Parkhaus Teil A-Ebene 1A, Süd	62,4	0	58,4	73,6	33	0,0	0,0	5,9	30	-40,5	0,0	-3,0	-0,2	0,5	0,0	36,2	-8,4	-12,6	27,8	23,6
Parkhaus Teil A-Ebene 1A, West	62,4	0	58,4	80,7	170	0,0	0,0	6,0	55	-45,9	-1,1	-23,7	-0,4	0,3	0,0	16,0	-8,4	-12,6	7,5	3,4
Parkhaus Teil A-Ebene 2A, Nord	62,4	0	58,4	73,3	31	0,0	0,0	6,0	92	-50,3	-2,5	-22,2	-0,7	0,0	0,0	3,7	-8,4	-12,6	-4,7	-8,9
Parkhaus Teil A-Ebene 2A, Süd	62,4	0	58,4	73,6	33	0,0	0,0	5,8	30	-40,5	0,0	-2,8	-0,2	0,7	0,0	36,5	-8,4	-12,6	28,1	23,9
Parkhaus Teil A-Ebene 2A, West	62,4	0	58,4	80,7	170	0,0	0,0	5,9	55	-45,9	-0,5	-24,2	-0,4	0,3	0,0	16,0	-8,4	-12,6	7,6	3,4
Parkhaus Teil A-Ebene 3A, Nord	62,4	0	58,4	73,3	31	0,0	0,0	6,0	92	-50,3	-1,9	-22,7	-0,7	0,0	0,0	3,8	-8,4	-12,6	-4,6	-8,8
Parkhaus Teil A-Ebene 3A, Süd	62,4	0	58,4	73,6	33	0,0	0,0	5,7	30	-40,5	0,0	-2,8	-0,2	0,8	0,0	36,5	-8,4	-12,6	28,1	23,9
Parkhaus Teil A-Ebene 3A, West	62,4	0	58,4	80,7	170	0,0	0,0	5,9	56	-45,9	-0,3	-24,4	-0,4	0,4	0,0	16,0	-8,4	-12,6	7,6	3,4
Parkhaus Teil A-Ebene 4A, Nord	62,7	0	58,7	73,6	31	0,0	0,0	6,0	92	-50,3	-1,3	-23,2	-0,7	0,0	0,0	4,2	-8,4	-12,6	-4,2	-8,4
Parkhaus Teil A-Ebene 4A, Süd	62,7	0	58,7	73,9	33	0,0	0,0	5,6	31	-40,7	0,0	-2,8	-0,2	0,9	0,0	36,7	-8,4	-12,6	28,3	24,1
Parkhaus Teil A-Ebene 4A, West	62,7	0	58,7	81,2	177	0,0	0,0	5,8	56	-45,9	-0,1	-24,4	-0,4	0,4	0,0	16,5	-8,4	-12,6	8,1	3,9
Parkhaus Teil A-Ebene 5A, Nord	62,7	0	58,7	73,6	31	0,0	0,0	5,9	92	-50,3	-0,7	-23,6	-0,7	0,0	0,0	4,3	-8,4	-12,6	-4,1	-8,3
Parkhaus Teil A-Ebene 5A, Süd	62,7	0	58,7	73,9	33	0,0	0,0	5,5	31	-40,9	0,0	-2,8	-0,2	0,0	0,0	35,5	-8,4	-12,6	27,1	22,9
Parkhaus Teil A-Ebene 5A, West	62,7	0	58,7	81,2	177	0,0	0,0	5,8	56	-46,0	0,0	-24,3	-0,4	0,3	0,0	16,5	-8,4	-12,6	8,0	3,9
Parkhaus Teil A-Ebene 6A, Nord	61,9	0	57,9	72,8	31	0,0	0,0	5,9	93	-50,3	-0,1	-23,7	-0,6	0,0	0,0	4,0	-8,4	-12,6	-4,4	-8,5
Parkhaus Teil A-Ebene 6A, Ost	61,9	0	57,9	75,9	62	0,0	0,0	5,7	51	-45,1	0,0	-18,4	-0,3	1,2	0,0	19,0	-8,4	-12,6	10,5	6,4
Parkhaus Teil A-Ebene 6A, Süd	61,9	0	57,9	73,1	33	0,0	0,0	5,5	32	-41,2	0,0	-2,8	-0,3	0,0	0,0	34,3	-8,4	-12,6	25,9	21,7
Parkhaus Teil A-Ebene 6A, West	61,9	0	57,9	80,4	177	0,0	0,0	5,8	57	-46,1	0,0	-23,8	-0,4	0,3	0,0	16,2	-8,4	-12,6	7,8	3,6
Parkhaus Teil B-Ebene 0B, Nord	62,0	0	58,0	72,9	31	0,0	0,0	6,0	90	-50,0	-3,3	-20,8	-0,6	2,2	0,0	6,3	-8,4	-12,6	-2,1	-6,3
Parkhaus Teil B-Ebene 0B, Ost	62,0	0	58,0	80,0	160	0,0	0,0	5,9	44	-44,0	-0,8	-10,2	-0,2	0,2	0,0	31,1	-8,4	-12,6	22,7	18,5
Parkhaus Teil B-Ebene 0B, Süd	62,0	0	58,0	73,2	33	0,0	0,0	5,9	22	-37,9	0,0	0,0	-0,2	0,0	0,0	41,0	-8,4	-12,6	32,6	28,4
Parkhaus Teil B-Ebene 1B, Nord	62,4	0	58,4	73,3	31	0,0	0,0	6,0	89	-50,0	-2,7	-21,2	-0,6	2,3	0,0	7,0	-8,4	-12,6	-1,4	-5,6
Parkhaus Teil B-Ebene 1B, Ost	62,4	0	58,4	80,4	160	0,0	0,0	5,9	44	-43,9	-0,4	-10,4	-0,2	0,2	0,0	31,6	-8,4	-12,6	23,2	19,0

Auftraggeber: Heberger GmbH

Projekt: Neubau Parkhaus Ziegeleistraße

Schall-Ausbreitungsrechnung nach DIN ISO 9613-2
Teilbeurteilungspegel für die Beurteilungszeiträume Tag und Nacht
Variante "AB"

Schallquelle	Li	R'w	Lw' bzw. Lw"	Lw	I oder S	Kl	KT	Ko	s	Adiv	Agr	Abar	Aatm	dLrefl	Cmet	Ls	dLw(LrT)	dLw(LrN)	LrT	LrN
	dB(A)	dB	dB(A)	dB(A)	m,m ²	dB	dB	dB	m	dB	dB	dB	dB	dB(A)	dB	dB(A)	dB	dB	dB(A)	dB(A)
Parkhaus Teil B-Ebene 1B, Süd	62,4	0	58,4	73,6	33	0,0	0,0	5,7	22	-37,8	0,0	0,0	-0,2	0,0	0,0	41,3	-8,4	-12,6	32,8	28,7
Parkhaus Teil B-Ebene 2B, Nord	62,4	0	58,4	73,3	31	0,0	0,0	6,0	90	-50,0	-2,1	-21,7	-0,6	1,9	0,0	6,8	-8,4	-12,6	-1,6	-5,8
Parkhaus Teil B-Ebene 2B, Ost	62,4	0	58,4	80,4	160	0,0	0,0	5,8	45	-44,0	-0,2	-10,5	-0,2	0,2	0,0	31,6	-8,4	-12,6	23,2	19,0
Parkhaus Teil B-Ebene 2B, Süd	62,4	0	58,4	73,6	33	0,0	0,0	5,5	22	-37,9	0,0	0,0	-0,2	0,0	0,0	41,0	-8,4	-12,6	32,6	28,4
Parkhaus Teil B-Ebene 3B, Nord	62,4	0	58,4	73,3	31	0,0	0,0	6,0	90	-50,0	-1,5	-22,1	-0,6	1,8	0,0	6,9	-8,4	-12,6	-1,5	-5,7
Parkhaus Teil B-Ebene 3B, Ost	62,4	0	58,4	80,4	160	0,0	0,0	5,7	45	-44,0	-0,1	-10,6	-0,2	0,3	0,0	31,5	-8,4	-12,6	23,1	18,9
Parkhaus Teil B-Ebene 3B, Süd	62,4	0	58,4	73,6	33	0,0	0,0	5,4	23	-38,1	0,0	0,0	-0,2	0,0	0,0	40,7	-8,4	-12,6	32,3	28,1
Parkhaus Teil B-Ebene 4B, Nord	62,7	0	58,7	73,6	31	0,0	0,0	5,9	90	-50,1	-0,8	-22,5	-0,6	1,8	0,0	7,4	-8,4	-12,6	-1,0	-5,2
Parkhaus Teil B-Ebene 4B, Ost	62,7	0	58,7	80,7	160	0,0	0,0	5,7	46	-44,2	0,0	-10,6	-0,2	0,3	0,0	31,7	-8,4	-12,6	23,3	19,1
Parkhaus Teil B-Ebene 4B, Süd	62,7	0	58,7	73,9	33	0,0	0,0	5,3	23	-38,4	0,0	0,0	-0,2	0,0	0,0	40,6	-8,4	-12,6	32,2	28,0
Parkhaus Teil B-Ebene 5B, Nord	62,7	0	58,7	73,6	31	0,0	0,0	5,9	90	-50,1	-0,2	-22,6	-0,5	1,7	0,0	7,9	-8,4	-12,6	-0,5	-4,7
Parkhaus Teil B-Ebene 5B, Ost	62,7	0	58,7	81,0	170	0,0	0,0	5,6	47	-44,4	0,0	-10,6	-0,2	0,2	0,0	31,7	-8,4	-12,6	23,3	19,1
Parkhaus Teil B-Ebene 5B, Süd	62,7	0	58,7	73,9	33	0,0	0,0	5,2	25	-38,8	0,0	0,0	-0,2	0,0	0,0	40,1	-8,4	-12,6	31,7	27,5
Parkhaus Teil B-Ebene -1B, Nord	62,9	0	58,9	64,6	4	0,0	0,0	6,0	90	-50,0	-3,7	-20,5	-0,6	2,1	0,0	-2,1	-8,4	-12,6	-10,6	-14,7
Parkhaus Teil B-Ebene -1B, Ost	62,9	0	58,9	72,0	20	0,0	0,0	6,0	45	-44,0	-1,3	-9,9	-0,2	0,2	0,0	22,8	-8,4	-12,6	14,4	10,2
Parkhaus Teil B-Ebene -1B, Süd	62,9	0	58,9	64,9	4	0,0	0,0	6,0	22	-38,0	0,0	0,0	-0,2	0,0	0,0	32,7	-8,4	-12,6	24,3	20,1
Zufahrt			76,9	88,5	15	0,0	0,0	3,0	98	-50,9	-3,8	-20,8	-0,6	0,0	0,0	15,5	-8,4	-12,6	7,1	2,9

Auftraggeber: Heberger GmbH

Projekt: Neubau Parkhaus Ziegeleistraße

Schall-Ausbreitungsrechnung nach DIN ISO 9613-2
Teilbeurteilungspegel für die Beurteilungszeiträume Tag und Nacht
Variante "AB"

Schallquelle	Li	R'w	Lw' bzw. Lw"	Lw	I oder S	Kl	KT	Ko	s	Adiv	Agr	Abar	Aatm	dLrefl	Cmet	Ls	dLw(LrT)	dLw(LrN)	LrT	LrN	
	dB(A)	dB	dB(A)	dB(A)	m,m ²	dB	dB	dB	m	dB	dB	dB	dB	dB(A)	dB	dB(A)	dB	dB	dB(A)	dB(A)	
Immissionsort Dannstädter Straße 5	SW EG	RW,T	60 dB(A)	RW,N	45 dB(A)	RW,T,max	90 dB(A)	RW,N,max	65 dB(A)	LrT	33 dB(A)	LrN	29 dB(A)	LT,max	47 dB(A)	LN,max	47 dB(A)				
Parkhaus Teil A-Ebene 0A, Nord	62,0	0	58,0	70,7	19	0,0	0,0	6,0	148	-54,4	0,0	-18,6	-0,8	0,0	0,0	2,9	-8,4	-12,6	-5,5	-9,7	
Parkhaus Teil A-Ebene 0A, Süd	62,0	0	58,0	70,9	20	0,0	0,0	6,0	146	-54,3	0,0	-16,5	-0,6	0,0	0,0	5,4	-8,4	-12,6	-3,0	-7,2	
Parkhaus Teil A-Ebene 0A, West	62,0	0	58,0	78,1	102	0,0	0,0	6,0	149	-54,5	0,0	-19,4	-1,0	0,0	0,0	9,2	-8,4	-12,6	0,8	-3,4	
Parkhaus Teil A-Ebene 1A, Nord	62,4	0	58,4	73,3	31	0,0	0,0	5,9	147	-54,3	0,0	-18,5	-0,8	0,0	0,0	5,7	-8,4	-12,6	-2,8	-6,9	
Parkhaus Teil A-Ebene 1A, Süd	62,4	0	58,4	73,6	33	0,0	0,0	5,9	145	-54,2	0,0	-16,3	-0,6	0,0	0,0	8,3	-8,4	-12,6	-0,1	-4,3	
Parkhaus Teil A-Ebene 1A, West	62,4	0	58,4	80,7	170	0,0	0,0	5,9	148	-54,4	0,0	-19,3	-1,0	0,0	0,0	12,0	-8,4	-12,6	3,6	-0,6	
Parkhaus Teil A-Ebene 2A, Nord	62,4	0	58,4	73,3	31	0,0	0,0	5,8	145	-54,2	0,0	-18,2	-0,7	0,0	0,0	6,0	-8,4	-12,6	-2,5	-6,6	
Parkhaus Teil A-Ebene 2A, Süd	62,4	0	58,4	73,6	33	0,0	0,0	5,8	143	-54,1	0,0	-16,0	-0,6	0,0	0,0	8,7	-8,4	-12,6	0,3	-3,9	
Parkhaus Teil A-Ebene 2A, West	62,4	0	58,4	80,7	170	0,0	0,0	5,8	146	-54,3	0,0	-19,1	-0,9	0,0	0,0	12,2	-8,4	-12,6	3,7	-0,4	
Parkhaus Teil A-Ebene 3A, Nord	62,4	0	58,4	73,3	31	0,0	0,0	5,7	143	-54,1	0,0	-18,0	-0,7	0,0	0,0	6,2	-8,4	-12,6	-2,2	-6,4	
Parkhaus Teil A-Ebene 3A, Süd	62,4	0	58,4	73,6	33	0,0	0,0	5,7	141	-54,0	0,0	-15,5	-0,6	0,0	0,0	9,2	-8,4	-12,6	0,8	-3,4	
Parkhaus Teil A-Ebene 3A, West	62,4	0	58,4	80,7	170	0,0	0,0	5,7	144	-54,1	0,0	-18,9	-0,9	0,0	0,0	12,4	-8,4	-12,6	4,0	-0,2	
Parkhaus Teil A-Ebene 4A, Nord	62,7	0	58,7	73,6	31	0,0	0,0	5,6	141	-54,0	0,0	-17,4	-0,6	0,0	0,0	7,2	-8,4	-12,6	-1,2	-5,4	
Parkhaus Teil A-Ebene 4A, Süd	62,7	0	58,7	73,9	33	0,0	0,0	5,6	139	-53,9	0,0	-14,0	-0,6	0,0	0,0	11,0	-8,4	-12,6	2,6	-1,6	
Parkhaus Teil A-Ebene 4A, West	62,7	0	58,7	81,2	177	0,0	0,0	5,6	142	-54,0	0,0	-18,5	-0,8	0,0	0,0	13,4	-8,4	-12,6	5,0	0,8	
Parkhaus Teil A-Ebene 5A, Nord	62,7	0	58,7	73,6	31	0,0	0,0	5,5	139	-53,9	0,0	-13,8	-0,6	0,0	0,0	10,8	-8,4	-12,6	2,4	-1,8	
Parkhaus Teil A-Ebene 5A, Süd	62,7	0	58,7	73,9	33	0,0	0,0	5,5	137	-53,8	0,0	-12,1	-0,6	0,0	0,0	12,9	-8,4	-12,6	4,5	0,3	
Parkhaus Teil A-Ebene 5A, West	62,7	0	58,7	81,2	177	0,0	0,0	5,5	140	-53,9	0,0	-17,5	-0,7	0,0	0,0	14,5	-8,4	-12,6	6,1	1,9	
Parkhaus Teil A-Ebene 6A, Nord	61,9	0	57,9	72,8	31	0,0	0,0	5,4	138	-53,8	0,0	-9,7	-0,6	0,0	0,0	14,2	-8,4	-12,6	5,7	1,6	
Parkhaus Teil A-Ebene 6A, Ost	61,9	0	57,9	75,9	62	0,0	0,0	5,3	126	-53,0	0,0	0,0	-1,0	0,1	0,0	27,2	-8,4	-12,6	18,8	14,6	
Parkhaus Teil A-Ebene 6A, Süd	61,9	0	57,9	73,1	33	0,0	0,0	5,4	136	-53,6	0,0	-8,2	-0,7	0,0	0,0	15,9	-8,4	-12,6	7,5	3,3	
Parkhaus Teil A-Ebene 6A, West	61,9	0	57,9	80,4	177	0,0	0,0	5,4	139	-53,8	0,0	-13,6	-0,6	0,0	0,0	17,7	-8,4	-12,6	9,3	5,2	
Parkhaus Teil B-Ebene 0B, Nord	62,0	0	58,0	72,9	31	0,0	0,0	5,9	135	-53,6	0,0	-12,7	-0,6	0,2	0,0	12,2	-8,4	-12,6	3,8	-0,4	
Parkhaus Teil B-Ebene 0B, Ost	62,0	0	58,0	80,0	160	0,0	0,0	5,9	127	-53,1	0,0	0,0	-1,0	0,0	0,0	31,9	-8,4	-12,6	23,4	19,3	
Parkhaus Teil B-Ebene 0B, Süd	62,0	0	58,0	73,2	33	0,0	0,0	5,9	133	-53,5	0,0	-11,7	-0,6	0,0	0,0	13,3	-8,4	-12,6	4,9	0,7	
Parkhaus Teil B-Ebene 1B, Nord	62,4	0	58,4	73,3	31	0,0	0,0	5,8	133	-53,4	0,0	-12,7	-0,6	0,2	0,0	12,6	-8,4	-12,6	4,2	0,0	
Parkhaus Teil B-Ebene 1B, Ost	62,4	0	58,4	80,4	160	0,0	0,0	5,8	125	-52,9	0,0	0,0	-1,0	0,0	0,0	32,3	-8,4	-12,6	23,9	19,7	

Auftraggeber: Heberger GmbH

Projekt: Neubau Parkhaus Ziegeleistraße

Schall-Ausbreitungsrechnung nach DIN ISO 9613-2
Teilbeurteilungspegel für die Beurteilungszeiträume Tag und Nacht
Variante "AB"

Schallquelle	Li	R'w	Lw' bzw. Lw"	Lw	I oder S	Kl	KT	Ko	s	Adiv	Agr	Abar	Aatm	dLrefl	Cmet	Ls	dLw(LrT)	dLw(LrN)	LrT	LrN
	dB(A)	dB	dB(A)	dB(A)	m,m²	dB	dB	dB	m	dB	dB	dB	dB	dB(A)	dB	dB(A)	dB	dB	dB(A)	dB(A)
Parkhaus Teil B-Ebene 1B, Süd	62,4	0	58,4	73,6	33	0,0	0,0	5,8	131	-53,3	0,0	-11,8	-0,6	0,0	0,0	13,7	-8,4	-12,6	5,3	1,1
Parkhaus Teil B-Ebene 2B, Nord	62,4	0	58,4	73,3	31	0,0	0,0	5,7	131	-53,3	0,0	-12,7	-0,6	0,2	0,0	12,7	-8,4	-12,6	4,3	0,1
Parkhaus Teil B-Ebene 2B, Ost	62,4	0	58,4	80,4	160	0,0	0,0	5,6	123	-52,8	0,0	0,0	-1,0	0,0	0,0	32,3	-8,4	-12,6	23,9	19,7
Parkhaus Teil B-Ebene 2B, Süd	62,4	0	58,4	73,6	33	0,0	0,0	5,7	129	-53,2	0,0	-11,7	-0,6	0,0	0,0	13,7	-8,4	-12,6	5,3	1,1
Parkhaus Teil B-Ebene 3B, Nord	62,4	0	58,4	73,3	31	0,0	0,0	5,5	129	-53,2	0,0	-12,6	-0,6	0,3	0,0	12,8	-8,4	-12,6	4,4	0,2
Parkhaus Teil B-Ebene 3B, Ost	62,4	0	58,4	80,4	160	0,0	0,0	5,5	121	-52,6	0,0	0,0	-0,9	0,0	0,0	32,3	-8,4	-12,6	23,9	19,8
Parkhaus Teil B-Ebene 3B, Süd	62,4	0	58,4	73,6	33	0,0	0,0	5,5	127	-53,1	0,0	-11,7	-0,6	0,0	0,0	13,8	-8,4	-12,6	5,4	1,2
Parkhaus Teil B-Ebene 4B, Nord	62,7	0	58,7	73,6	31	0,0	0,0	5,4	127	-53,0	0,0	-11,6	-0,5	0,3	0,0	14,1	-8,4	-12,6	5,7	1,5
Parkhaus Teil B-Ebene 4B, Ost	62,7	0	58,7	80,7	160	0,0	0,0	5,4	119	-52,5	0,0	0,0	-0,9	0,0	0,0	32,7	-8,4	-12,6	24,3	20,1
Parkhaus Teil B-Ebene 4B, Süd	62,7	0	58,7	73,9	33	0,0	0,0	5,4	125	-52,9	0,0	-10,5	-0,6	0,0	0,0	15,4	-8,4	-12,6	7,0	2,8
Parkhaus Teil B-Ebene 5B, Nord	62,7	0	58,7	73,6	31	0,0	0,0	5,3	125	-52,9	0,0	-7,9	-0,6	0,3	0,0	17,8	-8,4	-12,6	9,4	5,2
Parkhaus Teil B-Ebene 5B, Ost	62,7	0	58,7	81,0	170	0,0	0,0	5,2	117	-52,3	0,0	0,0	-0,9	0,0	0,0	33,0	-8,4	-12,6	24,6	20,4
Parkhaus Teil B-Ebene 5B, Süd	62,7	0	58,7	73,9	33	0,0	0,0	5,3	123	-52,8	0,0	-7,1	-0,6	0,0	0,0	18,7	-8,4	-12,6	10,3	6,1
Parkhaus Teil B-Ebene -1B, Nord	62,9	0	58,9	64,6	4	0,0	0,0	6,0	136	-53,7	0,0	-12,7	-0,6	0,2	0,0	3,9	-8,4	-12,6	-4,6	-8,7
Parkhaus Teil B-Ebene -1B, Ost	62,9	0	58,9	72,0	20	0,0	0,0	6,0	129	-53,2	0,0	0,0	-1,0	0,0	0,0	23,8	-8,4	-12,6	15,4	11,2
Parkhaus Teil B-Ebene -1B, Süd	62,9	0	58,9	64,9	4	0,0	0,0	6,0	134	-53,5	0,0	-11,7	-0,6	0,0	0,0	5,0	-8,4	-12,6	-3,5	-7,6
Zufahrt			76,9	88,5	15	0,0	0,0	3,0	150	-54,5	0,0	-3,2	-0,9	0,0	0,0	33,0	-8,4	-12,6	24,5	20,4

Auftraggeber: Heberger GmbH

Projekt: Neubau Parkhaus Ziegeleistraße

Schall-Ausbreitungsrechnung nach DIN ISO 9613-2
Teilbeurteilungspegel für die Beurteilungszeiträume Tag und Nacht
Variante "AB"

Schallquelle	Li	R'w	Lw' bzw. Lw"	Lw	I oder S	Kl	KT	Ko	s	Adiv	Agr	Abar	Aatm	dLrefl	Cmet	Ls	dLw(LrT)	dLw(LrN)	LrT	LrN
	dB(A)	dB	dB(A)	dB(A)	m,m ²	dB	dB	dB	m	dB	dB	dB	dB	dB(A)	dB	dB(A)	dB	dB	dB(A)	dB(A)
Immissionsort Baufeld A2 SW 1.OG	RW,T 60 dB(A)	RW,N 45 dB(A)	RW,T,max 90 dB(A)	RW,N,max 65 dB(A)	LrT 41 dB(A)	LrN 37 dB(A)	LT,max 56 dB(A)	LN,max 56 dB(A)												
Parkhaus Teil A-Ebene 0A, Nord	62,0	0	58,0	70,7	19	0,0	0,0	6,0	69	-47,8	-3,0	-20,5	-0,5	0,0	0,0	5,1	-8,4	-12,6	-3,4	-7,5
Parkhaus Teil A-Ebene 0A, Süd	62,0	0	58,0	70,9	20	0,0	0,0	6,0	82	-49,3	-3,3	-20,7	-0,6	1,5	0,0	4,6	-8,4	-12,6	-3,8	-8,0
Parkhaus Teil A-Ebene 0A, West	62,0	0	58,0	78,1	102	0,0	0,0	6,0	77	-48,7	-3,2	-21,4	-0,6	0,1	0,0	10,4	-8,4	-12,6	2,0	-2,2
Parkhaus Teil A-Ebene 1A, Nord	62,4	0	58,4	73,3	31	0,0	0,0	6,0	69	-47,8	-2,3	-20,3	-0,4	0,0	0,0	8,6	-8,4	-12,6	0,1	-4,0
Parkhaus Teil A-Ebene 1A, Süd	62,4	0	58,4	73,6	33	0,0	0,0	6,0	82	-49,3	-2,7	-21,1	-0,6	0,0	0,0	5,8	-8,4	-12,6	-2,6	-6,7
Parkhaus Teil A-Ebene 1A, West	62,4	0	58,4	80,7	170	0,0	0,0	6,0	77	-48,7	-2,5	-21,9	-0,6	0,1	0,0	13,1	-8,4	-12,6	4,7	0,6
Parkhaus Teil A-Ebene 2A, Nord	62,4	0	58,4	73,3	31	0,0	0,0	6,0	69	-47,8	-1,4	-20,8	-0,4	0,0	0,0	8,9	-8,4	-12,6	0,5	-3,6
Parkhaus Teil A-Ebene 2A, Süd	62,4	0	58,4	73,6	33	0,0	0,0	6,0	82	-49,3	-2,1	-21,6	-0,5	0,0	0,0	6,0	-8,4	-12,6	-2,4	-6,6
Parkhaus Teil A-Ebene 2A, West	62,4	0	58,4	80,7	170	0,0	0,0	6,0	77	-48,7	-1,8	-22,5	-0,6	0,1	0,0	13,3	-8,4	-12,6	4,8	0,7
Parkhaus Teil A-Ebene 3A, Nord	62,4	0	58,4	73,3	31	0,0	0,0	5,9	69	-47,8	-0,6	-21,2	-0,4	0,0	0,0	9,4	-8,4	-12,6	1,0	-3,2
Parkhaus Teil A-Ebene 3A, Süd	62,4	0	58,4	73,6	33	0,0	0,0	6,0	82	-49,3	-1,4	-22,1	-0,5	0,0	0,0	6,3	-8,4	-12,6	-2,2	-6,3
Parkhaus Teil A-Ebene 3A, West	62,4	0	58,4	80,7	170	0,0	0,0	5,9	77	-48,7	-1,0	-23,1	-0,5	0,1	0,0	13,4	-8,4	-12,6	5,0	0,8
Parkhaus Teil A-Ebene 4A, Nord	62,7	0	58,7	73,6	31	0,0	0,0	5,9	69	-47,8	0,0	-21,4	-0,3	0,0	0,0	10,0	-8,4	-12,6	1,6	-2,6
Parkhaus Teil A-Ebene 4A, Süd	62,7	0	58,7	73,9	33	0,0	0,0	5,9	82	-49,3	-0,7	-22,5	-0,5	0,0	0,0	6,8	-8,4	-12,6	-1,6	-5,8
Parkhaus Teil A-Ebene 4A, West	62,7	0	58,7	81,2	177	0,0	0,0	5,9	77	-48,7	-0,3	-23,7	-0,5	0,1	0,0	14,1	-8,4	-12,6	5,6	1,5
Parkhaus Teil A-Ebene 5A, Nord	62,7	0	58,7	73,6	31	0,0	0,0	5,9	70	-47,9	0,0	-21,3	-0,3	0,0	0,0	10,1	-8,4	-12,6	1,6	-2,5
Parkhaus Teil A-Ebene 5A, Süd	62,7	0	58,7	73,9	33	0,0	0,0	5,9	83	-49,3	-0,1	-22,7	-0,5	0,0	0,0	7,2	-8,4	-12,6	-1,2	-5,4
Parkhaus Teil A-Ebene 5A, West	62,7	0	58,7	81,2	177	0,0	0,0	5,9	77	-48,7	0,0	-23,6	-0,5	0,1	0,0	14,3	-8,4	-12,6	5,9	1,7
Parkhaus Teil A-Ebene 6A, Nord	61,9	0	57,9	72,8	31	0,0	0,0	5,9	70	-47,9	0,0	-20,7	-0,3	0,0	0,0	9,9	-8,4	-12,6	1,4	-2,7
Parkhaus Teil A-Ebene 6A, Ost	61,9	0	57,9	75,9	62	0,0	0,0	5,8	62	-46,9	0,0	-13,1	-0,3	0,1	0,0	21,6	-8,4	-12,6	13,1	9,0
Parkhaus Teil A-Ebene 6A, Süd	61,9	0	57,9	73,1	33	0,0	0,0	5,9	83	-49,4	0,0	-21,6	-0,4	0,0	0,0	7,6	-8,4	-12,6	-0,8	-5,0
Parkhaus Teil A-Ebene 6A, West	61,9	0	57,9	80,4	177	0,0	0,0	5,9	77	-48,8	0,0	-22,3	-0,4	0,1	0,0	14,9	-8,4	-12,6	6,5	2,3
Parkhaus Teil B-Ebene 0B, Nord	62,0	0	58,0	72,9	31	0,0	0,0	6,0	50	-45,0	-1,6	-12,6	-0,2	5,1	0,0	24,5	-8,4	-12,6	16,1	11,9
Parkhaus Teil B-Ebene 0B, Ost	62,0	0	58,0	80,0	160	0,0	0,0	6,0	46	-44,2	-1,1	0,0	-0,4	0,1	0,0	40,5	-8,4	-12,6	32,1	27,9
Parkhaus Teil B-Ebene 0B, Süd	62,0	0	58,0	73,2	33	0,0	0,0	6,0	68	-47,6	-2,6	-17,0	-0,3	0,7	0,0	12,3	-8,4	-12,6	3,8	-0,3
Parkhaus Teil B-Ebene 1B, Nord	62,4	0	58,4	73,3	31	0,0	0,0	5,9	50	-45,0	-0,4	-12,6	-0,2	2,8	0,0	23,8	-8,4	-12,6	15,4	11,3
Parkhaus Teil B-Ebene 1B, Ost	62,4	0	58,4	80,4	160	0,0	0,0	5,9	46	-44,2	-0,2	0,0	-0,4	0,0	0,0	41,6	-8,4	-12,6	33,2	29,0

Auftraggeber: Heberger GmbH

Projekt: Neubau Parkhaus Ziegeleistraße

Schall-Ausbreitungsrechnung nach DIN ISO 9613-2
Teilbeurteilungspegel für die Beurteilungszeiträume Tag und Nacht
Variante "AB"

Schallquelle	Li	R'w	Lw' bzw. Lw"	Lw	I oder S	Kl	KT	Ko	s	Adiv	Agr	Abar	Aatm	dLrefl	Cmet	Ls	dLw(LrT)	dLw(LrN)	LrT	LrN
	dB(A)	dB	dB(A)	dB(A)	m,m²	dB	dB	dB	m	dB	dB	dB	dB	dB(A)	dB	dB(A)	dB	dB	dB(A)	dB(A)
Parkhaus Teil B-Ebene 1B, Süd	62,4	0	58,4	73,6	33	0,0	0,0	6,0	68	-47,6	-1,7	-17,3	-0,3	0,6	0,0	13,2	-8,4	-12,6	4,8	0,6
Parkhaus Teil B-Ebene 2B, Nord	62,4	0	58,4	73,3	31	0,0	0,0	5,9	50	-45,0	0,0	-12,8	-0,2	1,3	0,0	22,4	-8,4	-12,6	14,0	9,8
Parkhaus Teil B-Ebene 2B, Ost	62,4	0	58,4	80,4	160	0,0	0,0	5,9	46	-44,2	0,0	0,0	-0,4	0,0	0,0	41,7	-8,4	-12,6	33,3	29,1
Parkhaus Teil B-Ebene 2B, Süd	62,4	0	58,4	73,6	33	0,0	0,0	5,9	68	-47,6	-0,9	-17,4	-0,3	0,5	0,0	13,8	-8,4	-12,6	5,4	1,2
Parkhaus Teil B-Ebene 3B, Nord	62,4	0	58,4	73,3	31	0,0	0,0	5,8	50	-45,0	0,0	-12,8	-0,2	1,4	0,0	22,5	-8,4	-12,6	14,1	9,9
Parkhaus Teil B-Ebene 3B, Ost	62,4	0	58,4	80,4	160	0,0	0,0	5,8	46	-44,2	0,0	0,0	-0,4	0,0	0,0	41,6	-8,4	-12,6	33,2	29,0
Parkhaus Teil B-Ebene 3B, Süd	62,4	0	58,4	73,6	33	0,0	0,0	5,9	68	-47,6	-0,1	-17,6	-0,3	0,5	0,0	14,4	-8,4	-12,6	5,9	1,8
Parkhaus Teil B-Ebene 4B, Nord	62,7	0	58,7	73,6	31	0,0	0,0	5,8	51	-45,1	0,0	-12,7	-0,2	0,1	0,0	21,5	-8,4	-12,6	13,1	8,9
Parkhaus Teil B-Ebene 4B, Ost	62,7	0	58,7	80,7	160	0,0	0,0	5,8	46	-44,3	0,0	0,0	-0,4	0,0	0,0	41,8	-8,4	-12,6	33,4	29,2
Parkhaus Teil B-Ebene 4B, Süd	62,7	0	58,7	73,9	33	0,0	0,0	5,9	68	-47,6	0,0	-17,5	-0,3	0,5	0,0	14,8	-8,4	-12,6	6,4	2,2
Parkhaus Teil B-Ebene 5B, Nord	62,7	0	58,7	73,6	31	0,0	0,0	5,8	51	-45,2	0,0	-12,4	-0,2	0,2	0,0	21,8	-8,4	-12,6	13,3	9,2
Parkhaus Teil B-Ebene 5B, Ost	62,7	0	58,7	81,0	170	0,0	0,0	5,7	47	-44,4	0,0	0,0	-0,4	0,0	0,0	41,9	-8,4	-12,6	33,5	29,3
Parkhaus Teil B-Ebene 5B, Süd	62,7	0	58,7	73,9	33	0,0	0,0	5,9	68	-47,7	0,0	-16,6	-0,3	0,5	0,0	15,7	-8,4	-12,6	7,3	3,1
Parkhaus Teil B-Ebene -1B, Nord	62,9	0	58,9	64,6	4	0,0	0,0	6,0	50	-45,0	-2,4	-12,5	-0,2	3,6	0,0	14,0	-8,4	-12,6	5,6	1,4
Parkhaus Teil B-Ebene -1B, Ost	62,9	0	58,9	72,0	20	0,0	0,0	6,0	46	-44,2	-2,0	0,0	-0,4	0,1	0,0	31,5	-8,4	-12,6	23,1	18,9
Parkhaus Teil B-Ebene -1B, Süd	62,9	0	58,9	64,9	4	0,0	0,0	6,0	68	-47,6	-3,1	-16,9	-0,3	0,7	0,0	3,6	-8,4	-12,6	-4,8	-9,0
Zufahrt			76,9	88,5	15	0,0	0,0	3,0	71	-48,0	-3,1	-8,1	-0,4	1,3	0,0	33,2	-8,4	-12,6	24,8	20,6

Auftraggeber: Heberger GmbH

Projekt: Neubau Parkhaus Ziegeleistraße

Schall-Ausbreitungsrechnung nach DIN ISO 9613-2
Teilbeurteilungspegel für die Beurteilungszeiträume Tag und Nacht
Variante "AB"

Schallquelle	Li	R'w	Lw' bzw. Lw"	Lw	I oder S	Kl	KT	Ko	s	Adiv	Agr	Abar	Aatm	dLrefl	Cmet	Ls	dLw(LrT)	dLw(LrN)	LrT	LrN
	dB(A)	dB	dB(A)	dB(A)	m,m ²	dB	dB	dB	m	dB	dB	dB	dB	dB(A)	dB	dB(A)	dB	dB	dB(A)	dB(A)
Immissionsort Ziegeleistraße 13 SW 2.OG RW,T 60 dB(A) RW,N 45 dB(A) RW,T,max 90 dB(A) RW,N,max 65 dB(A) LrT 39 dB(A) LrN 35 dB(A) LT,max 55 dB(A) LN,max 55 dB(A)																				
Parkhaus Teil A-Ebene 0A, Nord	62,0	0	58,0	70,7	19	0,0	0,0	6,0	76	-48,6	-2,5	-16,2	-0,5	0,0	0,0	9,0	-8,4	-12,6	0,6	-3,6
Parkhaus Teil A-Ebene 0A, Süd	62,0	0	58,0	70,9	20	0,0	0,0	6,0	113	-52,0	-3,3	-20,9	-0,8	8,3	0,0	8,2	-8,4	-12,6	-0,2	-4,4
Parkhaus Teil A-Ebene 0A, West	62,0	0	58,0	78,1	102	0,0	0,0	6,0	95	-50,6	-3,0	-21,1	-0,7	0,1	0,0	8,9	-8,4	-12,6	0,5	-3,7
Parkhaus Teil A-Ebene 1A, Nord	62,4	0	58,4	73,3	31	0,0	0,0	6,0	76	-48,6	-1,9	-8,5	-0,5	0,0	0,0	19,8	-8,4	-12,6	11,4	7,2
Parkhaus Teil A-Ebene 1A, Süd	62,4	0	58,4	73,6	33	0,0	0,0	6,0	112	-52,0	-3,0	-21,2	-0,8	10,2	0,0	12,8	-8,4	-12,6	4,4	0,2
Parkhaus Teil A-Ebene 1A, West	62,4	0	58,4	80,7	170	0,0	0,0	6,0	95	-50,6	-2,5	-20,3	-0,6	0,1	0,0	12,9	-8,4	-12,6	4,5	0,3
Parkhaus Teil A-Ebene 2A, Nord	62,4	0	58,4	73,3	31	0,0	0,0	5,9	76	-48,6	-1,1	-8,5	-0,5	0,0	0,0	20,6	-8,4	-12,6	12,2	8,0
Parkhaus Teil A-Ebene 2A, Süd	62,4	0	58,4	73,6	33	0,0	0,0	6,0	112	-52,0	-2,5	-21,6	-0,7	10,6	0,0	13,3	-8,4	-12,6	4,9	0,7
Parkhaus Teil A-Ebene 2A, West	62,4	0	58,4	80,7	170	0,0	0,0	6,0	95	-50,5	-1,9	-20,6	-0,6	0,1	0,0	13,2	-8,4	-12,6	4,8	0,6
Parkhaus Teil A-Ebene 3A, Nord	62,4	0	58,4	73,3	31	0,0	0,0	5,9	76	-48,6	-0,3	-8,5	-0,5	0,0	0,0	21,3	-8,4	-12,6	12,9	8,7
Parkhaus Teil A-Ebene 3A, Süd	62,4	0	58,4	73,6	33	0,0	0,0	6,0	112	-52,0	-2,0	-21,9	-0,7	10,7	0,0	13,6	-8,4	-12,6	5,2	1,0
Parkhaus Teil A-Ebene 3A, West	62,4	0	58,4	80,7	170	0,0	0,0	5,9	95	-50,5	-1,3	-20,8	-0,5	0,1	0,0	13,5	-8,4	-12,6	5,1	0,9
Parkhaus Teil A-Ebene 4A, Nord	62,7	0	58,7	73,6	31	0,0	0,0	5,9	76	-48,6	0,0	-8,3	-0,5	0,0	0,0	22,1	-8,4	-12,6	13,7	9,5
Parkhaus Teil A-Ebene 4A, Süd	62,7	0	58,7	73,9	33	0,0	0,0	6,0	112	-52,0	-1,5	-22,2	-0,7	0,0	0,0	3,4	-8,4	-12,6	-5,0	-9,2
Parkhaus Teil A-Ebene 4A, West	62,7	0	58,7	81,2	177	0,0	0,0	5,9	95	-50,6	-0,7	-21,1	-0,5	0,1	0,0	14,4	-8,4	-12,6	5,9	1,8
Parkhaus Teil A-Ebene 5A, Nord	62,7	0	58,7	73,6	31	0,0	0,0	5,9	76	-48,6	0,0	-8,3	-0,5	0,0	0,0	22,1	-8,4	-12,6	13,7	9,5
Parkhaus Teil A-Ebene 5A, Süd	62,7	0	58,7	73,9	33	0,0	0,0	5,9	113	-52,0	-1,0	-22,4	-0,7	0,0	0,0	3,7	-8,4	-12,6	-4,7	-8,9
Parkhaus Teil A-Ebene 5A, West	62,7	0	58,7	81,2	177	0,0	0,0	5,9	95	-50,6	-0,3	-21,2	-0,5	0,1	0,0	14,6	-8,4	-12,6	6,2	2,0
Parkhaus Teil A-Ebene 6A, Nord	61,9	0	57,9	72,8	31	0,0	0,0	5,8	76	-48,7	0,0	-8,2	-0,5	0,0	0,0	21,3	-8,4	-12,6	12,9	8,7
Parkhaus Teil A-Ebene 6A, Ost	61,9	0	57,9	75,9	62	0,0	0,0	5,8	82	-49,3	0,0	-9,7	-0,4	0,1	0,0	22,5	-8,4	-12,6	14,0	9,9
Parkhaus Teil A-Ebene 6A, Süd	61,9	0	57,9	73,1	33	0,0	0,0	5,9	113	-52,0	-0,6	-21,0	-0,5	0,0	0,0	4,9	-8,4	-12,6	-3,5	-7,7
Parkhaus Teil A-Ebene 6A, West	61,9	0	57,9	80,4	177	0,0	0,0	5,9	95	-50,6	-0,1	-20,2	-0,4	0,1	0,0	15,0	-8,4	-12,6	6,6	2,4
Parkhaus Teil B-Ebene 0B, Nord	62,0	0	58,0	72,9	31	0,0	0,0	6,0	57	-46,1	-1,1	0,0	-0,5	1,5	0,0	32,8	-8,4	-12,6	24,4	20,2
Parkhaus Teil B-Ebene 0B, Ost	62,0	0	58,0	80,0	160	0,0	0,0	6,0	68	-47,6	-1,6	0,0	-0,5	0,1	0,0	36,5	-8,4	-12,6	28,0	23,9
Parkhaus Teil B-Ebene 0B, Süd	62,0	0	58,0	73,2	33	0,0	0,0	6,0	101	-51,1	-3,0	-17,9	-0,5	0,9	0,0	7,6	-8,4	-12,6	-0,8	-5,0
Parkhaus Teil B-Ebene 1B, Nord	62,4	0	58,4	73,3	31	0,0	0,0	5,9	56	-46,0	-0,2	0,0	-0,5	1,5	0,0	34,1	-8,4	-12,6	25,7	21,5
Parkhaus Teil B-Ebene 1B, Ost	62,4	0	58,4	80,4	160	0,0	0,0	5,9	67	-47,6	-0,7	0,0	-0,5	0,1	0,0	37,7	-8,4	-12,6	29,3	25,1

Auftraggeber: Heberger GmbH

Projekt: Neubau Parkhaus Ziegeleistraße

Schall-Ausbreitungsrechnung nach DIN ISO 9613-2
Teilbeurteilungspegel für die Beurteilungszeiträume Tag und Nacht
Variante "AB"

Schallquelle	Li	R'w	Lw' bzw. Lw"	Lw	I oder S	Kl	KT	Ko	s	Adiv	Agr	Abar	Aatm	dLrefl	Cmet	Ls	dLw(LrT)	dLw(LrN)	LrT	LrN
	dB(A)	dB	dB(A)	dB(A)	m,m²	dB	dB	dB	m	dB	dB	dB	dB	dB(A)	dB	dB(A)	dB	dB	dB(A)	dB(A)
Parkhaus Teil B-Ebene 1B, Süd	62,4	0	58,4	73,6	33	0,0	0,0	6,0	101	-51,1	-2,4	-18,1	-0,5	0,8	0,0	8,3	-8,4	-12,6	-0,1	-4,3
Parkhaus Teil B-Ebene 2B, Nord	62,4	0	58,4	73,3	31	0,0	0,0	5,9	56	-46,0	0,0	0,0	-0,5	1,7	0,0	34,4	-8,4	-12,6	26,0	21,8
Parkhaus Teil B-Ebene 2B, Ost	62,4	0	58,4	80,4	160	0,0	0,0	5,9	67	-47,6	-0,3	0,0	-0,5	0,1	0,0	38,0	-8,4	-12,6	29,6	25,4
Parkhaus Teil B-Ebene 2B, Süd	62,4	0	58,4	73,6	33	0,0	0,0	6,0	101	-51,1	-1,9	-18,2	-0,5	0,8	0,0	8,7	-8,4	-12,6	0,3	-3,9
Parkhaus Teil B-Ebene 3B, Nord	62,4	0	58,4	73,3	31	0,0	0,0	5,8	56	-46,0	0,0	0,0	-0,5	1,8	0,0	34,4	-8,4	-12,6	26,0	21,8
Parkhaus Teil B-Ebene 3B, Ost	62,4	0	58,4	80,4	160	0,0	0,0	5,9	67	-47,6	-0,1	0,0	-0,5	0,1	0,0	38,2	-8,4	-12,6	29,8	25,6
Parkhaus Teil B-Ebene 3B, Süd	62,4	0	58,4	73,6	33	0,0	0,0	5,9	101	-51,1	-1,3	-18,3	-0,5	0,7	0,0	9,1	-8,4	-12,6	0,7	-3,5
Parkhaus Teil B-Ebene 4B, Nord	62,7	0	58,7	73,6	31	0,0	0,0	5,8	57	-46,1	0,0	0,0	-0,5	1,8	0,0	34,6	-8,4	-12,6	26,2	22,0
Parkhaus Teil B-Ebene 4B, Ost	62,7	0	58,7	80,7	160	0,0	0,0	5,8	68	-47,6	0,0	0,0	-0,6	0,1	0,0	38,5	-8,4	-12,6	30,1	25,9
Parkhaus Teil B-Ebene 4B, Süd	62,7	0	58,7	73,9	33	0,0	0,0	5,9	101	-51,1	-0,8	-18,3	-0,4	0,7	0,0	9,9	-8,4	-12,6	1,5	-2,7
Parkhaus Teil B-Ebene 5B, Nord	62,7	0	58,7	73,6	31	0,0	0,0	5,7	57	-46,1	0,0	0,0	-0,5	1,8	0,0	34,5	-8,4	-12,6	26,1	21,9
Parkhaus Teil B-Ebene 5B, Ost	62,7	0	58,7	81,0	170	0,0	0,0	5,8	68	-47,6	0,0	0,0	-0,6	0,1	0,0	38,7	-8,4	-12,6	30,3	26,1
Parkhaus Teil B-Ebene 5B, Süd	62,7	0	58,7	73,9	33	0,0	0,0	5,9	101	-51,1	-0,2	-17,2	-0,4	0,7	0,0	11,6	-8,4	-12,6	3,2	-1,0
Parkhaus Teil B-Ebene -1B, Nord	62,9	0	58,9	64,6	4	0,0	0,0	6,0	57	-46,1	-1,8	0,0	-0,5	1,6	0,0	23,8	-8,4	-12,6	15,4	11,2
Parkhaus Teil B-Ebene -1B, Ost	62,9	0	58,9	72,0	20	0,0	0,0	6,0	68	-47,6	-2,2	0,0	-0,5	0,2	0,0	27,8	-8,4	-12,6	19,4	15,2
Parkhaus Teil B-Ebene -1B, Süd	62,9	0	58,9	64,9	4	0,0	0,0	6,0	101	-51,1	-3,3	-17,8	-0,5	0,9	0,0	-0,9	-8,4	-12,6	-9,3	-13,5
Zufahrt			76,9	88,5	15	0,0	0,0	3,0	74	-48,3	-2,5	-3,8	-0,5	0,1	0,0	36,4	-8,4	-12,6	28,0	23,8

Auftraggeber: Heberger GmbH

Projekt: Neubau Parkhaus Ziegeleistraße

Schall-Ausbreitungsrechnung nach DIN ISO 9613-2
Teilbeurteilungspegel für die Beurteilungszeiträume Tag und Nacht
Variante "AB"

Schallquelle	Li	R'w	Lw' bzw. Lw"	Lw	I oder S	Kl	KT	Ko	s	Adiv	Agr	Abar	Aatm	dLrefl	Cmet	Ls	dLw(LrT)	dLw(LrN)	LrT	LrN
	dB(A)	dB	dB(A)	dB(A)	m, m ²	dB	dB	dB	m	dB	dB	dB	dB	dB(A)	dB	dB(A)	dB	dB	dB(A)	dB(A)
Immissionsort Dannstädter Straße 17 SW EG	RW,T 60 dB(A)	RW,N 45 dB(A)	RW,T,max 90 dB(A)	RW,N,max 65 dB(A)	LrT 37 dB(A)	LrN 33 dB(A)	LT,max 56 dB(A)	LN,max 56 dB(A)												
Parkhaus Teil A-Ebene 0A, Nord	62,0	0	58,0	70,7	19	0,0	0,0	6,0	65	-47,3	-3,9	-13,5	-0,2	6,0	0,0	17,9	-8,4	-12,6	9,5	5,3
Parkhaus Teil A-Ebene 0A, Süd	62,0	0	58,0	70,9	20	0,0	0,0	6,0	125	-52,9	-4,4	-20,2	-0,9	3,0	0,0	1,5	-8,4	-12,6	-6,9	-11,1
Parkhaus Teil A-Ebene 0A, West	62,0	0	58,0	78,1	102	0,0	0,0	6,0	93	-50,3	-4,2	-20,1	-0,6	2,2	0,0	11,1	-8,4	-12,6	2,7	-1,5
Parkhaus Teil A-Ebene 1A, Nord	62,4	0	58,4	73,3	31	0,0	0,0	6,0	65	-47,3	-3,2	-12,3	-0,2	7,2	0,0	23,5	-8,4	-12,6	15,1	10,9
Parkhaus Teil A-Ebene 1A, Süd	62,4	0	58,4	73,6	33	0,0	0,0	6,0	125	-52,9	-4,0	-20,5	-0,9	1,5	0,0	2,7	-8,4	-12,6	-5,7	-9,9
Parkhaus Teil A-Ebene 1A, West	62,4	0	58,4	80,7	170	0,0	0,0	6,0	93	-50,3	-3,6	-20,5	-0,6	2,2	0,0	13,8	-8,4	-12,6	5,4	1,2
Parkhaus Teil A-Ebene 2A, Nord	62,4	0	58,4	73,3	31	0,0	0,0	6,0	65	-47,3	-2,2	-8,8	-0,3	5,8	0,0	26,5	-8,4	-12,6	18,1	13,9
Parkhaus Teil A-Ebene 2A, Süd	62,4	0	58,4	73,6	33	0,0	0,0	6,0	125	-52,9	-3,6	-20,9	-0,9	1,5	0,0	2,8	-8,4	-12,6	-5,6	-9,8
Parkhaus Teil A-Ebene 2A, West	62,4	0	58,4	80,7	170	0,0	0,0	6,0	93	-50,3	-3,0	-21,0	-0,6	2,1	0,0	13,9	-8,4	-12,6	5,5	1,3
Parkhaus Teil A-Ebene 3A, Nord	62,4	0	58,4	73,3	31	0,0	0,0	6,0	66	-47,3	-1,3	-8,1	-0,3	5,7	0,0	27,9	-8,4	-12,6	19,5	15,3
Parkhaus Teil A-Ebene 3A, Süd	62,4	0	58,4	73,6	33	0,0	0,0	6,0	125	-52,9	-3,2	-21,2	-0,9	1,6	0,0	3,0	-8,4	-12,6	-5,5	-9,6
Parkhaus Teil A-Ebene 3A, West	62,4	0	58,4	80,7	170	0,0	0,0	6,0	93	-50,4	-2,4	-21,4	-0,6	2,0	0,0	14,1	-8,4	-12,6	5,6	1,5
Parkhaus Teil A-Ebene 4A, Nord	62,7	0	58,7	73,6	31	0,0	0,0	6,0	66	-47,4	-0,5	-7,1	-0,4	4,1	0,0	28,4	-8,4	-12,6	20,0	15,8
Parkhaus Teil A-Ebene 4A, Süd	62,7	0	58,7	73,9	33	0,0	0,0	6,0	125	-52,9	-2,7	-21,5	-0,9	0,9	0,0	2,8	-8,4	-12,6	-5,7	-9,8
Parkhaus Teil A-Ebene 4A, West	62,7	0	58,7	81,2	177	0,0	0,0	6,0	93	-50,4	-1,7	-21,4	-0,5	1,8	0,0	15,0	-8,4	-12,6	6,6	2,4
Parkhaus Teil A-Ebene 5A, Nord	62,7	0	58,7	73,6	31	0,0	0,0	6,0	66	-47,4	0,0	-5,2	-0,5	3,6	0,0	30,1	-8,4	-12,6	21,6	17,5
Parkhaus Teil A-Ebene 5A, Süd	62,7	0	58,7	73,9	33	0,0	0,0	6,0	125	-52,9	-2,3	-21,7	-0,8	0,9	0,0	3,0	-8,4	-12,6	-5,4	-9,6
Parkhaus Teil A-Ebene 5A, West	62,7	0	58,7	81,2	177	0,0	0,0	6,0	94	-50,4	-1,1	-21,0	-0,5	1,5	0,0	15,6	-8,4	-12,6	7,2	3,0
Parkhaus Teil A-Ebene 6A, Nord	61,9	0	57,9	72,8	31	0,0	0,0	6,0	67	-47,5	0,0	-2,6	-0,5	2,4	0,0	30,6	-8,4	-12,6	22,1	18,0
Parkhaus Teil A-Ebene 6A, Ost	61,9	0	57,9	75,9	62	0,0	0,0	6,0	87	-49,7	-0,3	-16,0	-0,3	2,4	0,0	17,8	-8,4	-12,6	9,4	5,2
Parkhaus Teil A-Ebene 6A, Süd	61,9	0	57,9	73,1	33	0,0	0,0	6,0	125	-53,0	-1,9	-21,2	-0,7	0,8	0,0	3,1	-8,4	-12,6	-5,4	-9,5
Parkhaus Teil A-Ebene 6A, West	61,9	0	57,9	80,4	177	0,0	0,0	6,0	94	-50,5	-0,6	-19,8	-0,4	1,2	0,0	16,3	-8,4	-12,6	7,9	3,7
Parkhaus Teil B-Ebene 0B, Nord	62,0	0	58,0	72,9	31	0,0	0,0	6,0	54	-45,7	-3,3	-11,7	-0,2	8,9	0,0	27,1	-8,4	-12,6	18,6	14,5
Parkhaus Teil B-Ebene 0B, Ost	62,0	0	58,0	80,0	160	0,0	0,0	6,0	78	-48,8	-3,7	-6,9	-0,4	5,9	0,0	32,2	-8,4	-12,6	23,8	19,6
Parkhaus Teil B-Ebene 0B, Süd	62,0	0	58,0	73,2	33	0,0	0,0	6,0	119	-52,5	-4,2	-19,9	-0,8	4,3	0,0	6,1	-8,4	-12,6	-2,3	-6,5
Parkhaus Teil B-Ebene 1B, Nord	62,4	0	58,4	73,3	31	0,0	0,0	6,0	54	-45,7	-2,1	-8,9	-0,2	7,2	0,0	29,5	-8,4	-12,6	21,1	16,9
Parkhaus Teil B-Ebene 1B, Ost	62,4	0	58,4	80,4	160	0,0	0,0	6,0	78	-48,8	-2,8	-5,5	-0,4	5,0	0,0	33,9	-8,4	-12,6	25,5	21,3

Auftraggeber: Heberger GmbH

Projekt: Neubau Parkhaus Ziegeleistraße

Schall-Ausbreitungsrechnung nach DIN ISO 9613-2
Teilbeurteilungspegel für die Beurteilungszeiträume Tag und Nacht
Variante "AB"

Schallquelle	Li	R'w	Lw' bzw. Lw"	Lw	I oder S	Kl	KT	Ko	s	Adiv	Agr	Abar	Aatm	dLrefl	Cmet	Ls	dLw(LrT)	dLw(LrN)	LrT	LrN
	dB(A)	dB	dB(A)	dB(A)	m,m²	dB	dB	dB	m	dB	dB	dB	dB	dB(A)	dB	dB(A)	dB	dB	dB(A)	dB(A)
Parkhaus Teil B-Ebene 1B, Süd	62,4	0	58,4	73,6	33	0,0	0,0	6,0	119	-52,5	-3,7	-20,2	-0,8	4,3	0,0	6,6	-8,4	-12,6	-1,8	-6,0
Parkhaus Teil B-Ebene 2B, Nord	62,4	0	58,4	73,3	31	0,0	0,0	6,0	54	-45,7	-1,0	-8,5	-0,3	6,6	0,0	30,4	-8,4	-12,6	22,0	17,8
Parkhaus Teil B-Ebene 2B, Ost	62,4	0	58,4	80,4	160	0,0	0,0	6,0	78	-48,8	-2,0	-5,0	-0,4	4,6	0,0	34,8	-8,4	-12,6	26,3	22,2
Parkhaus Teil B-Ebene 2B, Süd	62,4	0	58,4	73,6	33	0,0	0,0	6,0	119	-52,5	-3,3	-20,5	-0,8	4,2	0,0	6,6	-8,4	-12,6	-1,8	-6,0
Parkhaus Teil B-Ebene 3B, Nord	62,4	0	58,4	73,3	31	0,0	0,0	6,0	55	-45,8	-0,1	-7,4	-0,3	5,8	0,0	31,5	-8,4	-12,6	23,1	18,9
Parkhaus Teil B-Ebene 3B, Ost	62,4	0	58,4	80,4	160	0,0	0,0	6,0	78	-48,9	-1,2	-4,3	-0,5	4,1	0,0	35,7	-8,4	-12,6	27,3	23,1
Parkhaus Teil B-Ebene 3B, Süd	62,4	0	58,4	73,6	33	0,0	0,0	6,0	119	-52,5	-2,8	-20,8	-0,7	4,1	0,0	6,7	-8,4	-12,6	-1,7	-5,9
Parkhaus Teil B-Ebene 4B, Nord	62,7	0	58,7	73,6	31	0,0	0,0	5,9	55	-45,8	0,0	-4,8	-0,4	4,7	0,0	33,2	-8,4	-12,6	24,8	20,6
Parkhaus Teil B-Ebene 4B, Ost	62,7	0	58,7	80,7	160	0,0	0,0	6,0	79	-48,9	-0,7	-2,7	-0,5	3,3	0,0	37,1	-8,4	-12,6	28,6	24,5
Parkhaus Teil B-Ebene 4B, Süd	62,7	0	58,7	73,9	33	0,0	0,0	6,0	120	-52,6	-2,4	-20,8	-0,7	3,8	0,0	7,3	-8,4	-12,6	-1,1	-5,3
Parkhaus Teil B-Ebene 5B, Nord	62,7	0	58,7	73,6	31	0,0	0,0	5,9	56	-45,9	0,0	-3,4	-0,4	4,0	0,0	33,8	-8,4	-12,6	25,4	21,2
Parkhaus Teil B-Ebene 5B, Ost	62,7	0	58,7	81,0	170	0,0	0,0	6,0	79	-49,0	-0,4	-3,0	-0,6	3,4	0,0	37,3	-8,4	-12,6	28,9	24,7
Parkhaus Teil B-Ebene 5B, Süd	62,7	0	58,7	73,9	33	0,0	0,0	6,0	120	-52,6	-2,0	-19,5	-0,5	3,2	0,0	8,4	-8,4	-12,6	0,0	-4,2
Parkhaus Teil B-Ebene -1B, Nord	62,9	0	58,9	64,6	4	0,0	0,0	6,0	54	-45,7	-3,9	-12,1	-0,2	9,1	0,0	17,8	-8,4	-12,6	9,4	5,2
Parkhaus Teil B-Ebene -1B, Ost	62,9	0	58,9	72,0	20	0,0	0,0	6,0	78	-48,8	-4,2	-7,0	-0,4	6,0	0,0	23,6	-8,4	-12,6	15,2	11,0
Parkhaus Teil B-Ebene -1B, Süd	62,9	0	58,9	64,9	4	0,0	0,0	6,0	119	-52,5	-4,5	-19,7	-0,8	4,4	0,0	-2,2	-8,4	-12,6	-10,6	-14,8
Zufahrt			76,9	88,5	15	0,0	0,0	3,0	59	-46,4	-3,9	-11,5	-0,1	6,6	0,0	36,2	-8,4	-12,6	27,8	23,6