

K 14 (RPK) bei Schifferstadt: Bauliche Unterhaltung an Bauwerken im Zuge der K 14

Übersichtslageplan

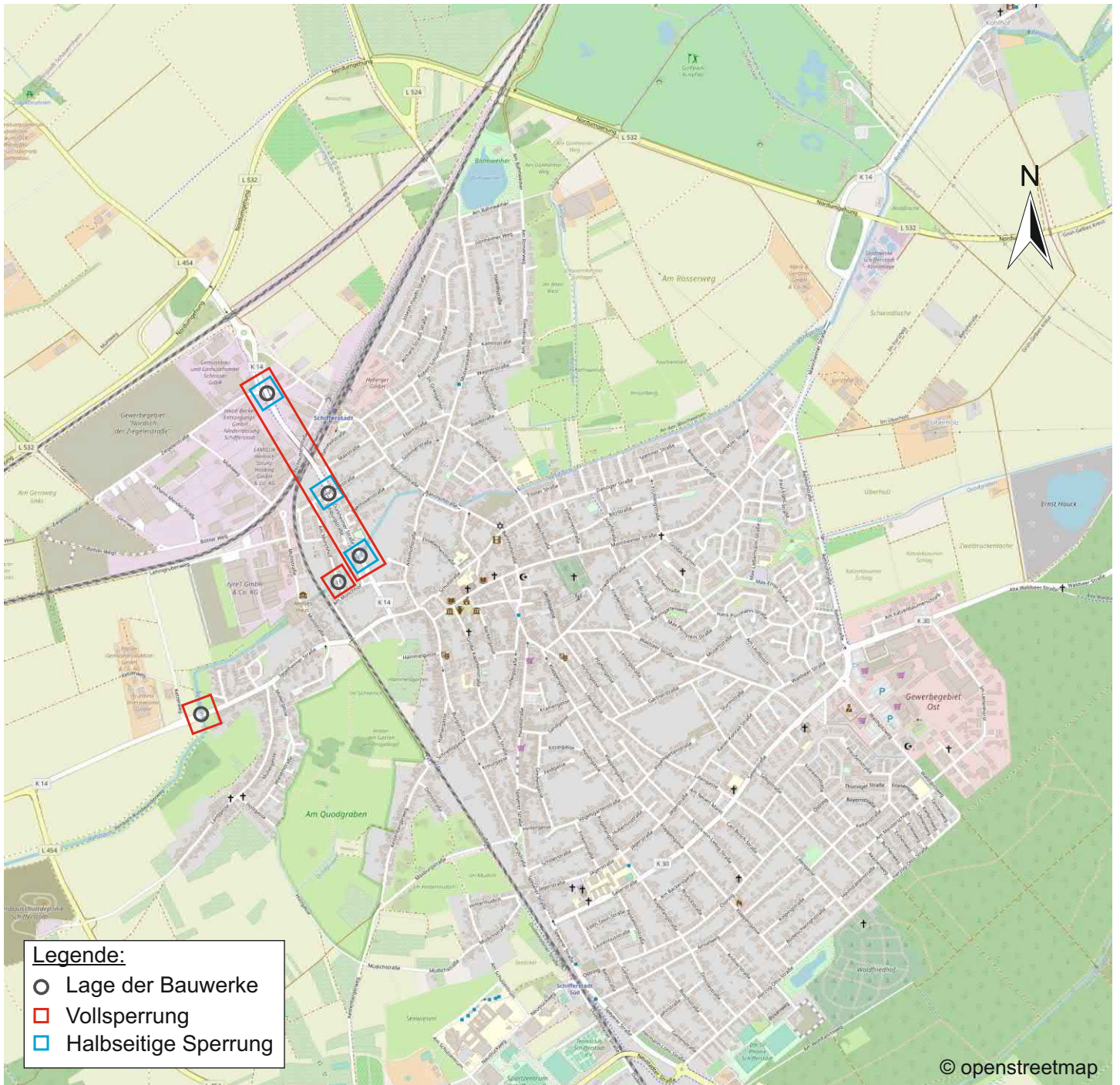


Abbildung 1: Lage der Bauwerke und Verkehrsführung: Teil- und Vollsperrung

K 14 (RPK) bei Schifferstadt: Bauliche Unterhaltung an Bauwerken im Zuge der K 14

Umleitungsführung bei Vollsperrung der „Iggelheimer Straße“

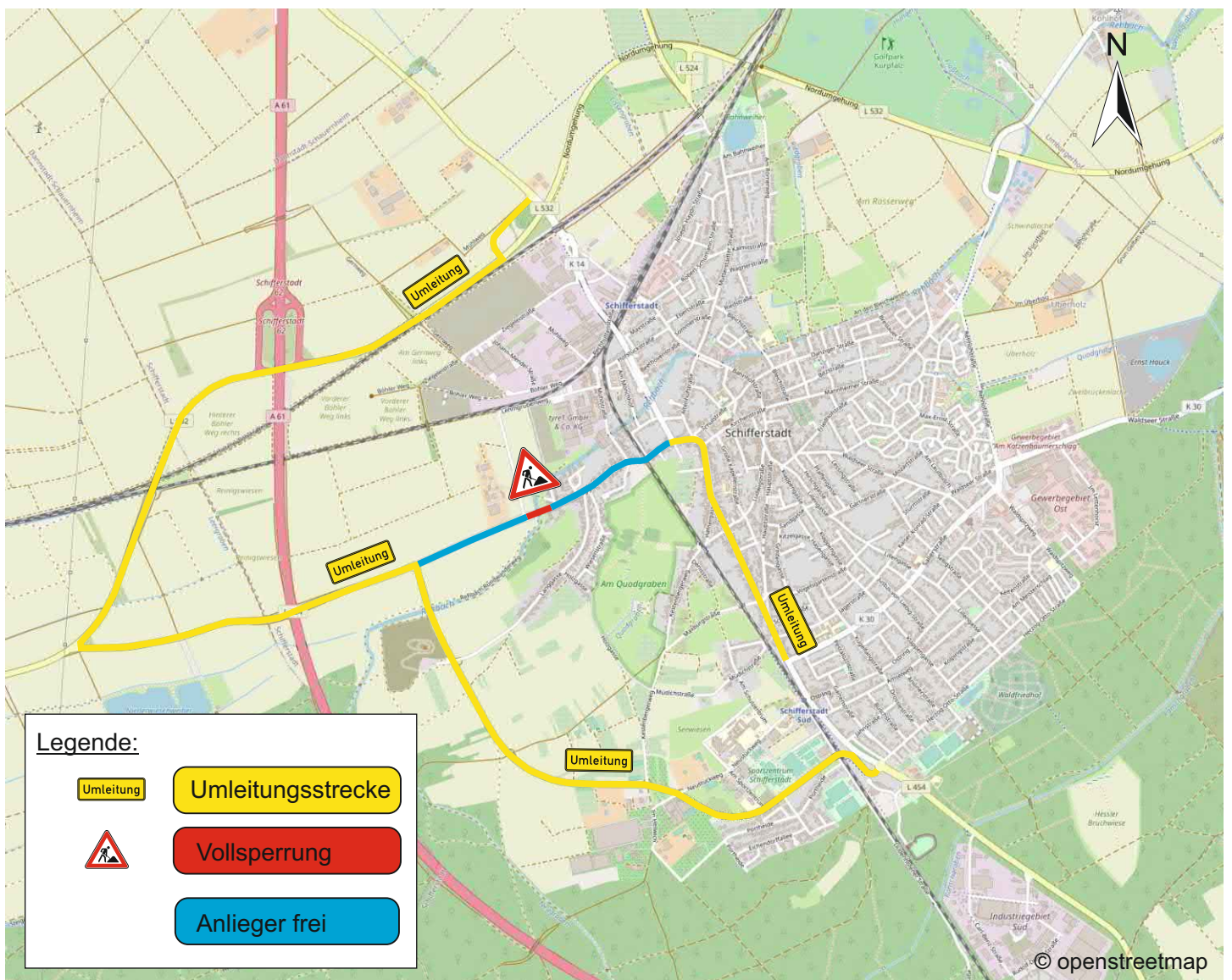


Abbildung 2: Umleitungsführung für Vollsperrung „Iggelheimer Straße“

K 14 (RPK) bei Schifferstadt: Bauliche Unterhaltung an Bauwerken im Zuge der K 14

Umleitungsführung bei Vollsperrung der Rad- und Gehwegbrücke „Am Mönchhof“

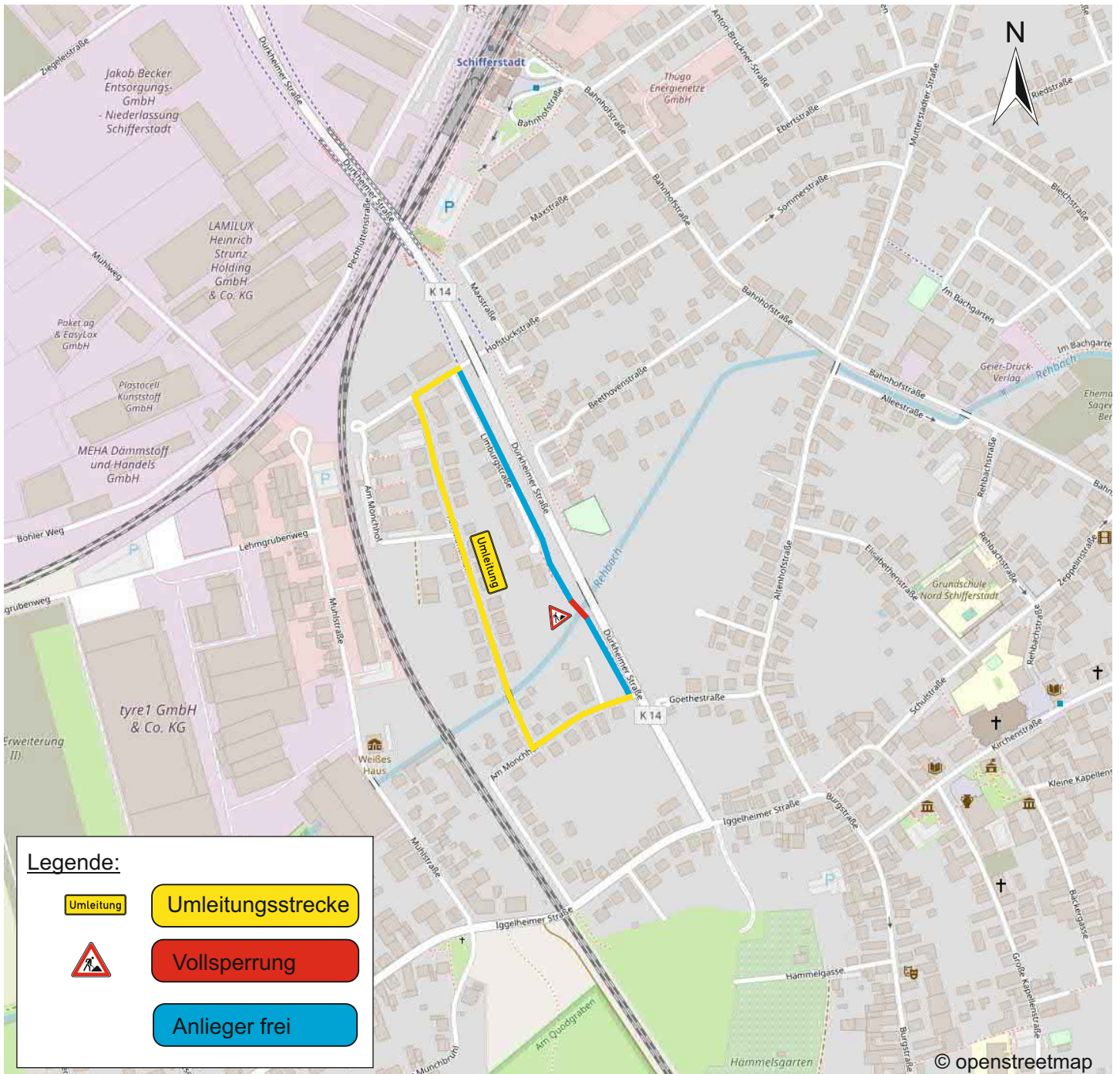


Abbildung 3: Umleitungsführung für Vollsperrung der Rad- und Gehwegbrücke „Am Mönchhof“

K 14 (RPK) bei Schifferstadt: Bauliche Unterhaltung an Bauwerken im Zuge der K 14

Umleitungsführung bei Vollsperrung der „Dürkheimer Straße“

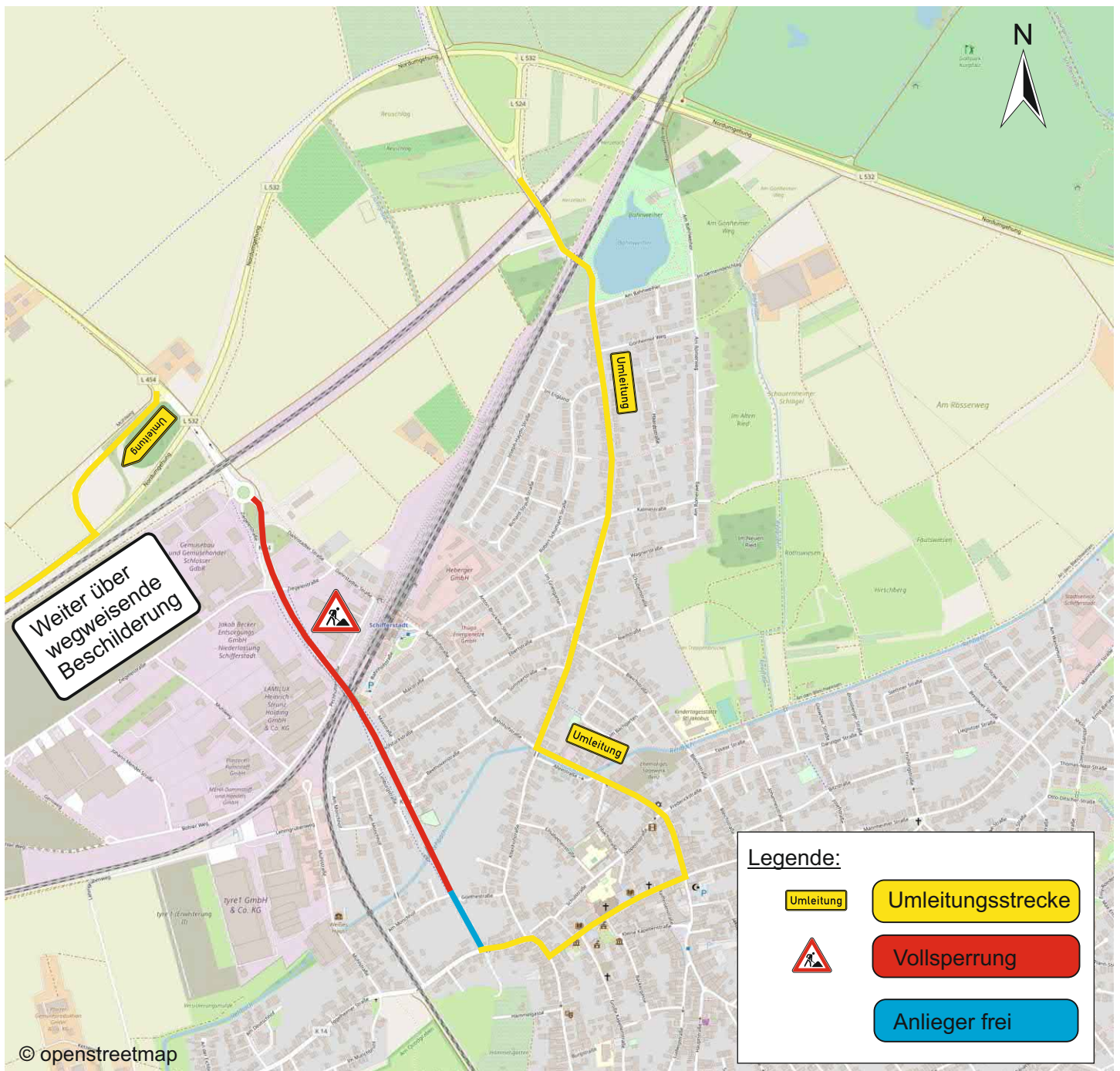


Abbildung 4: Umleitungsführung für Vollsperrung der „Dürkheimer Straße“